

BEST OF "DIY" INSPIRATION

DAS BESTE ZUM BASTELN!

Liebe Leserin, lieber Leser,

mit diesem e-Paper möchten wir Dir die besten Ideen aus unserem Newsletter zeigen. Für maximale Inspiration und einen ersten Eindruck, was Dich bei uns regelmäßig erwartet. Übrigens: Neben ganz vielen Anregungen wirst Du immer als Erstes über die neuesten tesa® Produkte informiert. Und hast regelmäßig die Chance mit etwas Glück tolle Preise zu gewinnen.

Jetzt wünschen wir Dir aber erstmal ganz viel Spaß beim Stöbern, Basteln und inspirieren lassen.

Deine tesa® Redaktion



INHALT



LAMPENSCHIRM IN PASTELL



MODERNES OSTERNEST



BAD ACCESSOIRES



BUNTE AUFBEWAHRUNG



GETRÄNKEHALTER-DIY



BLUMENBILD



SONNENSPIEGEL



HERBSTWINDLICHT



WEIHNACHTSKUGEL



LAMPENSCHIRM IN PASTELL

Da lohnt es sich doch, dass wir in Geometrie aufgepasst haben. Denn aus vielen gleichschenkligen Dreiecken entsteht hier ein Kunstwerk. Lass Dein Zuhause strahlen, scheinen und schimmern!

WIR BENÖTIGEN:

- Weißen Lampenschirm
- Schneideunterlage
- Lineal
- Cutter
- Falzbein
- Pinsel
- Bastelfarbe
- tesa® Malerband CLASSIC 50 mm

UND SO GEHT'S:

SCHRITT 1:

Die Streifen vom Malerband direkt auf die Schneideunterlage kleben und mit Cutter und Lineal erst in Quadrate schneiden ...

SCHRITT 2:

... dann diese diagonal halbieren.

SCHRITT 3:

Die Dreiecke abziehen und im gewünschten Muster auf den Lampenschirm kleben.

SCHRITT 4:

Die Kanten fest mit dem Falzbein andrücken.

SCHRITT 5:

Den Lampenschirm mit Pinsel und Farbe bemalen, darauf achten, dass die Farbe gut deckt, sonst wird der Schirm fleckig.

SCHRITT 6:

Nach dem Trocknen Malerband vom Lampenschirm abziehen.

1

2

3

4

5

6



MODERNES OSTERNEST

Das selbstgemachte Osternest wird mit etwas Heu, ein paar Ästen und einer Feder zum niedlichen Eierbecher, taugt aber auch gut als Versteck für leckere Süßigkeiten!

WIR BENÖTIGEN:

- Pro Nest einen DIN A4-Bogen Karton in Marmoroptik
- Schere
- Bleistift
- Geodreieck
- kleiner Hasenstempel
- Stempelkissen
- tesa® Kleberoller ecoLogo®
- tesa® Deco Tape

UND SO GEHT'S:

SCHRITT 1:

Mit Hilfe des Geodreiecks drei Linien im Abstand von jeweils 6 cm auf den Karton aufzeichnen. Dann im rechten Winkel dazu drei Linien im Abstand von 6 cm aufzeichnen. So entsteht ein Quadrat von 18 x 18 cm. Quadrat ausschneiden und an zwei gegenüberliegenden Seiten die mittleren Linien bis zum Mittelquadrat einschneiden.

SCHRITT 2:

Jetzt alle außen liegenden Felder an den Linien zum Mittelquadrat falten.

SCHRITT 3:

Blatt wenden und auf ein über dem Mittelquadrat liegendes, nicht eingeschnittenes Feld den Hasen aufstempeln. Farbe trocknen lassen.

SCHRITT 4:

Jetzt mit dem Kleberoller Klebstoff auf die mittleren und unteren eingeschnittenen seitlichen Quadrate auftragen.

SCHRITT 5:

Die unteren Quadrate hinter die mittleren kleben und die oberen Quadrate auf die mittleren kleben. So entsteht eine kleine Box.

SCHRITT 6:

Einen Streifen Deco Tape so auf die obere Kante kleben, dass die Hälfte davon übersteht. Überstehende Hälfte nach innen umbiegen und andrücken.





BAD ACCESSOIRES

Entdecke unsere hochwertigen Bad Accessoires und gestalte Dein Bad ohne bohren - z.B. mit dem tesa® ekkro Handtuchhaken, der durch seine Belastbarkeit sämtliche Badtextilien hält. Auf [meinbad.tesa.de](https://www.meinbad.tesa.de) findest du alle Design Serien und kannst dich über die einzigartige Technologie informieren.

WIR BENÖTIGEN:

- sauberes, weiches Tuch
- etwas Wasser oder reinen Alkohol
- [EKKRO eckiger Handtuchhalter aus Chrom](#)

UND SO GEHT'S:

SCHRITT 1:

Finde den passenden Ort für die Montage und säubere diesen Bereich intensiv. Nur auf Oberflächen, die staub-, fett-, kalkfrei und trocken sind, erreicht die Kombination aus Klebmasse und Adapter die maximale Haltekraft.

SCHRITT 2:

Entferne zunächst die Schutzfolie des Kleberings. Drücke den Adapter für einige Sekunden fest an die Oberfläche.

SCHRITT 3:

Steche mit Hilfe des Schlüssels die Spitze der Klebetube auf. Danach platziere den Schlüssel am Ende der Klebetube. Halte nun die Tube in die größere Öffnung des Adapters. Nun rolle die Tube mit dem Schlüssel von hinten auf und fülle den Ring mit der Klebmasse bis diese am kleineren Loch des Adapters zum Vorschein kommt.

SCHRITT 4:

Um die maximale Haltekraft zu gewährleisten, warte bitte 12 Stunden. Dann ist der Klebstoff komplett ausgehärtet.

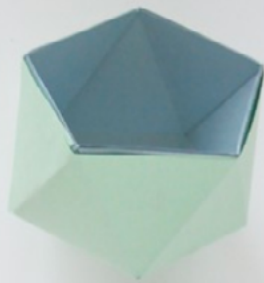
SCHRITT 5:

Platziere die Handtuchhalterung auf dem Adapter.

SCHRITT 6:

Befestige die Handtuchhalterung mithilfe eines Imbusschlüssels am Adapter.





BUNTE AUFBEWAHRUNG

Unsere Utensilos für den Schreibtisch sind nicht nur optisch ein Highlight, sondern auch praktisch.

WIR BENÖTIGEN:

- Etwas festeres, farbiges Papier (min. 160g/m² und DIN A4)
- Vorlage (findest Du auf der nächsten Seite)
- Schere
- [tesa® Easy Stick](#)
- [tesa® TACK transparent](#)
- [tesa® Montageband](#)

UND SO GEHT'S:

SCHRITT 1:

Drucke die Vorlage auf zwei bunte Papierblätter aus. Schneide die Vorlage aus und die gestrichelten Linien ein. Beginne alle durchgezogenen Linien zu falten. Falte für die Außenseite die Flächen zu Dir hin, sodass der Mittelpunkt der Vorlage eine Vertiefung bildet. Falte für die Innenseite die Flächen von Dir weg, sodass der Mittelpunkt der Vorlage zu Dir zeigt

SCHRITT 2:

Beginne nun bei dem Feld mit der Nummer 1. Die Fläche mit der kleiner abgebildeten Zahl wird unter die dickere Zahl verklebt.

SCHRITT 3:

Stecke die beiden Gefäße ineinander.

SCHRITT 4:

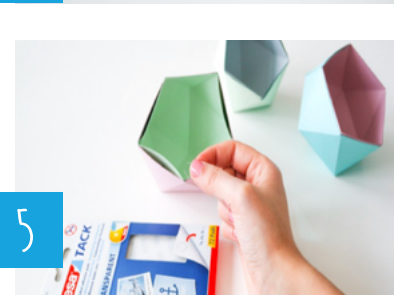
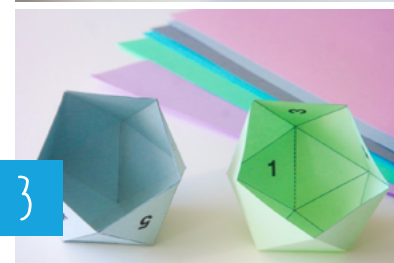
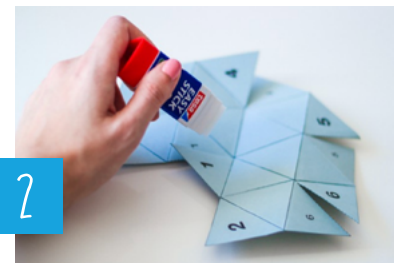
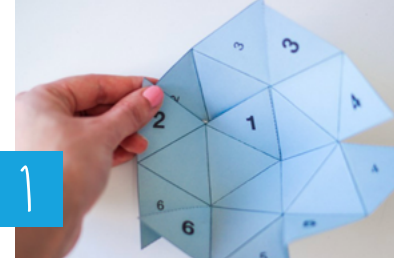
Verklebe die letzte Fläche der Außenseite.

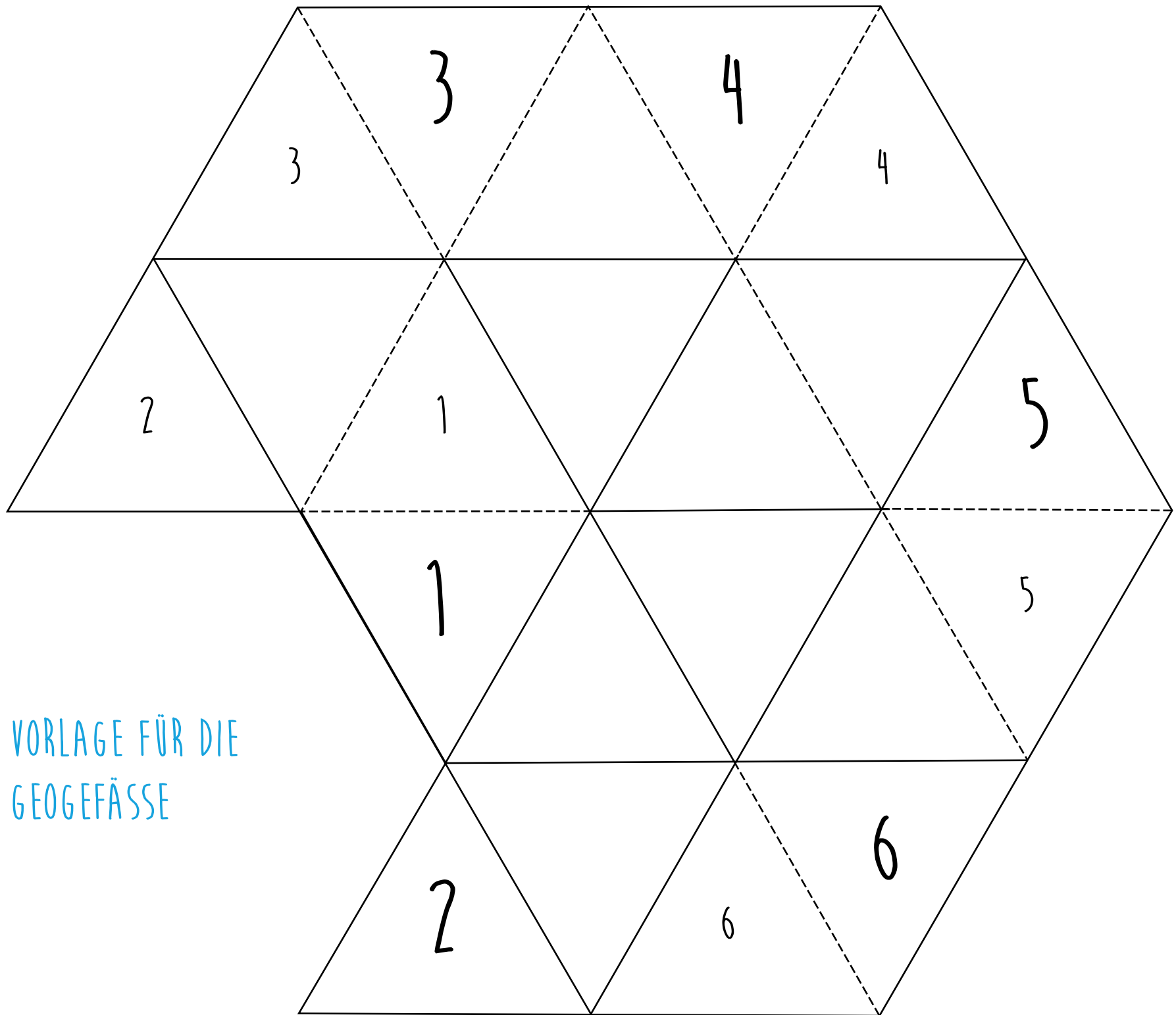
SCHRITT 5:

Damit die Innenseite direkt auf der Außenseite aufliegt, bringe kleine doppel-seitige Klebepads in der Mitte an.

SCHRITT 6:

Drücke die Seiten Fest. Mit dem Montageband von tesa® lassen sich alle Aufbewahrungsboxen fest an der Wand anbringen.





VORLAGE FÜR DIE
GEOGEFÄSSE



GETRÄNKEHALTER-DIY

Tasche vergessen oder gerade keinen Beutel zur Hand? Dann kannst Du improvisieren: Mit diesem praktischen Getränkehalter aus Folienband hast Du immer eine Hand frei und Dein Getränk einen sicheren Platz.



WIR BENÖTIGEN:

- Lineal
- Bastel-Messer
- [tesa extra Power® Universal](#)

UND SO GEHT'S:

SCHRITT 1:

Für den Behälter 5 Streifen aneinander kleben. Dann längs dazu 8 Streifen auf die untere Seite kleben, sodass eine Matte entsteht. Diese mit dem Bastel-Messer auf 20 cm x 30 cm zurechtschneiden.

SCHRITT 2:

Die kurzen Seiten aneinander legen und von außen und innen mit einem Streifen zusammenkleben.

SCHRITT 3:

Für die Unterseite eine 20 cm lange quadratische Gaffer Tape-Matte aus jeweils 5 Klebeband-Streifen zusammenkleben. Die Matte mit dem Bastel-Messer auf einen Kreis, 18 cm Durchmesser zuschneiden.

SCHRITT 4:

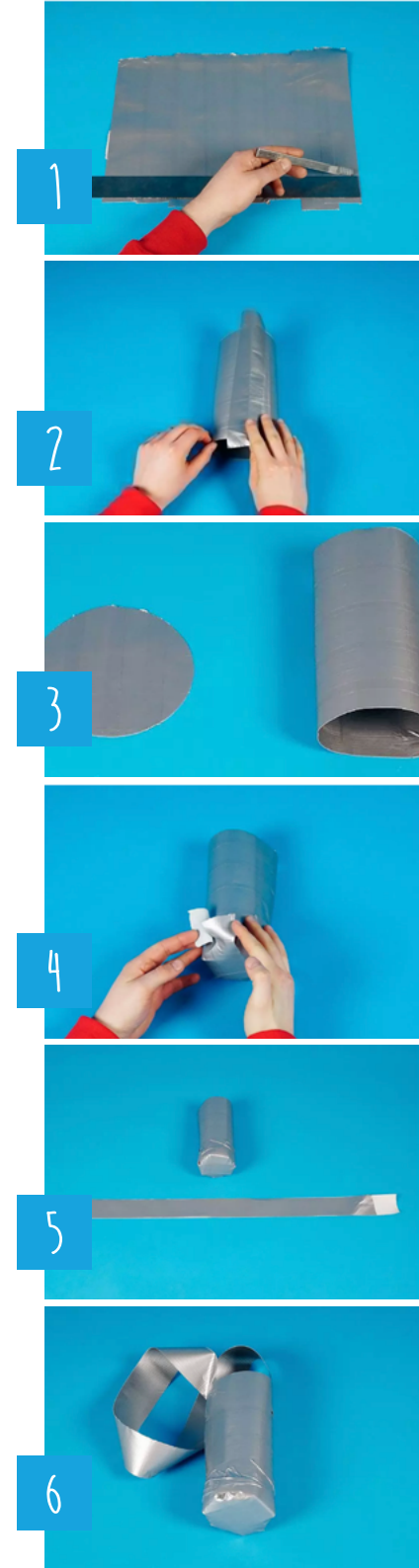
Den Behälter auf den Kreis stellen und diesen mit dem Bastel-Messer ringsum an einigen Stellen einschneiden. Diese überstehenden Enden hochklappen und mit einem Streifen ringsum am Behälter festkleben.

SCHRITT 5:

Für den Gurt einfach 2 Streifen Klebeband aufeinanderkleben. Darauf achten, dass ein Streifen länger ist, sodass an beiden Enden Klebefläche frei bleibt. Für einen Schultergurt sollten die Streifen etwa 140 cm lang sein.

SCHRITT 6:

Den Gurt mit den Klebeflächen am Behälter befestigen. Damit alles hält, noch einen Streifen drum herum wickeln.





GEPRESSETE BLÜTEN ALS WANDDEKO

Hi! Mit dieser Deko-Idee blüht Deinen Gästen ein schöner Empfang. Denn gepresste Blumen und der tesa® Klebestempel verwandeln ein einfaches Wort in einen bunten Willkommensgruß.

WIR BENÖTIGEN:

- Vorlage des Schriftzuges in Wunschgröße
- Präsentierkarton in Schwarz
- Schere
- tesa® Klebestempel
- gepresste Blüten

UND SO GEHT'S:

SCHRITT 1:

Blumen pflücken und pressen.

SCHRITT 2:

Schneide den inneren Teil der Buchstabenvorlage heraus und lege sie auf den Präsentierkarton. Befestige das Blatt mit einem Stück tesa® Klebestempel oder tesa® Malerband auf der Rückseite.

SCHRITT 3:

Klebe nun mit dem Klebestempel die einzelnen Blüten auf.

SCHRITT 4:

Orientiere Dich an der Vorlage und verwende längere Teile für die Kanten, große Blüten eher mittig und ganz kleine Teile zum Füllen der Lücken. Die Blüten dürfen auch übereinander gelegt werden, aber sie müssen am Karton festgeklebt werden.

SCHRITT 5:

Schneide überstehende Teile mit einer scharfen Schere ab um gerade Linien zu bekommen.





SONNENSPIEGEL

Lass die Sonne in Dein Zuhause. Das ist Bastelspaß ganz nach Deinem Geschmack, denn hier kannst Du Deine Kreativität ausleben. Lass die Wand in neuem Glanz erstrahlen.

WIR BENÖTIGEN:

- Papierstreifen in Gold 10 x 450 mm
- Runde kleine Spiegel ø z.B. 12,5 cm
- [tesa Easy Cut® Smart Tischabroller](#) mit [tesafilm® kristall klar](#)
- Schere
- Spiegelaufhängung
- [tesa® Klebenagel für Tapeten und Putz \(1 kg\)](#)

UND SO GEHT'S:

SCHRITT 1:

Musterbeispiel: 9 Streifen halbieren (18 x 22,5 cm).

SCHRITT 2:

Nehme einen runden Spiegel.

SCHRITT 3:

Ein Stück tesafilm® abziehen und die Streifen wie folgt hinten an den Spiegel kleben:

SCHRITT 4:

Ein Ende eines Streifens mit tesafilm® auf dem Spiegel fixieren, Streifen zur Schlaufe legen und das andere Ende daneben aufkleben. So weitermachen, bis sich der Kreis schließt.

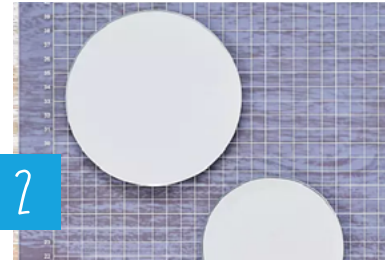
SCHRITT 5:

9 Streifen 34 cm lang zuschneiden und versetzt ebenso über jeden 2. Bogen kleben.

SCHRITT 6:

Spiegelaufhängung anbringen und am Klebenagel aufhängen. Der Klebenagel wird nach Anleitung auf der Verpackung auf die Wand geklebt.

1



2



3



4



5



6





HERBSTLICHE WINDLICHTER

Ist das zu fassen? Furnier und gepresste Blätter verwandeln schlichte Glaswindlichter in wunderschöne Unikate.



- WIR BENÖTIGEN:**
- gepresste Blätter
 - Holzfurnier (hier Eiche)
 - gerade Glaswindlichter
 - Schere
 - Bleistift
 - Lineal
 - tesapack® Perfect & Strong
 - tesa® Doppelseitiges Klebeband
 - tesa® Sprühkleber PERMANENT

UND SO GEHT'S:

SCHRITT 1:
Damit das Furnier nicht so schnell bricht, wird es auf der Rückseite vollständig etwas überlappend mit tesapack® Perfect & Strong beklebt.

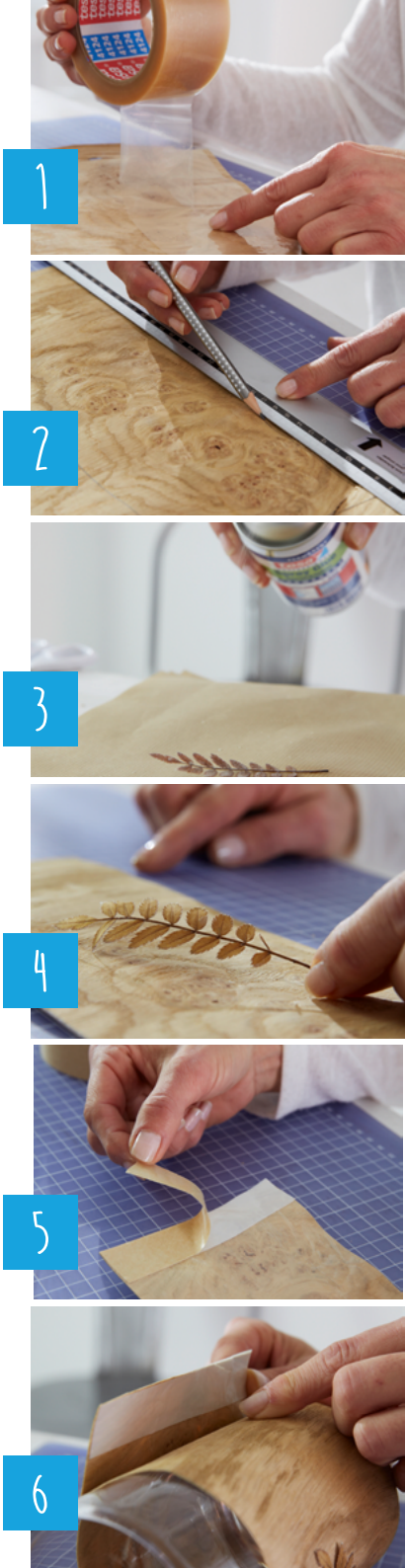
SCHRITT 2:
Maße des Windlichts auf die Vorderseite des Furniers übertragen: gewünschte Höhe x Umfang + 1,5 cm. Danach das Furnier mit der Schere zuschneiden.

SCHRITT 3:
Ein Blatt mit tesa® Sprühkleber PERMANENT besprühen.

SCHRITT 4:
Das Blatt an gewünschter Stelle auf das Furnier kleben.

SCHRITT 5:
Einen 1,5 cm breiten Streifen in Höhe des Furniers aus tesa® Doppelseitiges Klebeband ECO FIXATION zuschneiden und auf eine Seite aufkleben und die Schutzfolie abziehen.

SCHRITT 6:
Das Furnier vorsichtig um das Windlicht legen und zusammenkleben.





WEIHNACHTSBAUMKUGELN

Mit ein bisschen Zuwendung, Farbe und Glitzer verwandeln sich schlichte Glaskugeln in kleine Schmuckstücke, die jedem Weihnachtsstrauß oder Tannenbaum einen individuell-festlichen Anstrich geben.

WIR BENÖTIGEN:

- Glaskugeln Ø 8 cm
- Kreidefarbe für Glas in Grau, Grün und Weiß
- Pinsel
- tesa® Malerband PERFECT 50 m x 19 mm
- tesa® Glitter Deco in Gold

UND SO GEHT'S:

SCHRITT 1:

Kugel gründlich reinigen und die erste Fläche mit Malerband abkleben. Dafür das Malerband mit der unteren Kante straff und mit etwas Zug auf die Kugel kleben. Fest andrücken.

SCHRITT 2:

Eine Fläche mit dunklerer Kreidefarbe bemalen. In mehreren Schichten arbeiten bis die Farbe richtig deckt.

SCHRITT 3:

Nach dem Trocknen das Malerband abziehen.

SCHRITT 4:

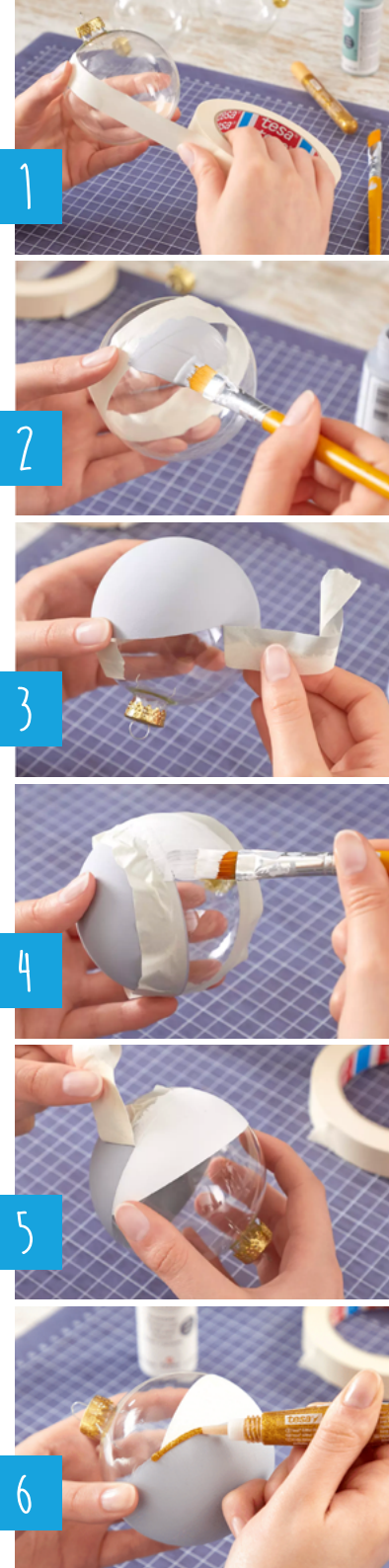
Zweite Fläche abkleben und ausmalen.

SCHRITT 5:

Nach dem Trocknen das Malerband abziehen.

SCHRITT 6:

Nun alle Linien mit dem tesa® Glitter Deco nachmalen und mehrere Stunden trocknen lassen.





VIEL SPASS BEIM BASTELN UND DEKORIEREN!

Für mehr Inspiration besuche uns auf [Facebook](#) und [Instagram](#).

