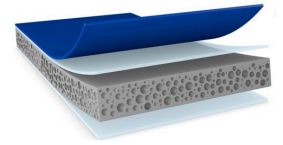


tesa® ACXplus 79308

Produkt Information



0,8 mm doppelseitiges Acrylschaumband zur Montage von äußeren Anbauteilen im Automobilbereich

Produktbeschreibung

tesa® ACX^{plus} 79308 ist ein doppelseitiges Acrylschaumband zur Montage von äußeren Anbauteilen im Automobilbereich. Es handelt sich um ein dreilagiges Produkt, das auf beiden Seiten mit speziellen Klebstoffen beschichtet ist. Der leistungsstarke Kleber sorgt für eine effiziente und sichere Verbindung mit typischen Materialien von Anbauteilen (wie PC und ABS) Kunststoffen sowie der Karosserie (verschiedene Klarlacke). Der weiche Acrylschaum verbessert die Klebeleistung auf rauen Oberflächen (wie Rippenstruktur).

Darüber hinaus verfügt unser Produkt über ausgezeichnete Klebeeigenschaften bei einer Temperaturbeständigkeit von bis zu 90°C. Dank seines viskoelastischen Acrylschaumkerns kann tesa® ACX^{plus} 79308 dynamische und statische Belastungen aufnehmen und ableiten.

- 1,1 mm und 1,5 mm Stärken verfügbar

Produktmerkmale

- Ausgezeichnete Klebeleistung auf verschiedenen Klarlacken
- Sehr gute Haftung an verschiedenen Kunststoffteilen wie PC und ABS
- Gute Klebstabilität mit langfristiger Temperaturbeständigkeit bis zu 90°C
- PFAS / PFOS-freies Produkt
- Effiziente und robuste Anwendung
- Viskoelastischer Acrylschaumkern, um unterschiedliche thermische Ausdehnungen der geklebten Teile auszugleichen
- Hervorragende Benetzungseigenschaften
- Hohe Feuchtigkeits- und UV-Beständigkeit

Anwendung

tesa® ACX^{plus} 79308 ist für die permanente Montage im Außenbereich geeignet. Um die höchste Performance zu gewährleisten, ist es unser Ziel, Ihre Anwendung (einschließlich der beteiligten Substrate) vollständig zu verstehen, um die richtige Produktempfehlung zu geben.

Beispielhafte Anwendungen sind:

- Zierleistenmontage
- Montage von Radhausverkleidungen und Schweller
- PDC-Montage
- Säulenapplikationen
- Einstiegsleisten

tesa® ACXplus 79308

Produkt Information

Technische Informationen (Durchschnittswerte)

Die Werte in diesem Abschnitt sind nur als repräsentativ oder typisch anzusehen und sind für die Verwendung in Spezifikationen nicht geeignet.

Produktaufbau

• Trägermaterial	Acryl-Schaumstoff	• Dicke	800 µm
• Klebmasse	modifiziertes Acrylat	• Farbe	grau
• Art der Abdeckung	PE		

Eigenschaften / Leistungswerte

• Alterungsbeständigkeit (UV)	gut	• Statische Scherfestigkeit bei 90°C	sehr gut
• Chemikalienbeständigkeit	gut	• Temperaturbereich	-40 to 90
• Feuchtigkeitsbeständigkeit	gut	• Temperaturbeständigkeit kurzfristig	120 °C
• Kälteschockresistenz	sehr gut	• Temperaturbeständigkeit langfristig	90 °C

Klebkraft

• auf ABS (initial)	32 N/cm	• auf Stahl (initial)	32 N/cm
• auf ABS (nach 3 Tagen)	35 N/cm	• auf Stahl (nach 3 Tagen)	35 N/cm

Haftungsausschluss

Die Qualität der tesa® Produkte wird kontinuierlich auf höchstem Niveau geprüft und ist deshalb strengen Kontrollen unterworfen. Alle obenstehenden technischen Informationen und Daten werden von uns nach bestem und auf praktischer Erfahrung beruhendem Wissen erteilt. Sie stellen Durchschnittswerte dar und sind nicht für eine Spezifikation geeignet. Daher kann die tesa SE weder ausdrücklich noch konkludent eine Gewährleistung geben, dies gilt insbesondere auch für die Marktgängigkeit und die Eignung für einen bestimmten Zweck. Der Benutzer selbst ist für die Entscheidung verantwortlich, ob ein tesa® Produkt für einen bestimmten Zweck und für die Anwendungsart des Benutzers geeignet ist. Falls Sie dabei Hilfe brauchen sollten, steht Ihnen unser technisches Personal mit einer entsprechenden Beratung gern zur Verfügung.



Für aktuelle Informationen zu diesem Produkt besuchen Sie <http://l.tesa.com/?ip=79308>