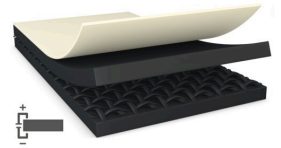


tesa® 60234

Produkt Information



55 µm einseitiges, mattschwarzes, elektrisch leitfähiges Band xyz-Achse

Produktbeschreibung

tesa® 60234 ist ein mattschwarzes, einseitig elektrisch leitfähiges Selbstklebeband.

Es besteht aus einem mattschwarzen, elektrisch leitfähigen Gewebeträger, der mit einem schwarzen, elektrisch leitfähigen Acrykleber beschichtet ist.

Produktmerkmale

* Dicke: 55 µm

- Hervorragende elektrische Leitfähigkeit in XYZ-Richtung für ausgezeichnete Erdungsleistung
- Hohe Haftfestigkeit auch bei rauen Umgebungsbedingungen verhindert das Abheben von Kanten
- Minimiertes Einrollen für einfache Verarbeitung und Laminierung
- Mattschwarze Oberfläche (niedriger Glanz) mit Anti-Fingerprint und lösungsmittelbeständiger Eigenschaft

Anwendung

- Kantenumwicklung und Erdung von elektronischen Bauteilen

Technische Informationen (Durchschnittswerte)

Die Werte in diesem Abschnitt sind nur als repräsentativ oder typisch anzusehen und sind für die Verwendung in Spezifikationen nicht geeignet.

Produktaufbau

- | | | | |
|---------------------|--|-----------------------|--------------|
| • Trägermaterial | Elektrisch leitfähiges Gewebe, schwarz | • Farbe | matt schwarz |
| • Klebmasse | leitendes Acrylat | • Dicke der Abdeckung | 50 µm |
| • Art der Abdeckung | PET | • Farbe der Abdeckung | transparent |
| • Dicke | 55 µm | | |

Eigenschaften / Leistungswerte

- | | | | |
|--|------------------------|---------------------------------------|--------|
| • Kontaktwiderstand z-Achse (initial) | 0,05 Ohm / square inch | • Statische Scherfestigkeit bei 23°C | gut |
| • Oberflächenwiderstand x-y-Richtung (Klebstoff) | 0,2 Ohm / square | • Statische Scherfestigkeit bei 40°C | gut |
| • Oberflächenwiderstand x-y-Richtung (Unterlage) | 0,3 Ohm / square | • Temperaturbeständigkeit kurzfristig | 200 °C |

Klebkraft

- auf Stahl (nach 14 Tagen) 6,5 N/cm

tesa® 60234

Produkt Information

Haftungsausschluss

Die Qualität der tesa® Produkte wird kontinuierlich auf höchstem Niveau geprüft und ist deshalb strengen Kontrollen unterworfen. Alle obenstehenden technischen Informationen und Daten werden von uns nach bestem und auf praktischer Erfahrung beruhendem Wissen erteilt. Sie stellen Durchschnittswerte dar und sind nicht für eine Spezifikation geeignet. Daher kann die tesa SE weder ausdrücklich noch konkludent eine Gewährleistung geben, dies gilt insbesondere auch für die Marktgängigkeit und die Eignung für einen bestimmten Zweck. Der Benutzer selbst ist für die Entscheidung verantwortlich, ob ein tesa® Produkt für einen bestimmten Zweck und für die Anwendungsart des Benutzers geeignet ist. Falls Sie dabei Hilfe brauchen sollten, steht Ihnen unser technisches Personal mit einer entsprechenden Beratung gern zur Verfügung.



Für aktuelle Informationen zu diesem Produkt besuchen Sie <http://l.tesa.com/?ip=60234>