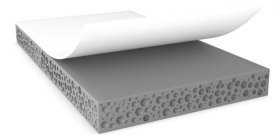


77212

Base Line

Produkt Information

tesa® ACX^{plus}



Produktbeschreibung

tesa® ACX^{plus} 77212 ist ein Einschicht-Acrylatschaum-Klebeband für die Verklebung von Anbauteilen außen am Fahrzeug. Der viskoelastische Schaumkern ermöglicht zuverlässigen Halt auf einer Vielzahl von Untergründen und widersteht wechselnden Umwelteinflüssen ein Autoleben lang.

Eigenschaften:

- Viskoelastischer Acrylatschaumkern kompensiert unterschiedliche Ausdehnungskoeffizienten der verklebten Materialien
- Gute statische und dynamische Scherbeständigkeit sowohl bei niedrigen als auch bei erhöhten Temperaturen
- Hohe UV-Beständigkeit
- Gute Converting- und Stanzeigenschaften

Anwendung

Permanente Befestigung von Anbauteilen:

- Schweller und Einstiegsleisten
- Embleme
- Spoilers
- Dachantennen
- Blenden

Technische Informationen (Durchschnittswerte)

Die Werte in diesem Abschnitt sind nur als repräsentativ oder typisch anzusehen und sind für die Verwendung in Spezifikationen nicht geeignet.

Produktaufbau

- | | | | |
|------------------|---------------------|---------|---------|
| • Trägermaterial | geschäumtes Acrylat | • Dicke | 1200 µm |
| • Klebmasse | Reinacrylat | • Farbe | grau |

Eigenschaften / Leistungswerte

- | | | | |
|-------------------------------|----------|---------------------|--------------|
| • Alterungsbeständigkeit (UV) | sehr gut | • Temperaturbereich | -40 to 80 °C |
| • Feuchtigkeitsbeständigkeit | gut | | |

Klebkraft

- | | | | |
|--------------------------|---------|----------------------------|---------|
| • auf ABS (nach 3 Tagen) | 12 N/cm | • auf Stahl (nach 3 Tagen) | 27 N/cm |
|--------------------------|---------|----------------------------|---------|

Für aktuelle Informationen zu diesem Produkt besuchen Sie <http://l.tesa.com/?ip=77212>



77212

Base Line

Produkt Information

Weitere Informationen

- PV 31 = Weißer silikonisierter HDPE-Folienliner

Haftungsausschluss

Die Qualität der tesa® Produkte wird kontinuierlich auf höchstem Niveau geprüft und ist deshalb strengen Kontrollen unterworfen. Alle obenstehenden technischen Informationen und Daten werden von uns nach bestem und auf praktischer Erfahrung beruhendem Wissen erteilt. Sie stellen Durchschnittswerte dar und sind nicht für eine Spezifikation geeignet. Daher kann die tesa SE weder ausdrücklich noch konkludent eine Gewährleistung geben, dies gilt insbesondere auch für die Marktgängigkeit und die Eignung für einen bestimmten Zweck. Der Benutzer selbst ist für die Entscheidung verantwortlich, ob ein tesa® Produkt für einen bestimmten Zweck und für die Anwendungsart des Benutzers geeignet ist. Falls Sie dabei Hilfe brauchen sollten, steht Ihnen unser technisches Personal mit einer entsprechenden Beratung gern zur Verfügung.



Für aktuelle Informationen zu diesem Produkt besuchen Sie <http://l.tesa.com/?ip=77212>