

tesa trendpapier



Nr. 27

2017

GHBA

EXKLUSIVER
JOURNALISTEN-
SERVICE

**FIX UND FERTIGE IDEEN
ZUM SELBERMACHEN.**

Praktisch: Alle Fotos, Texte
und Step-by-Step-Anleitungen
gibt es zum Downloaden.

GARDEN & HOME
Blog
Award
präsentiert von Blumen – 1000 gute Gründe

tesa.de/trendpapier

GUT FÜR DIE SEELE

In Büros ist die Einrichtung oft grafisch-klar gehalten. Da ruhen sich die Augen zwischendurch gern mal auf einigen Grünpflanzen aus. Hier stehen sie auf selbst gemachten Ablagen, die mit tesa® Klebeschrauben aufgehängt werden. Wichtig: Sie lassen sich schnell und spurlos wieder von der Wand entfernen!

> Ihre Leser finden die Tipps ab dem 25. April unter www.tesa.de/ideen

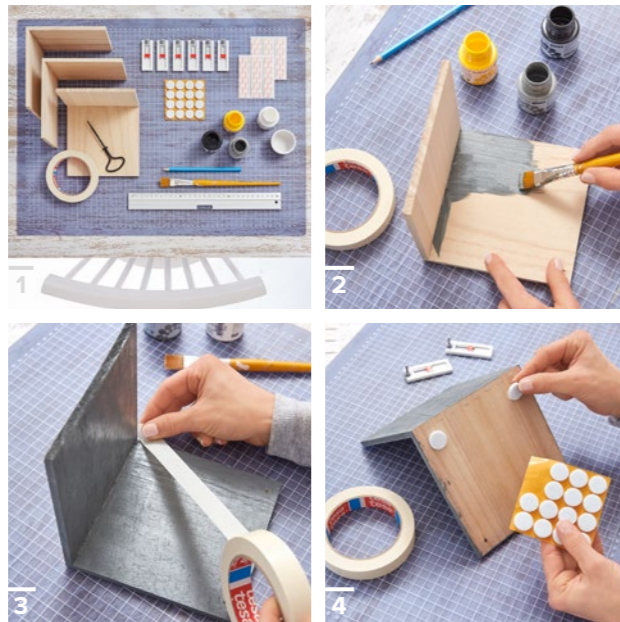
Downloads für Journalisten unter tesa.de/trendpapier

tesa tipp



tesa® Protect Filzgleiter weiß, Ø 18 mm

Diese Filzgleiter sind selbstklebend, schützen Untergründe und können einfach unter Gegenstände geklebt werden. Hier helfen sie dem Regal, Abstand zur Wand zu halten.



Das brauchen wir:

Buchstützen aus Holz 15 x 15 x 0,6 cm, Acryllack in Schwarz, Grau, Gelb und Weiß, Pinsel, Handbohrer Ø 4 mm, kleines Schälchen zum Anmischen der Farbe, Lineal, Bleistift, tesa® Malerband PERFECT, 50 m x 19 mm, tesa® verstellbare Klebeschraube für Tapeten und Putz (1 kg) pro Stütze 2x, tesa Protect® Filzgleiter weiß Ø 18 mm

Zeitvorgabe: pro Stütze ca. 15 Minuten + ca. 2 Stunden Trocknungszeit

Und so wird's gemacht:

- > Auf einer Fläche der Buchstützen die Bohrlöcher ausmessen und mit Bleistift markieren: jeweils 1 cm von der oberen und 1,5 cm von der seitlichen Kante. Löcher mit dem Handbohrer in die Buchstützen bohren.
- > Buchstützen jeweils in der gewünschten Farbe mit dem Acryllack grundieren.
- > Nach dem Trocknen auf der senkrechten Rückseite eine Diagonale mit dem Malerband abkleben. Bei mehreren Stützen zur Abwechslung mal das obere, mal das untere Dreieck ausmalen. Soll das untere Dreieck ausgemalt werden, zusätzlich die Kante der Abstellfläche abkleben.
- > Die dreieckige Fläche mit dem mit Weiß aufgehellten Grundton ausmalen.
- > Auf die Rückseite der Buchstützen unten links und rechts Filzgleiter als Abstandshalter aufkleben (Ausgleich für die Klebeschrauben).
- > Buchstützen an den gewünschten Platz an der Wand halten und mit Bleistift Markierungen für die Klebeschrauben anzeichnen.
- > Wandfläche von Staub befreien. Powerstrip® vom Blatt abziehen ...
- > ... und auf die gewünschte Stelle an Wand kleben. Jeweils 5 Sekunden an mehreren Stellen fest andrücken.
- > Schutzfolie abziehen.
- > Klebeschraube auf den Powerstrip® aufkleben und an mehreren Stellen jeweils 5 Sekunden fest andrücken.
- > Buchstützen auf die Schrauben hängen. Falls nötig die Schrauben in der Höhe verstellen. Mit den Gummimuttern fixieren.

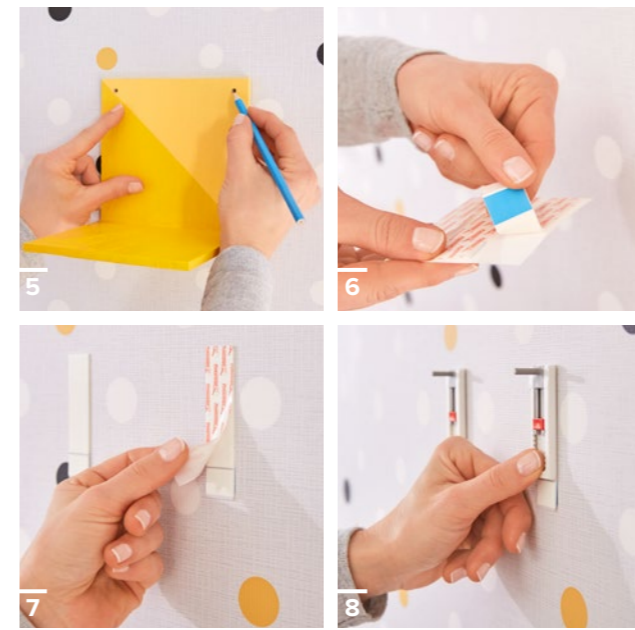
> Die Anleitung „Buchstützen“ besteht aus einem Aufmacherfoto und zwölf Step-Fotos mit Text.

GRÜNER WOHNEN Vielen Dank für die Blumen!

Der Anblick von Pflanzen macht glücklich – das ist wissenschaftlich erwiesen. Grund genug, sich so viele wie möglich ins Haus zu holen. Und damit sie überall hinpassen, werden Ablagen, Vasen und Co. selbst gemacht. Das geht einfach, sieht klasse aus und bringt Blüten oder Blätter gut zur Geltung.



tesa tipp



tesa® Malerband PERFECT

Das Malerband ist extra reißfest, lösemittelfrei und aus glattem, extrem flachem Spezialpapier gefertigt. Es schmiegt sich eng an den Untergrund an und lässt so keinen Platz für Farbunterläufer. Lässt sich bis zu 14 Tage rückstandslos entfernen.



tesa® Verstellbare Klebeschraube für Tapeten und Putz (1 kg)

Bohrer und Dübel können im Schrank bleiben, wenn die Klebeschraube ins Spiel kommt: Sie trägt ein Kilogramm, ist höhenverstellbar, spurlos wieder entfernbar und die perfekte Lösung für die Ablageböden mit ihren vorgebohrten Löchern.



tesa tipp

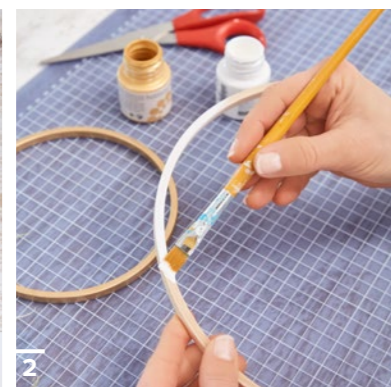


tesa Powerstrips® Transparent DECO Haken LARGE

Die Tillandsienringe, aber auch Deko-Artikel, die nicht mehr als maximal ein Kilogramm auf die Waage bringen, hängen sicher an diesen Haken, die dabei kaum zu sehen sind.



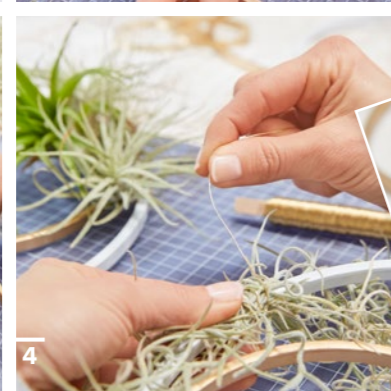
1



2



3



4

EINE RUNDE FÜR TILLANDSIEN!

Was für eine schöne Kombination: Die Umgebung zeigt sich nordisch, die Wanddekoration eher exotisch. Unkomplizierte Tillandsien hängen in kreisrunden Holzrahmen an der Wand – und bringen so ein wenig Spannung in die eher zurückhaltende Einrichtung.

› Ihre Leser finden die Tipps ab dem 25. April unter www.tesa.de/ideen

extra tipp

Zum Wässern die Ringe vom Haken abnehmen und Tillandsien regelmäßig mit Wasser besprühen.



Downloads für Journalisten unter tesa.de/trendpapier

Das brauchen wir:

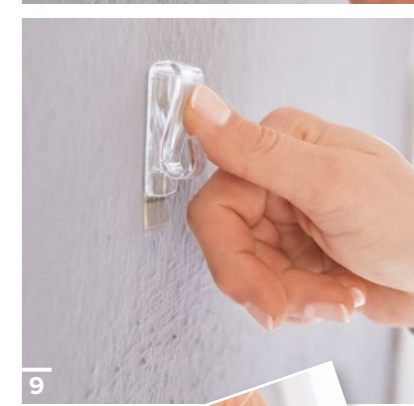
Holzringe in unterschiedlichen Durchmessern: 15, 18, 23 und 30 cm, Pinsel, Acryllack in Gold und Weiß, Schere, dünner Golddraht, Naturbast, goldenes Band zum Aufhängen, unterschiedliche Tillandsien, tesa Powerstrips® Transparent DECO Haken LARGE, tesa film® Tischabroller Easy Cut Compact, tesa film® kristall-klar

Zeitvorgabe: pro Teil ca. 15 Minuten + 2 Stunden Trocknungszeit

Und so wird's gemacht:

- › Holzringe jeweils mit goldener oder weißer Farbe bemalen.
- › Je zwei unterschiedlich große und verschiedenfarbige Ringe ineinanderlegen und mit tesa film® auf circa 3 cm Breite verbinden.
- › Die Verbindungsstelle mit einem Stück Naturbast fest umwickeln und die Enden auf der Rückseite verknoten.
- › Tillandsien in schöner Anordnung auf den Ringen verteilen und mit dem Golddraht fixieren.
- › Ein Stück von dem Goldband als Aufhängung an den äußeren Ringen befestigen.
- › Wandfläche von Staub befreien. Powerstrip® vom Blatt abziehen.
- › Auf die gewünschte Stelle auf die Wand kleben und jeweils 5 Sekunden an mehreren Stellen fest andrücken.
- › Schutzfolie abziehen.
- › Haken auf den Powerstrip® aufkleben und mindestens 5 Sekunden fest andrücken. Anfasser dabei überstehen lassen.
- › Holzringe an den Bändern aufhängen.

› Die Anleitung „Holzringe“ besteht aus einem Aufmacherfoto und elf Step-Fotos mit Text.



tipps & tricks



Standhaft

Blumen in einer Vase mit breiter Öffnung zu arrangieren, kann ganz schön schwierig sein, weil sie ständig auseinanderfallen oder nicht dort bleiben, wo sie sollen. Profis kleben deshalb mit tesa® ein Gitter mit jeweils circa 2 cm Streifenabstand über die Vasenöffnung. Dann können die Stiele einfach in die Lücken gesteckt werden.

> Ihre Leser finden alle Tipps und Tricks ab dem 25. April unter www.tesa.de/ideen



Hoch hinaus

Kletterpflanzen brauchen auf dem Weg nach oben Halt. Den geben ihnen die tesa® Klebehaken unauffällig und zuverlässig. Dafür die Ranken der Pflanze so an der Wand entlangführen, wie sie hängen sollen. Dann die Punkte für die Haken markieren und sie nach Anleitung auf der Verpackung befestigen. Danach die Ranken vorsichtig in die Haken klemmen.



tesafilm® kristall-klar
Hochtransparent, fast unsichtbar und dabei stark klebend, ist das Klebeband ein bewährter Klassiker, der in keinem Haushalt fehlen sollte!



tesa® Klebehaken für transparente Oberflächen und Glas (1 kg)

Kaum zu sehen, aber sehr tragfähig: Die Klebehaken halten bis zu einem Kilogramm, lassen sich spurlos entfernen und mit einem neuen Powerstrip® wieder verwenden. Ihre Form ist ideal zum Halten der Ranken!



tesafilm® Tischabroller Easy Cut Compact
Dank des innovativen tesa® Stop Pads steht der Abroller sicher auf dem Tisch und kann so mit einer Hand bedient werden.



Erste Hilfe

Oops, da ist es passiert: Man macht Rosen für die Vase fertig, passt einmal nicht auf – und schon ist ein Stiel abgeknickt! Kein Problem: Einfach zum tesa® greifen, ein Stück abreißen und die Stelle damit umwickeln, sodass sie geschient ist. Das funktioniert übrigens auch bei Sonnenblumen sehr gut!



Flott verpackt

Schlichte Glasvasen sind schön, aber manchmal auch ein bisschen langweilig. Da können Geschenkpapier und passendes -band ganz schnell Abhilfe schaffen. Einfach den Umfang der Vasen ausmessen, Papier und Band entsprechend zuschneiden, um die Vase legen und auf der Rückseite mit tesa® fixieren. Mal ehrlich: Einfacher geht's doch wirklich nicht!



PASTELL GIBT VASEN POWER

Haben Sie auch noch langweilige Glasvasen im Schrank stehen? Prima, denn sie sind Basis für diese Schmuckstücke. Ihr attraktives Geheimnis: Das gekonnte Zusammenspiel von matten und hochglänzenden Flächen. Übrigens: Mit ihren zarten Pastelltönen kommen die Vasen in der pudrig blaugrauen Umgebung ganz groß raus!

Das brauchen wir:

Schlichte Vasen aus Glas, Keramik oder Porzellan, Pinsel, Kreidefarbe für Glas (hier „Chalky Finish for Glass“ von Rayher), Glanzlack transparent, tesa® Malerband TAPETEN, 25 m x 25 mm

Zeitvorgabe: pro Vase 15 Minuten + Trocknungszeiten ca. 1 Stunde und 4 Tage vor dem Brennen

Und so wird's gemacht:

- > Die gut gereinigten Vasen mit der Farbe grundieren, Vorgang in mehreren dünnen Schichten wiederholen, bis die Farbe richtig deckt. Vier Tage trocknen lassen und dann im nicht vorgeheizten Backofen bei 160 Grad für 30 Minuten brennen. Im Ofen auskühlen lassen. Nun sind die Vasen spülmaschinenfest.
- > Mit tesa® Malerband TAPETEN einen Teil der Vase abkleben.
- > Den abgegrenzten Teil mit dem transparenten Glanzlack lackieren.
- > Lack leicht antrocknen lassen und das Malerband abziehen.

Downloads für Journalisten unter tesa.de/trendpapier



tesa tipp

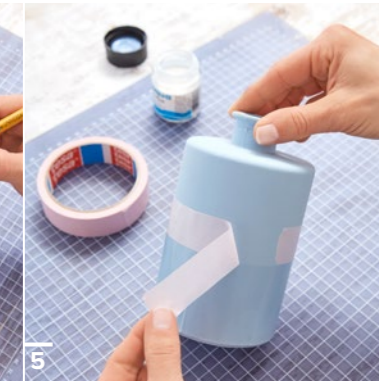
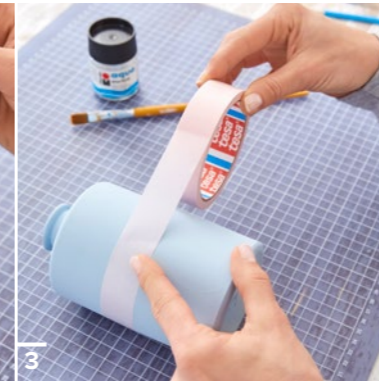


tesa® Malerband TAPETEN

Dünn, aber reißfest, ist dieses Abdeckband ein Spezialist für Anwendungen auf sehr empfindlichen Untergründen. Es sorgt für saubere Farbkanten und lässt sich bis zu sieben Tage rückstandsfrei entfernen.



> Ihre Leser finden die Tipps ab dem 25. April unter www.tesa.de/ideen



> Die Anleitung „Vasen“ besteht aus einem Aufmacherfoto, und fünf Step-Fotos mit Text.



tesa tipp

tesa® On & Off Klett-punkte, selbstklebend, weiß, Ø 16 mm

Sie geben vielen kleinen Gegenständen mit ihrer innovativen Klett-Technologie sicheren Halt, helfen beim Aufräumen und Befestigen. Gut zu wissen: Die praktischen Klett-punkte lassen sich bis zu 10 000-mal öffnen und wieder schließen.

› Die Anleitung „Reagenzglas-Bilder“ besteht aus einem Aufmacherfoto und neun Step-Fotos mit Text.

Das brauchen wir:

Leinwände (jeweils eine in 40 x 50 cm und 20 x 40 cm sowie zwei in 30 x 40 cm), Pinsel, Wandfarbe bzw. Farbe im Ton der Farbfamilie (alternativ mit Weiß aufhellen), Reagenzglasvasen, tesa® On & Off Klett-punkte, weiß Ø 16 mm (pro Vase 2 Stück), tesa® Verstellbarer Klebenagel für Tapeten und Putz (1 kg)

Zeitvorgabe: 15 Minuten pro Leinwand + Trocknungszeit 2 Stunden

Und so wird's gemacht:

- › Leinwände an den Rändern ca. 10 cm breit mit dem helleren Farbton bemalen.
- › Mit dem dunkleren Ton die Innenflächen ausmalen, dabei an den Rändern in die noch feuchte Farbe malen und beide nass in nass vermischen.

- › Jeweils 2 der weichen Klett-punkte auf ein Reagenzglas kleben. Die harten Gegenstücke der Klett-punkte auf die gewünschten entsprechenden Stellen der getrockneten Leinwand kleben.
 - › Wandfläche von Staub befreien und Powerstrip® vom Blatt abziehen.
 - › An der gewünschten Stelle auf die Wand kleben und jeweils 5 Sekunden an mehreren Stellen fest andrücken.
 - › Schutzfolie abziehen.
 - › Klebenagel auf den Powerstrip® aufkleben und an mehreren Stellen jeweils 5 Sekunden fest andrücken.
- Falls nötig den Haken in der Höhe verstellen.
- › Bild auf den Klebenagel hängen und die gefüllten Reagenzglasvasen an den Klett-punkten aufhängen. Vasen mit einzelnen Blüten dekorieren.

› Ihre Leser finden die Tipps ab 25. April unter www.tesa.de/ideen



BILDSCHÖNE BLUMEN

Gemalte Blumen hat jeder an der Wand hängen, aber echte? Für diese Kunstwerke braucht man ein wenig Basteltalent, Leinwand, Reagenzgläser, das richtige Klebe-Know-how und natürlich die Hauptdarsteller: mehrere ungewöhnliche Einzelblüten! Hier in abgestuften Tönen von Weiß bis Magenta als schöne Ergänzung zu der rosaroten Umgebung.

Downloads für Journalisten unter tesa.de/trendpapier



tesa tipp



tesa® Verstellbarer Klebenagel für Tapeten und Putz (1 kg)

Die praktische Alternative zu Hammer und Nagel ist höhenverstellbar – sodass sich Bilder an der Wand ausrichten lassen. Der Klebenagel trägt bis zu einem Kilogramm.





Nr. 27

2017

GHBA

tesa trendpapier



Downloads
für Journalisten
unter [tesa.de/
trendpapier](http://tesa.de/trendpapier)

KONTAKT:

tesa SE
Corporate Communications
Alexandra Beck-Berge
Hugo-Kirchberg-Straße 1
22848 Norderstedt

Tel: +49 (0)40-8 88 99-73 84
Fax: +49 (0)40-8 88 99-18 73 84
E-Mail: alexandra.beck-berge@tesa.com

Alle Fotos und Anleitungen können Sie unter
> tesa.de/trendpapier
in Druckqualität downloaden oder direkt bei uns bestellen!

> Ihre Leser finden die Tipps ab 25. April
unter www.tesa.de/ideen



EIN BESONDERER DANK FÜR DIE
UNTERSTÜTZUNG GEHT AN:

> www.1000gutegruende.de

> www.toom-baumarkt.de/stilalent



& **toom**
Respekt, wer's selber macht.

