

# tesa trendpapier

Nr. 19 BRAZILIAN SUMMER 2016 [www.tesa.de/trendpapier](http://www.tesa.de/trendpapier)



EXKLUSIVER  
JOURNALISTEN-  
SERVICE

**FIX UND FERTIGE IDEEN ZUM SELBERMACHEN.**

Praktisch: Alle Fotos, Texte und Step-by-Step-Anleitungen mit Vorlagen gibt es zum Downloaden.



**AUFGESTOCKT** Mit diesen Etageren legen wir die Messlatte hoch. Sie sehen witzig aus, bringen Obst auf die Höhe und sind nicht einmal schwer nachzumachen. Originelles Detail: tesa® Deco Tape-Streifen trennen die Farbflächen auf den Tellern.

> Ihre Leser finden die Tipps ab 23. Mai unter [www.tesa.de/ideen](http://www.tesa.de/ideen)



# BRAZILIAN SUMMER



## Deko-Ideen für tropische Gartenpartys

DIE WELT SCHAUT IM SOMMER NACH BRASILIEN, WIR AUCH: UMGEBEN VON SELBSTGEMACHTEN ACCESSOIRES, DIE LUST AUF SAMBA, OLYMPIA UND MEHR MACHEN



**tesa Powerbond® ULTRA STRONG**  
Der Kraftprotz hält bis zu 10 kg pro 10 cm Powerbond® auf Fliesen, Holz und vielen Kunststoffen. 1,5 m x 19 mm für 9,05 Euro.

### DAS BRAUCHEN WIR:

Unglasierte Tontöpfe und Untersetzer, Pinsel, Schere, weiße Acrylfarbe, bunte Acrylfarben, Krakelierlack, tesa Powerbond® ULTRA STRONG, tesa® Malerband TAPETEN 25 m x 25 mm, tesa® Deco Tape

### UND SO WIRD'S GEMACHT:

- > Je Etagere einen Untersetzer und Topf mit weißer Farbe grundieren.
  - > Nach dem Trocknen beides mit Krakelierlack überziehen.
  - > Wieder trocknen lassen, dann jeweils eine Fläche abteilen und mit Malerband abkleben.
    - > Die erste Fläche mit einer Farbe ausmalen.
    - > Leicht antrocknen lassen und das Malerband abziehen.
- > Beim Trocknen der Farbe entstehen durch den Krakelierlack die feinen Risse. Wenn alles gut durchgetrocknet ist, kann die zweite Fläche abgeklebt werden.
  - > Fläche mit einer anderen Farbe ausmalen.
    - > Nach dem Trocknen das Malerband abziehen.
  - > Die Farbkanten des Untersetzers mit tesa® Deco Tape überkleben.
  - > Kleine Stücke vom Powerbond® ULTRA STRONG abschneiden ...
    - > ... und auf den Rand des Tontopfes kleben. 5 Sekunden gut andrücken, dann die Schutzfolien abziehen.
  - > Nun den Topf mittig mindestens 5 Sekunden lang fest auf die Unterseite der Schale drücken.



> Die Anleitung „Etageren“ besteht aus einem Aufmacherfoto und 13 Step-Fotos mit Text.



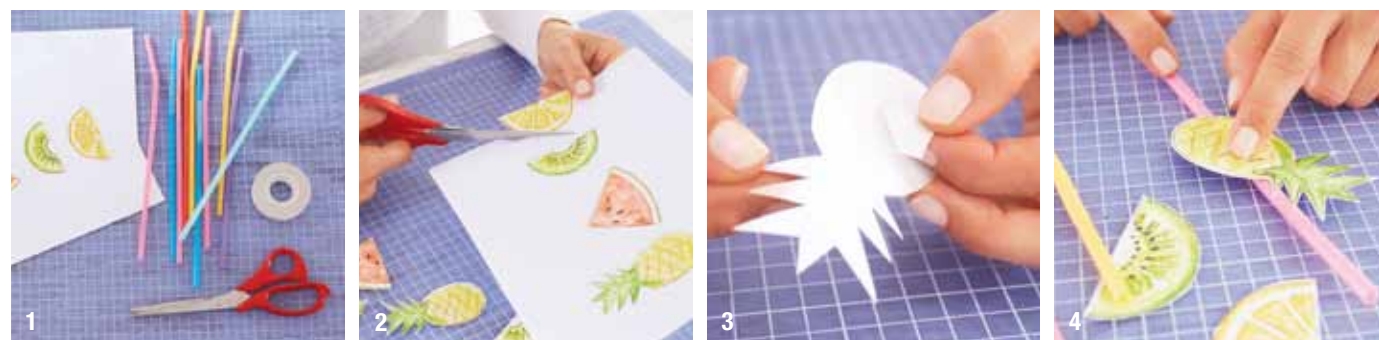


### FRECHE FRÜCHTE

Ob Cocktail oder Fruchtsaft: Die Strohhalm mit Obstverzierung machen Appetit auf mehr und kennzeichnen zugleich das Glas. Die Früchte gibt's zum Downloaden.

> Ihre Leser finden die Tipps ab 23. Mai unter [www.tesa.de/ideen](http://www.tesa.de/ideen)

Downloads für Journalisten unter [www.tesa.de/trendpapier](http://www.tesa.de/trendpapier)



### DAS BRAUCHEN WIR:

Früchtevorlagen, festes Papier, Schere, bunte Strohhalm, tesa® Doppelseitiges Klebeband

### UND SO WIRD'S GEMACHT:

- > Die Früchtevorlagen downloaden und auf festem Papier ausdrucken. Die einzelnen Früchte ausschneiden.
- > Kleine Stücke tesa® Doppelseitiges Klebeband von der Rolle abschneiden und hinten mittig auf die Früchte kleben.
  - > Die Schutzfolien vorsichtig abziehen.
- > Frucht oben auf den Strohhalm kleben und behutsam andrücken, sodass der Halm nicht beschädigt wird.



tesa tipp

### tesa® Doppelseitiges Klebeband

Fast unsichtbar verklebt das doppelseitige Band mit lösungsmittelfreier Klebemasse Papier und ist ein wichtiger Helfer beim Basteln. 10 m x 12 mm gibt's für 2,59 Euro.

> Die Anleitung „Strohhalm“ besteht aus einer Download-Vorlage, einem Aufmacherfoto und fünf Step-Fotos mit Text.

## Farbenfroh dekoriert

### ALLES IM GRIFF?

Picknickbesteck aus Holz sieht gewöhnlich recht langweilig aus. Wenn man die Griffe aber mit tesa® Deco Tape beklebt und dann noch mit Bastquasten verziert, sind sie ruck, zuck sommertauglich.

> Die Anleitung „Partybesteck“ besteht aus einem Aufmacherfoto und sieben Step-Fotos mit Text.

Downloads für Journalisten unter [www.tesa.de/trendpapier](http://www.tesa.de/trendpapier)

tesa tipp

### tesa® Deco Tape

Mit sechs verschiedenen Mustern gibt es dieses Klebeband. Es ist von Hand reißbar und lässt sich rückstandslos wieder entfernen. Rolle, 10 m x 15 mm, für 1,99 Euro.





> Ihre Leser finden die  
Tipps ab 23. Mai unter  
[www.tesa.de/ideen](http://www.tesa.de/ideen)

## Feuer und Flamme für Rio

### LEUCHTKRÄFTIG

Mit diesen Fackeln kommt südamerikanische Farbenfreude in den heimischen Garten. Dafür werden die Stiele ganz fix mit bunten Klebebändern verziert.

> Die Anleitung „Fackeln“ besteht aus einem Aufmacherfoto und zwei Step-Fotos mit Text.

Downloads für  
Journalisten unter  
[www.tesa.de/  
trendpapier](http://www.tesa.de/trendpapier)

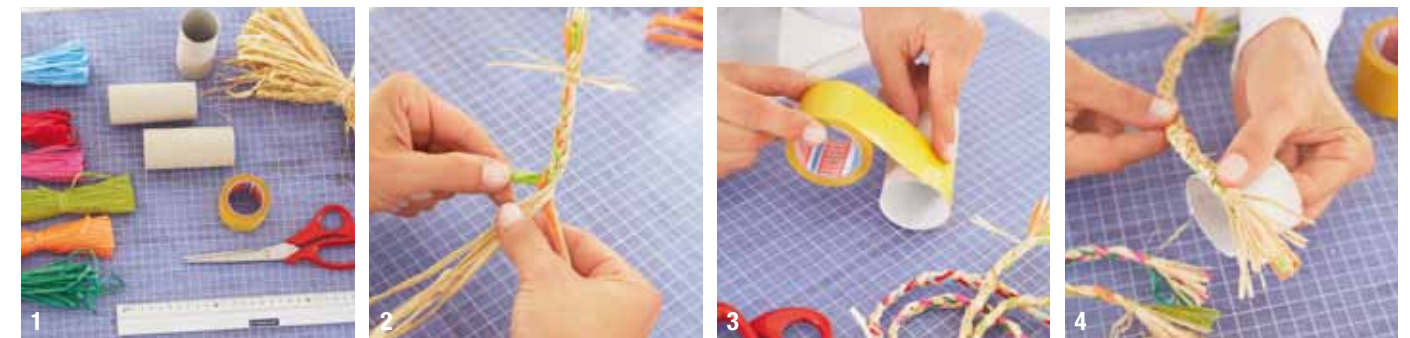
Downloads für  
Journalisten unter  
[www.tesa.de/  
trendpapier](http://www.tesa.de/trendpapier)



### BAST AT ITS BEST

Die Servietten tragen Ringe mit lustigen Baströckchen. Die machen viel her und sind nicht schwer nachzumachen.

> Die Anleitung „Serviettenringe“ besteht aus einem Aufmacherfoto und 11 Step-Fotos mit Text.



### DAS BRAUCHEN WIR:

Rollenkerne aus Pappe (z. B. von Toilettenpapier), Naturbast, farbiger Rayonbast matt, Schere, Lineal, tesa® Bastelband

### UND SO WIRD'S GEMACHT:

- > Aus dem Naturbaststrang ca. 11 einzelne Fäden herausziehen. Entsprechend dieser Länge jeweils zwei Fäden Rayonbast in zwei unterschiedlichen Farben zuschneiden. Alle Fäden nun oben im Abstand von 3 cm mit einem Stück Bast fest zusammenbinden.
- > Den Strang in drei gleiche Teile (2 x mit Farbe, 1 x nur Natur) unterteilen und einen Zopf flechten.
  - > Das Ende vom Zopf mit einem Stück Bast zusammenbinden.
  - > Den überstehenden Rest bis auf drei Zentimeter gerade abschneiden.
- > Aus dem fertigen Zopf zwei Stücke von 25 cm Länge zuschneiden. Die offenen Enden jeweils mit einem Stück Bast 3 cm unterhalb der Schnittkanten zusammenbinden und die kleinen geflochtenen Stücke darüber aufrübeln. Alle Schritte mit unterschiedlichen Farben wiederholen. Pro Serviettenring benötigt man vier 25 cm lange Zöpfe in unterschiedlichen Farbzusammenstellungen.

- > Einen Streifen tesa® Bastelband um den Rollenkern kleben.
  - > Den umklebten Teil der Rolle abschneiden.
  - > Schutzfolie vom Bastelband abziehen.
  - > Den ersten Zopf auf die Rolle kleben, fest andrücken.
    - > Die Enden überkreuzen sich oben.
  - > Nun die restlichen Zöpfe farblich abwechselnd aufkleben.



### tesa® Bastelband

Ein universell einsetzbares doppel-seitiges Klebeband für sichere und dauerhafte Verklebung – auch auf rauen und unregelmäßigen Oberflächen. 2,75 m x 38 mm, 5,19 Euro.



# tesa trendpapier

BRAZILIAN SUMMER 2016



Downloads für  
Journalisten unter  
[www.tesa.de/  
trendpapier](http://www.tesa.de/trendpapier)

## > KONTAKT:

tesa SE  
Corporate Communications  
Alexandra Beck-Berge  
Hugo-Kirchberg-Straße 1  
22848 Norderstedt

Tel: +49 (0)40-88899-7384  
Fax: +49 (0)40-88899-18 73 84  
E-Mail: [alexandra.beck-berge@tesa.com](mailto:alexandra.beck-berge@tesa.com)

Alle Fotos, Schablonen und Anleitungen  
können Sie unter

> [www.tesa.de/trendpapier](http://www.tesa.de/trendpapier)

in Druckqualität downloaden oder direkt bei uns bestellen!

> Ihre Leser finden die Tipps ab  
23. Mai unter [www.tesa.de/ideen](http://www.tesa.de/ideen)

