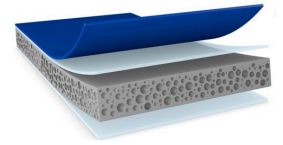


tesa® ACXplus 79311

Information Produit



Ruban mousse acrylique double face de 1,1 mm pour le montage de pièces rapportées extérieures automobiles

Description produit

tesa® ACX^{plus} 79311 est un ruban mousse acrylique double face destiné au montage de pièces rapportées extérieures automobiles. Il s'agit d'un produit à trois couches, enduit sur les deux faces avec des adhésifs spéciaux. Son adhésif haute performance assure une fixation efficace et sécurisée sur les matériaux automobiles classiques des pièces accessoires (comme les plastiques PC et ABS) et sur la carrosserie (divers types de vernis transparent). Sa mousse acrylique souple améliore la performance d'adhésion sur les surfaces rugueuses (comme les surfaces à nervures).

De plus, notre produit présente d'excellentes propriétés adhésives face à une résistance thermique allant jusqu'à 90°C. Grâce à son noyau en mousse acrylique viscoélastique, tesa® ACX^{plus} 79311 peut absorber et dissiper les charges dynamiques et statiques.

- Épaisseurs de 0,8 mm et 1,5 mm disponibles

Caractéristiques

- Excellente adhérence sur divers vernis transparents
- Excellente adhésion sur différentes pièces en plastique comme le PC et l'ABS
- Bonne stabilité d'adhésion avec une résistance thermique à long terme jusqu'à 90°C
- Produit sans PFAS / PFOS
- Application efficace et robuste
- Noyau en mousse acrylique viscoélastique pour compenser la différence de dilatation thermique entre les pièces assemblées
- Excellente mouillabilité
- Haute résistance à l'humidité et aux UV

Application

tesa® ACX^{plus} 79311 convient aux applications de montage extérieur permanent. Pour garantir la meilleure performance possible, notre objectif est de bien comprendre votre application (y compris les substrats concernés) pour vous recommander le produit adapté.

Exemples d'applications :

- Montage de garnitures (trim)
- Montage d'élargisseurs d'ailes et bas de caisse
- Montage PDC
- Appliques de montant
- Seuil de porte

tesa[®] ACXplus 79311

Information Produit

Informations techniques (valeurs moyennes)

The values in this section should be considered representative or typical only and should not be used for specification purposes.

Conception du produit

- | | | | |
|--------------------------|-----------------------|--------------------|---------|
| • Support | Mousse acrylique | • Epaisseur totale | 1100 µm |
| • Type de masse adhésive | acrylique à fort tack | • Couleur | gris |
| • Type de protecteur | PE | | |

Propriétés / Valeurs de performance

- | | | | |
|--|----------|---|-----------|
| • Résistance à l'humidité | bon | • Résistance aux produits chimiques | bon |
| • Résistance au choc à froid | très bon | • Résistance en température à court terme | 120 °C |
| • Résistance au cisaillement statique à 90°C | très bon | • Résistance en température long terme | 90 °C |
| • Résistance au vieillissement (UV) | bon | • Temperature range | -40 to 90 |

Adhésion à

- | | | | |
|---|---------|--|---------|
| • Pouvoir adhésif sur ABS (immédiat) | 37 N/cm | • Pouvoir adhésif sur Acier (immédiat) | 37 N/cm |
| • Pouvoir adhésif sur ABS (après 3 jours) | 40 N/cm | • Pouvoir adhésif sur Acier (après 3 jours) | 40 N/cm |

Avertissement

Tous les produits tesa[®] sont soumis à des contrôles rigoureux qui garantissent une qualité irréprochable. Toutes les informations et données techniques mentionnées ci-dessus sont données de bonne foi sur la base de notre expérience. Elles sont considérées comme des valeurs moyennes et ne conviennent pas pour une valeur précise destinée à un cahier des charges. C'est pourquoi, tesa SE ne peut donner de garanties expresse ou implicites de qualité marchande ou d'adéquation à un usage particulier. Il est du devoir de l'acheteur (du client) de tester l'adéquation des produits à un usage spécifique par un test approprié. En cas de doute, notre service technique se fera un plaisir de vous venir en aide.



Pour plus d'informations sur ce produit, visitez <http://l.tesa.com/?ip=79311>