



displayanwendungen

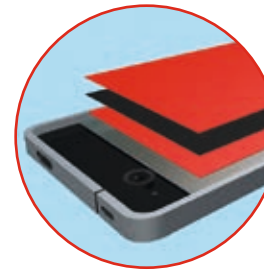
Lösungen für die Display-Industrie

displayanwendungen

Produkte für Flachbildschirme

Als weltweit führender Hersteller von Klebelösungen für die Elektronikindustrie bieten wir eine breite Palette an Klebebändern, die speziell für Smartphones, Tablets, Notebooks und viele weitere elektronische Geräte entwickelt wurden. In all diesen Geräten werden die jeweils neuesten Display- und Touchscreen-Technologien verbaut. Wir kennen die verschiedenen Anforderungen genau und entwickeln

ständig neue und bessere Lösungen, um den neuesten Markttrends und Herausforderungen der Branche Rechnung zu tragen. Dank unseres umfangreichen Know-hows bei der Anwendung von Klebelösungen in elektronischen Geräten, können wir Sie während der gesamten Produktentwicklung professionell beraten und bei der Auswahl der besten Klebelösungen weltweit und täglich unterstützen.



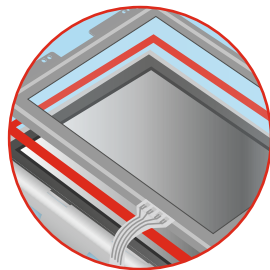
Befestigung von Graphitfolie/Abschirmung

- Verringerte Wärmeabschirmung aufgrund der geringen Dicke
- Zuverlässige Verklebung

Produkte:

- tesa® 6854xx-Serie
- tesa® 79xx-Serie

Beispiel für ein mittelgroßes LCD-Display

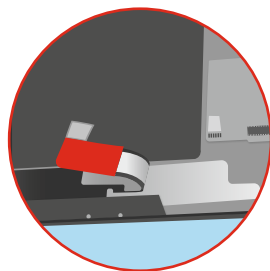


Montage von Touchscreens/ Abdeckglas

- Hohe Push-Out-Leistung
- Hohe Schockbeständigkeit

Produkte:

- tesa® 613xx-Serie
- tesa® 617xx-Serie
- tesa® 618xx-Serie
- tesa® 626xx-Serie
- tesa® 668xx-Serie
- tesa® 754xx-Serie

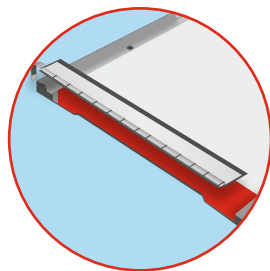


Verklebung von (flexiblen) Leiterplatten

- Repulsionsbeständigkeit zur Vermeidung von Ablösung
- Elektrische Isolation zur Vermeidung von Kurzschlüssen
- Leitfähige Lösungen zur Erdung erhältlich

Produkte:

- tesa® 6850x-Serie
- tesa® 6873x-Serie
- tesa® 49xx-Serie
- tesa® 6854xx-Serie
- tesa® 689xx-Serie
- tesa® Elektrisch leitfähige Klebebänder



Anbringung von LED-Lichtleisten

- Hohe und zuverlässige Klebkraft auf unebenen Untergründen
- Gute Temperaturbeständigkeit

Produkte:

- tesa® 6850x-Serie
- tesa® 6856x-Serie
- tesa® 49xx-Serie
- tesa® 689xx-Serie

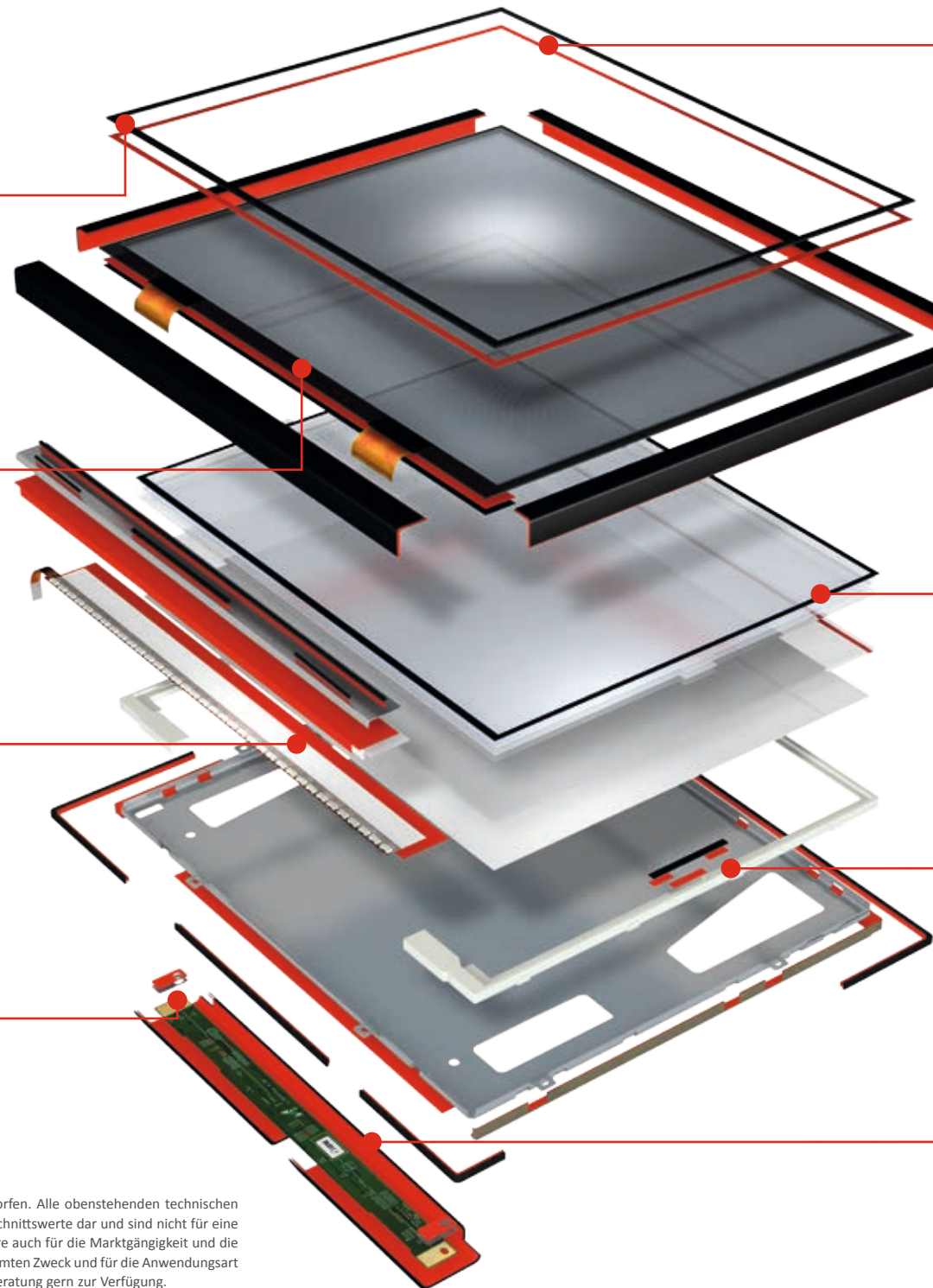


Erdung

- Hohe Repulsionsbeständigkeit
- Elektrische Leitfähigkeit in XYZ-Richtung

Produkte:

- tesa® Elektrisch leitfähige Klebebänder



Polsterung von Displays

- Gute Klebkraft auf Schaumstoff
- Sehr gute Stanzbarkeit
- Gute Dimensionsstabilität

Produkte:

- tesa® 49xx-Serie
- tesa® 6854x-Serie
- tesa® 6866x-Serie

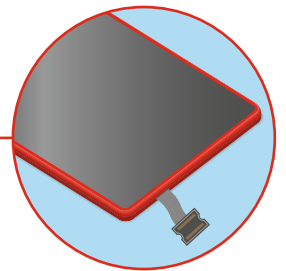


Kantenschutz

- Hohe Repulsionsbeständigkeit
- Leistungsstarke Lichtabschirmung
- Leitfähige Klebebänder zur elektromagnetischen Abschirmung

Produkte:

- tesa® 71xx-Serie
- tesa® 79xx-Serie
- tesa® 6023x-Serie

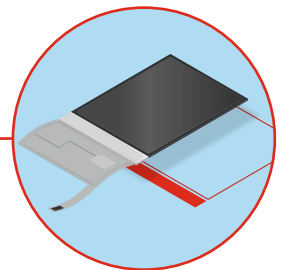


Montage von LCM-Modulen

- Ausgezeichnete Lichtabschirmung
- Gute Repulsionsbeständigkeit
- Gute Entfernbarkeit

Produkte:

- tesa® 6883x-Serie
- tesa® 519xx-Serie

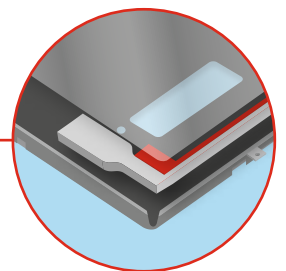


Befestigung von optischer Folie und Reflektorfolie

- Zuverlässige Klebkraft
- Sehr gute Stanzbarkeit

Produkte:

- tesa® 6850x-Serie
- tesa® 6883x-Serie
- tesa® 49xx-Serie

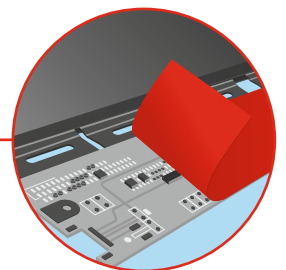


Abdeckung

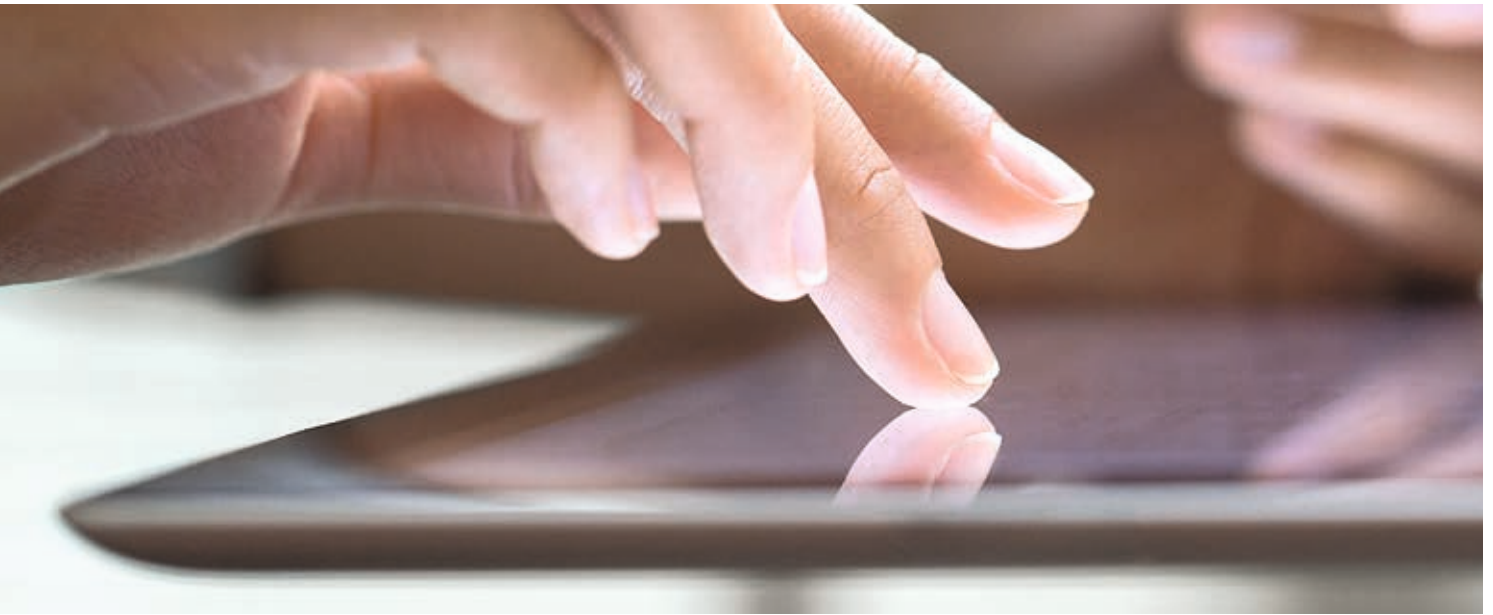
- Zuverlässige Schälkraft
- Anschmiegsam zur Anpassung an unebene Untergründe
- Elektrische Isolation zur Vermeidung von Kurzschlüssen

Produkte:

- tesa® 71xx-Serie
- tesa® 79xx-Serie
- tesa® 673xx-Serie



Die Qualität der tesa® Produkte wird kontinuierlich auf höchstem Niveau geprüft und ist deshalb einer strengen Kontrolle unterworfen. Alle obenstehenden technischen Informationen und Daten werden von uns nach bestem und auf praktischer Erfahrung beruhendem Wissen erteilt. Sie stellen Durchschnittswerte dar und sind nicht für eine Spezifikation geeignet. Daher kann die tesa SE weder ausdrücklich noch konkludent eine Gewährleistung geben, dies gilt insbesondere auch für die Marktgängigkeit und die Eignung für einen bestimmten Zweck. Der Benutzer selbst ist für die Entscheidung verantwortlich, ob ein tesa® Produkt für einen bestimmten Zweck und für die Anwendungsart des Benutzers geeignet ist. Falls Sie dabei Hilfe brauchen sollten, steht Ihnen unser technisches Personal mit einer entsprechenden Beratung gern zur Verfügung.



06/2016; 94500-00017-00



Unser Qualitätsmanagementsystem ist gemäß
ISO 9001, ISO/TS 16949 und ISO 14001 zertifiziert.