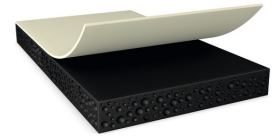




tesa® 61058

Produkt Information



400µm dickes, doppelseitiges Acrylschaum-Klebeband

Produktbeschreibung

tesa® 61058 ist ein doppelseitiges, schwarzes Acrylschaumklebeband für die Displayverklebung in der Automobilindustrie.

tesa® 61058 Eigenschaften:

- Dicke: 400µm
- Hohe Schockbeständigkeit und Push out-Leistung
- Sehr hohe Temperatur- und Kälteschockbeständigkeit
- Sehr hohe Klebkraft auch bei niedrigen Temperaturen
- Repulsionsbeständigkeit zur Vermeidung von Ablösung
- Geschlossenzelliger Acrylschaumkern dichtet zuverlässig gegen Wasser ab
- Lichtundurchlässig

Produktmerkmale

- Thickness: 400 µm
- Very high shock performance
- Very high thermal and cold shock resistance
- Very high bonding strength for wide temperature range
- Good anti-repulsion properties to prevent lifting
- Waterproofing
- Light blocking

Anwendung

- Display- oder Touchpanel-Montage für elektronische Geräte und Infotainment-Systeme im Fahrzeug
- Kompensation von mechanischen Belastungen (z. B. Spaltfüllung und thermische Dehnung)
- Montage von wasserdichten Bauteilen

Technische Informationen (Durchschnittswerte)

Die Werte in diesem Abschnitt sind nur als repräsentativ oder typisch anzusehen und sind für die Verwendung in Spezifikationen nicht geeignet.

Produktaufbau

- | | | | |
|---------------------|-----------------------|-------------------------|----------------------|
| • Trägermaterial | Acrylat | • Farbe | schwarz |
| • Klebmasse | modifiziertes Acrylat | • Dicke der Abdeckung | 75 µm |
| • Art der Abdeckung | PET | • Farbe der Abdeckung | transparent |
| • Dicke | 400 µm | • Gewicht der Abdeckung | 105 g/m ² |

Für aktuelle Informationen zu diesem Produkt besuchen Sie <http://l.tesa.com/?ip=61058>



tesa[®] 61058

Produkt Information

Produktsortiment

- Available thicknesses 200, 250, 300, 400

Eigenschaften / Leistungswerte

- Alterungsbeständigkeit (UV) sehr gut
- Statische Scherfestigkeit bei 40°C sehr gut
- Temperaturbeständigkeit kurzfristig 180 °C
- Temperaturbeständigkeit langfristig 90 °C
- Transmissionsgrad (380-780nm) 0,001 % <

Klebkraft

- auf Aluminium (initial) 10 N/cm
- auf Aluminium (nach 3 Tagen) 17 N/cm
- auf Glas (initial) 16,5 N/cm
- auf Glas (nach 3 Tagen) 19,5 N/cm
- auf PC (initial) 15 N/cm
- auf PC (nach 3 Tagen) 38,2 N/cm
- auf Stahl (initial) 17,5 N/cm
- auf Stahl (nach 3 Tagen) 21 N/cm

Haftungsausschluss

Die Qualität der tesa[®] Produkte wird kontinuierlich auf höchstem Niveau geprüft und ist deshalb strengen Kontrollen unterworfen. Alle obenstehenden technischen Informationen und Daten werden von uns nach bestem und auf praktischer Erfahrung beruhendem Wissen erteilt. Sie stellen Durchschnittswerte dar und sind nicht für eine Spezifikation geeignet. Daher kann die tesa SE weder ausdrücklich noch konkludent eine Gewährleistung geben, dies gilt insbesondere auch für die Marktgängigkeit und die Eignung für einen bestimmten Zweck. Der Benutzer selbst ist für die Entscheidung verantwortlich, ob ein tesa[®] Produkt für einen bestimmten Zweck und für die Anwendungsart des Benutzers geeignet ist. Falls Sie dabei Hilfe brauchen sollten, steht Ihnen unser technisches Personal mit einer entsprechenden Beratung gern zur Verfügung.



Für aktuelle Informationen zu diesem Produkt besuchen Sie <http://l.tesa.com/?ip=61058>