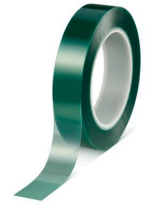


tesa® 50600

Produkt Information



tesa® 50600 wird für verschiedene Anwendungen eingesetzt, insbesondere zum Abdecken während Pulverbeschichtungsprozessen und zum Oberflächenschutz.

Produktbeschreibung

tesa® 50600 ist ein grün-transparentes, hochtemperaturbeständiges Abdeckband mit einem Polyesterträger und einem Silikonkleber. tesa® 50600 wird für verschiedene Anwendungen eingesetzt, insbesondere zum Abdecken während Pulverbeschichtungsprozessen, für Oberflächenschutzanwendungen oder zum Verbinden und Spleißen von unpolaren Materialien. Das tesa® 50600 Abdeckband ist auch in einer Variante mit Liner erhältlich.

Produktmerkmale

- tesa® 50600 ist auch auf einem speziellen 50 µm dicken PET-Liner erhältlich (50600 PV1)
- Rückstandsfreie Entfernung für Abdeck- und Oberflächenschutzanwendungen
- Das hochtemperaturbeständige Band ermöglicht einfache Anwendung und eine einteilige Entfernung ohne Rückstände
- Das Band ermöglicht scharfe Lackkanten und bietet ausgezeichnete Lackanhaftung.
- Das Silikonklebersystem des Abdeckbands macht das Band extrem hitzebeständig, sodass es extremen Temperaturen von bis zu 220°C bis zu 30 Minuten standhält.

Anwendung

- tesa® 50600 ist ideal geeignet zum Abdecken von Bereichen, die während Pulverbeschichtungsprozessen geschützt werden sollen
- Das hochtemperaturbeständige Band hält Temperaturen von bis zu 220°C für 30 Minuten stand
- tesa® 50600 wird für Oberflächenschutzanwendungen oder zum Verbinden und Spleißen von unpolaren Materialien eingesetzt
- Das Abdeckband lässt sich rückstandsfrei entfernen

Technische Informationen (Durchschnittswerte)

Die Werte in diesem Abschnitt sind nur als repräsentativ oder typisch anzusehen und sind für die Verwendung in Spezifikationen nicht geeignet.

Produktaufbau

- | | | | |
|------------------|---------|---------|-------|
| • Trägermaterial | PET | • Dicke | 80 µm |
| • Klebmasse | Silikon | | |

Eigenschaften / Leistungswerte

- | | | | |
|--------------------------|---------|-------------------------------------|---------|
| • Reißdehnung | 110 % | • Handreißbarkeit | niedrig |
| • Reißkraft | 75 N/cm | • Scharfe Farbkanten | ja |
| • Durchschlagsfestigkeit | 4000 V | • Temperaturbeständigkeit (30 Min.) | 220 °C |
| • Einfach zu entfernen | ja | | |

tesa® 50600

Produkt Information

Klebkraft

- auf Stahl 4 N/cm

Weitere Informationen

tesa® 50600 ist auch auf PET Trennfolie erhältlich.

Haftungsausschluss

Die Qualität der tesa® Produkte wird kontinuierlich auf höchstem Niveau geprüft und ist deshalb strengen Kontrollen unterworfen. Alle obenstehenden technischen Informationen und Daten werden von uns nach bestem und auf praktischer Erfahrung beruhendem Wissen erteilt. Sie stellen Durchschnittswerte dar und sind nicht für eine Spezifikation geeignet. Daher kann die tesa SE weder ausdrücklich noch konkludent eine Gewährleistung geben, dies gilt insbesondere auch für die Marktgängigkeit und die Eignung für einen bestimmten Zweck. Der Benutzer selbst ist für die Entscheidung verantwortlich, ob ein tesa® Produkt für einen bestimmten Zweck und für die Anwendungsart des Benutzers geeignet ist. Falls Sie dabei Hilfe brauchen sollten, steht Ihnen unser technisches Personal mit einer entsprechenden Beratung gern zur Verfügung.



Für aktuelle Informationen zu diesem Produkt besuchen Sie <http://l.tesa.com/?ip=50600>