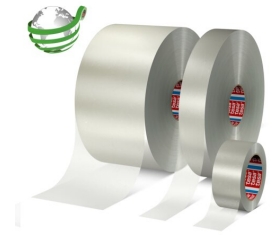




tesa® 60412

Produkt Information



Pakketape af genanvendt polyester

Produktbeskrivelse

tesa® 60412 er en universel pakketape med bæremateriale af 70 % genanvendt PET og vandbaseret akrylklæber. tesa® 60412 har et kraftigt og slidstærkt bæremateriale med fremragende holdbarhed og gode bæreegenskaber. Dette produkt er designet med en meget ensartet, trykfølsom akrylklæber, hvilket gør det til den perfekte løsning til let- og mellemvægtige emballeringsopgaver (maks. 30 kg). Kombinationen af materialer garanterer, at tapen kan rulles ud uden af larme, og at den nemt kan anvendes til tryk.

tesa® 60412 har ikke kun enestående ydeevne, men er også et avanceret alternativ, som bidrager til bæredygtigheden:

- Bærematerialet er lavet af genanvendt PET (70 % genanvendt indhold).
- Dette produkt kan forblive på papkassen, når kassen smides i papcontaineren, uden at det forstyrrer genbrugsprocessen for pap (certificeret i henhold til INGEDE-metode 12).
- Produktionsprocessen for dette produkt er fuldstændig fri for opløsningsmidler.

tesa® 60412 har en særdeles god ydeevne på genbrugspap.

Et skridt fremad

Denne markering er vores forsøg på at hjælpe dig med at finde frem til mere bæredygtige produkter lettere. Læs mere om det:

<https://www.tesa.com/product-sustainability>

Sustainable Aspects

- Bæremateriale af 70 % genanvendt PET fra forbrugsaffald
- Produktionsproces helt uden opløsningsmidler
- Genbrugsvenlig klæber, der ikke forstyrrer papir-genbrugsprocessen



For more information: <https://www.tesa.com/product-sustainability>

Ansøgning

- Forsegling af papkasser
- Velegnet til let- og mellemvægtige emballeringsopgaver (maks. 30 kg)
- Fremragende vedhæftning på genbrugspap
- Velegnet til manuelle og automatiske dispensere
- Brand-showcase og reklameformål

Få seneste nyt om dette produkt på <http://l.tesa.com/?ip=60412>



tesa[®] 60412

Produkt Information

Teknisk information (gennemsnitligsværdier)

Værdierne i dette afsnit skal kun betragtes som repræsentative/gennemsnitlige og bør ikke anvendes til specifikationer.

Produktindhold

• Bæremateriale	PET	• Klæbertype	Vandbaseret akryl
• Genanvendt	70 %	• Total tykkelse	56 µm

Produktsortiment

• Available colors	hvid, brun, transparent
--------------------	----------------------------

Egenskaber

• Trykbar	meget god	• Hand tearability	ringe
• Brudforlængelse	130 %	• Packaging Weight	Up to 30 kg
• Brudstyrke	60 N/cm	• Silent unwinding	Ja
• Automatisk påsætning	Ja	• Suitable for deep freezing	Ja
• Fugtbestandighed	Ja	• Transport Information	Temperature 0-70°C

Klæbekraft

• Klæbeevne på Stål	3 N/cm
---------------------	--------

Certifikater

Sustainability Certificates

- Testet i henhold til INGEDE metode 12. Testrapport tilgængelig

Yderligere information

Tapen kan sorteres sammen med papkassen uden at forstyrre genanvendelsesprocessen.

Ansvarsfraskrivelse

tesa[®] produkter beviser deres gode kvalitet dag ud og dag ind under krævende forhold og bliver regelmæssigt underlagt strenge kontroller. Al teknisk information og alle anførte anbefalinger gives ud fra vores bedste viden på baggrund af praktiske erfaring. Alle data bygger på gennemsnitsværdier og kan ikke direkte overføres til enhver specifik anvendelse. Derfor kan tesa SE ikke give hverken specifikke eller indirekte garantier på salgbarhed eller egnethed til et bestemt formål. Således er brugeren selv ansvarlig for at teste, om tesa[®] produktet er egnet til et bestemt formål og egnet til brugerens måde at anvende det på. Hvis du er i tvivl, står vores tekniske support-medarbejdere til rådighed for at hjælpe dig.

Få seneste nyt om dette produkt på <http://l.tesa.com/?ip=60412>