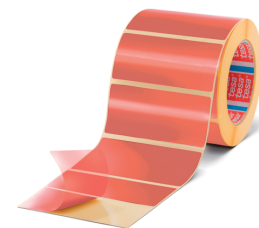




# tesa® 54965

## Produkt Information



Dobbeltklæbende transparent folietape på 205 µm

### Produktbeskrivelse

tesa® 4965 Die-Cut er baseret på en patenteret og beskyttet produktformel. Flere produkter er udstyret med dette unikke og højtydende produktdesign, og tilsammen udgør de 4965-serien. Dette sortiment af dobbeltklæbende folietape gør det let at vælge den mest effektive tape baseret på kundernes krav, produkter og processer. Bestil tesa® 4965 Die-Cut via produktnummeret tesa® 54965. Udforsk fordelene ved det fulde tesa® 4965-sortiment her.

tesa® 4965 Die-Cut, egenskaber:

- Nem og robust udstansning
- Specifikke faconer til krævende anvendelser
- Sikker vedhæftning – selv på overflader, der er svære at klæbe på
- Øjeblikkelig anvendelighed umiddelbart efter sammenføjning

### Ansøgning

- Montering af emblemer
- Montering af kontrolpaneler

### Produktindhold

- |                  |             |                 |                   |
|------------------|-------------|-----------------|-------------------|
| • Total tykkelse | 205         | • Bæremateriale | PET-film          |
| • Farve          | Transparent | • Klæbertype    | Modificeret akryl |

### Egenskaber

- |                                    |           |                                    |        |
|------------------------------------|-----------|------------------------------------|--------|
| • Brudforlængelse                  | 50        | • Temperaturbestandighed, kort tid | 200 °C |
| • Statisk skridstyrke ved 23°C     | god       | • Gribeevne                        | god    |
| • Kemikaliebestandig               | god       | • Brudstyrke                       | 20     |
| • Fugtbestandighed                 | meget god | • Aldersbestandighed (UV)          | ++     |
| • Statisk skridstyrke ved 40°C     | god       | • Bestandig over for blødgørere    | god    |
| • Temperaturbestandighed, lang tid | 100 °C    |                                    |        |



# tesa® 54965

## Produkt Information

### Klæbekraft

• Klæbeevne på Stål (Umiddelbart)	11.5	• Klæbeevne på Aluminium (Umiddelbart)	9.2
• Klæbeevne på PE (Umiddelbart)	5.8	• Klæbeevne på ABS (Efter 14 dage)	12
• Klæbeevne på PC (Efter 14 dage)	14	• Klæbeevne på PC (Umiddelbart)	12.6
• Klæbeevne på PS (Efter 14 dage)	12	• Klæbeevne på PVC (Umiddelbart)	8.7
• Klæbeevne på ABS (Umiddelbart)	10.3	• Klæbeevne på PS (Umiddelbart)	10.6
• Klæbeevne på PP (Efter 14 dage)	7.9	• Klæbeevne på PET (Umiddelbart)	9.2
• Klæbeevne på PET (Efter 14 dage)	9.5	• Klæbeevne på PP (Umiddelbart)	6.8
• Klæbeevne på Aluminium (Efter 14 dage)	10.6	• Klæbeevne på Stål (Efter 14 dage)	11.8
• Klæbeevne på PE (Efter 14 dage)	6.9	• Klæbeevne på PVC (Efter 14 dage)	13

### Ansvarsfraskrivelse

tesa® produkter beviser deres gode kvalitet dag ud og dag ind under krævende forhold og bliver regelmæssigt underlagt strenge kontroller. Al teknisk information og alle anførte anbefalinger gives ud fra vores bedste viden på baggrund af praktiske erfaring. Alle data bygger på gennemsnitsværdier og kan ikke direkte overføres til enhver specifik anvendelse. Derfor kan tesa SE ikke give hverken specifikke eller indirekte garantier på salgbarhed eller egnethed til et bestemt formål. Således er brugeren selv ansvarlig for at teste, om tesa® produktet er egnet til et bestemt formål og egnet til brugerens måde at anvende det på. Hvis du er i tvivl, står vores tekniske support-medarbejdere til rådighed for at hjælpe dig.



Få seneste nyt om dette produkt på  
<http://l.tesa.com/?ip=54965>