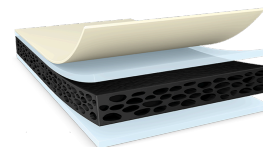




# tesa® 64912

## Produkt Information



1.2 mm dobbeltklæbende PE-skumtape til primerløs montering af bilens udvendige og indvendige dele

### Produktbeskrivelse

tesa® 64912 er en dobbeltklæbende skumtape, der består af et bæremateriale af sort PE-skum og en klæber med lav overfladeenergi (LSE). Med en tykkelse på 1,2 mm er den velegnet til montering af sensorbeslag på kofangere f.eks. til parkeringssensorer (PDC) samt små dekorative udvendige og indvendige dele og lister.

LSE-klæberen har en stærk initialklæbekraft på underlag med lav overfladeenergi som PP og PP/EPDM samt plasttyper med medium overfladeenergi (MSE) som ABS og PC uden brug af primer. Tapen har en god, umiddelbar klæbekraft selv ved applikationstemperaturer ned til 5 ° C. Bærematerialet af PE-skum sikrer god absorbering af kuldechok selv ved temperaturer ned til -40°C.

Det fleksible PE-skum er ideel til permanent montering på ujævne overflader og kompenserer for designtolerancer. Bærematerialet af PE-skum sikrer også, at tapen ikke har klæbende kanter, hvilket gør den ideel til udstandsninger. Skumtapen har en høj indre styrke og lav skumtæthed.

### Ansøgning

- Høj initialklæbekraft til LSE- og MSE-overflader uden brug af primer
- God, umiddelbar klæbekraft umiddelbart efter påføring
- God klæbekraft selv ved applikationstemperatur på ned til 5 ° C
- Flexibelt skumunderlag, der kompenserer for designtolerancer eller ujævne overflader
- God klæbeevne ved højere temperaturer
- Montering af sensorbeslag på kofanger (f.eks. til PDC), udvendige og indvendige dele og lister, emblemer etc

### Teknisk information (gennemsnitligsværdier)

Værdierne i dette afsnit skal kun betragtes som repræsentative/gennemsnitlige og bør ikke anvendes til specifikationer.

### Produktindhold

• Bæremateriale	PE-skum	• Farve	Sort
• Klæbertype	Specialitet	• Linerfarve	Brun
• Linertype	Glassine	• Linertykkelse	69 µm
• Total tykkelse	1.2 mm		

### Egenskaber

• Brudforlængelse	400 %	• Brudstyrke	13 N/cm
-------------------	-------	--------------	---------



# tesa<sup>®</sup> 64912

## Produkt Information

### Klæbekraft

- |                                   |         |                                     |         |
|-----------------------------------|---------|-------------------------------------|---------|
| • Klæbeevne på PP (Umiddelbart)   | 20 N/cm | • Klæbeevne på Stål (Umiddelbart)   | 20 N/cm |
| • Klæbeevne på PP (Efter 14 dage) | 20 N/cm | • Klæbeevne på Stål (Efter 14 dage) | 20 N/cm |

### Ansvarsfraskrivelse

tesa<sup>®</sup> produkter beviser deres gode kvalitet dag ud og dag ind under krævende forhold og bliver regelmæssigt underlagt strenge kontroller. Al teknisk information og alle anførte anbefalinger gives ud fra vores bedste viden på baggrund af praktiske erfaring. Alle data bygger på gennemsnitsværdier og kan ikke direkte overføres til enhver specifik anvendelse. Derfor kan tesa SE ikke give hverken specifikke eller indirekte garantier på salgbarhed eller egnethed til et bestemt formål. Således er brugeren selv ansvarlig for at teste, om tesa<sup>®</sup> produktet er egnet til et bestemt formål og egnet til brugerens måde at anvende det på. Hvis du er i tvivl, står vores tekniske support-medarbejdere til rådighed for at hjælpe dig.



Få seneste nyt om dette produkt på <http://l.tesa.com/?ip=64912>