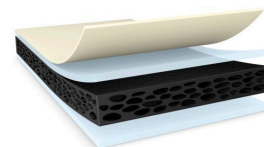




tesa® 62624

Produkt Information



Højtydende 200 µm tyk dobbeltklæbende skumtape

Produktbeskrivelse

tesa® 60624 er en tynd, sort dobbeltklæbende skumtape. Tapen er udstyret med en modificeret akrylklæber.

Egenskaber

- Tykkelse: 200 µm
- Meget høj sammenføjningsstyrke
- Meget fleksibelt bæremateriale af skum for fremragende stødabsorbering
- Overlegen bestandighed mod forskydning takket være det effektive klæbemiddel
- God tætningssevne mod fugt og støv
- Vandtæt

Ansøgning

- Montering af touch-paneler
- Montering af objektiver i mobiltelefoner
- Montering af LCD-covers/frontpaneler i bærbare computere
- Montering på ujævne og ru overflader

Teknisk information (gennemsnitligsværdier)

Værdierne i dette afsnit skal kun betragtes som repræsentative/gennemsnitlige og bør ikke anvendes til specifikationer.

Produktindhold

- | | | | |
|-----------------|-------------------|------------------|--------|
| • Bæremateriale | PE-skum | • Total tykkelse | 200 µm |
| • Klæbertype | Modificeret akryl | • Farve | Sort |
| • Linertype | PET-film | | |

Egenskaber

- | | | | |
|-------------------|----------|--------------------------------|-----|
| • Brudforlængelse | 340 % | • Statisk skridstyrke ved 23°C | god |
| • Brudstyrke | 6.7 N/cm | • Statisk skridstyrke ved 40°C | god |



tesa[®] 62624

Produkt Information

Klæbekraft

- | | | | |
|--|-----------|-------------------------------------|-----------|
| • Klæbeevne på ABS (Umiddelbart) | 11 N/cm | • Klæbeevne på PC (Umiddelbart) | 14.5 N/cm |
| • Klæbeevne på ABS (Efter 14 dage) | 14.5 N/cm | • Klæbeevne på PC (Efter 14 dage) | 16 N/cm |
| • Klæbeevne på Aluminium (Umiddelbart) | 11.8 N/cm | • Klæbeevne på PMMA (Umiddelbart) | 15.8 N/cm |
| • Klæbeevne på Aluminium (Efter 14 dage) | 13.5 N/cm | • Klæbeevne på PMMA (Efter 14 dage) | 16.5 N/cm |
| • Klæbeevne på Glas (Umiddelbart) | 15 N/cm | • Klæbeevne på Stål (Umiddelbart) | 13 N/cm |
| • Klæbeevne på Glas (Efter 14 dage) | 16 N/cm | • Klæbeevne på Stål (Efter 14 dage) | 16 N/cm |

Ansvarsfraskrivelse

tesa[®] produkter beviser deres gode kvalitet dag ud og dag ind under krævende forhold og bliver regelmæssigt underlagt strenge kontroller. Al teknisk information og alle anførte anbefalinger gives ud fra vores bedste viden på baggrund af praktiske erfaring. Alle data bygger på gennemsnitsværdier og kan ikke direkte overføres til enhver specifik anvendelse. Derfor kan tesa SE ikke give hverken specifikke eller indirekte garantier på salgbarhed eller egnethed til et bestemt formål. Således er brugeren selv ansvarlig for at teste, om tesa[®] produktet er egnet til et bestemt formål og egnet til brugerens måde at anvende det på. Hvis du er i tvivl, står vores tekniske support-medarbejdere til rådighed for at hjælpe dig.



Få seneste nyt om dette produkt på <http://l.tesa.com/?ip=62624>