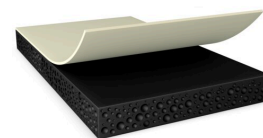




# tesa® 61054

## Produkt Information



250 µm dobbeltklæbende sort fleksibel akrylskumtape

### Produktbeskrivelse

tesa® 61054 er en sort dobbeltklæbende tape, der består af et stærkt stødabsorberende sort akrylskum.

### Egenskaber

- Tykkelse: 250 µm
- Meget høj chokstyrke
- Meget høj bestandighed over for temperatur- og kuldechok
- Meget høj sammenføjningsstyrke i et bredt temperaturområde
- God frastødningsbestandighed for at forhindre løft
- Vandtætning
- Blokering af lys

### Ansøgning

- Montering af display eller touchpanel til elektroniske enheder og infotainmentsystemer
- Kompensation for mekanisk stress (f.eks. udfyldning af mellemrum og termisk strækbarhed)
- Montering af vandfaste designs

### Teknisk information (gennemsnitligsværdier)

Værdierne i dette afsnit skal kun betragtes som repræsentative/gennemsnitlige og bør ikke anvendes til specifikationer.

### Produktindhold

|                  |                   |                 |                      |
|------------------|-------------------|-----------------|----------------------|
| • Bæremateriale  | Akryl             | • Farve         | Sort                 |
| • Klæbertype     | Modificeret akryl | • Linerfarve    | Transparent          |
| • Linertype      | PET               | • Linertykkelse | 75 µm                |
| • Total tykkelse | 250 µm            | • Vægt (Liner)  | 105 g/m <sup>2</sup> |

### Produktsortiment

- Available thicknesses 200, 250, 300, 400

### Egenskaber

|                                    |           |                                    |         |
|------------------------------------|-----------|------------------------------------|---------|
| • Aldersbestandighed (UV)          | meget god | • Temperaturbestandighed, lang tid | 90 °C   |
| • Statisk skridstyrke ved 40°C     | meget god | • Transmittance (380 - 780nm) <    | 0.001 % |
| • Temperaturbestandighed, kort tid | 180 °C    |                                    |         |

Få seneste nyt om dette produkt på <http://l.tesa.com/?ip=61054>



# tesa<sup>®</sup> 61054

## Produkt Information

### Klæbekraft

- |   |           |                                    |           |
|---|-----------|------------------------------------|-----------|
| • Klæbeevne på Aluminium (Umiddelbart)  | 8.5 N/cm  | • Klæbeevne på PC (Umiddelbart)    | 14 N/cm   |
| • Klæbeevne på Aluminium (Efter 3 dage) | 15.5 N/cm | • Klæbeevne på PC (Efter 3 dage)   | 28.7 N/cm |
| • Klæbeevne på Glas (Umiddelbart)       | 17 N/cm   | • Klæbeevne på Stål (Umiddelbart)  | 16 N/cm   |
| • Klæbeevne på Glas (Efter 3 dage)      | 18.5 N/cm | • Klæbeevne på Stål (Efter 3 dage) | 19 N/cm   |

### Ansvarsfraskrivelse

tesa<sup>®</sup> produkter beviser deres gode kvalitet dag ud og dag ind under krævende forhold og bliver regelmæssigt underlagt strenge kontroller. Al teknisk information og alle anførte anbefalinger gives ud fra vores bedste viden på baggrund af praktiske erfaring. Alle data bygger på gennemsnitsværdier og kan ikke direkte overføres til enhver specifik anvendelse. Derfor kan tesa SE ikke give hverken specifikke eller indirekte garantier på salgbarhed eller egnethed til et bestemt formål. Således er brugeren selv ansvarlig for at teste, om tesa<sup>®</sup> produktet er egnet til et bestemt formål og egnet til brugerens måde at anvende det på. Hvis du er i tvivl, står vores tekniske support-medarbejdere til rådighed for at hjælpe dig.



Få seneste nyt om dette produkt på <http://l.tesa.com/?ip=61054>