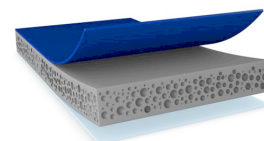




# 77708

## Primerless Line



### Produkt Information

Dobbeltklæbende akryl-skumtape med en tykkelse på 0,8 mm til montering af udvendige dele i bilindustrien

### Produktbeskrivelse

tesa® ACX<sup>plus</sup> 77708 er en 0,8 mm akrylskumtape med et unikt asymmetrisk designet produkt i to lag, der er belagt på den åbne side med LSE-klæber. Den kan gøre brugen af primer unødvendig. Dens højtydende LSE-klæber sikrer et effektivt og sikkert greb på typiske bildele fremstillet af LSE- (såsom PP og PP/EPDM) samt MSE-plast (såsom ABS), som typisk anvendes i bilindustrien – uden brug af primer

Ydermere har vores produkt fremragende klæbeevne på forskellige typer OEM-klarlak, der er nemme at sammenføje.

Fås også i tykkelser på 1,1 mm og 1,5 mm.

LSE: lav overfladeenergi, MSE: middelhøj overfladeenergi

### Egenskaber

- Høj ydeevne på LSE-plast uden primer
- Overlegen klæbekraft på PP-materialer, selv ved en påføringstemperatur ned til 5 °C
- PFAS/PFOS-frit produkt
- Fremragende vedhæftning lige efter påføring
- Fremragende vedhæftningsstabilitet i et større temperaturområde
- Effektiv og robust påføring
- Den viskoelastiske kerne af akrylskum kompenserer for termisk strækbarhed af sammenføjede dele
- Fremragende flydeegenskaber
- Høj luftfugtighed og UV-bestandighed
- Ydermere har vores produkt fremragende klæbeevne på forskellige typer OEM-klarlak, der er nemme at sammenføje.
- Takket være den viskoelastiske akrylskumkerne kan tesa® ACX<sup>plus</sup> 77708 absorbere og aflede dynamiske og statiske belastninger.

### Ansøgning

tesa® ACX<sup>plus</sup> 77708 Primerless Line er velegnet til en lang række anvendelser indenfor udvendig montering af dele.

Eksempler på anvendelser omfatter:

- Sidelister og dekorative paneler på karrosseriet
- Emblemer
- Spoilere
- Antenner
- Dørister

For at sikre den højest mulige ydeevne er vores mål at forstå, hvordan du anvender vores produkter (herunder de involverede materialer), så vi kan anbefale det rette produkt til dig.

Få seneste nyt om dette produkt på <http://l.tesa.com/?ip=77708>



# 77708

## Primerless Line

### Produkt Information

#### Teknisk information (gennemsnitligsværdier)

Værdierne i dette afsnit skal kun betragtes som repræsentative/gennemsnitlige og bør ikke anvendes til specifikationer.

#### Produktindhold

• Bæremateriale	Akrylskum	• Total tykkelse	800 µm
• Klæbertype	LSE	• Farve	Grå

#### Egenskaber

• Aldersbestandighed (UV)	god	• Temperature range	-40 to +80 °C
• Fugtbestandighed	meget god		

#### Klæbekraft

• Klæbeevne på ABS (Umiddelbart)	23 N/cm	• Klæbeevne på PP (Efter 3 dage)	30 N/cm
• Klæbeevne på ABS (Efter 3 dage)	28 N/cm	• Klæbeevne på Stål (Umiddelbart)	25 N/cm
• Klæbeevne på ABS (linerside, efter 3 dage)	12 N/cm	• Klæbeevne på Stål (Efter 3 dage)	31 N/cm
• Klæbeevne på ABS (linerside, umiddelbart)	8 N/cm	• Klæbeevne på Stål (linerside, efter 3 dage)	25 N/cm
• Klæbeevne på PP (Umiddelbart)	24 N/cm	• Klæbeevne på Stål (linerside, umiddelbart)	12 N/cm

#### Yderligere information

- Statisk forskydningsmodstand testet med 25 mm x 25 mm tape på stål, vægt 200 g
- Dækpapir: PV15 = Kongeblå silikoniseret HDPE-folielinier
- Temperaturområde: værdierne afhænger af belastningen

#### Ansvarsfraskrivelse

tesa® produkter beviser deres gode kvalitet dag ud og dag ind under krævende forhold og bliver regelmæssigt underlagt strenge kontroller. Al teknisk information og alle anførte anbefalinger gives ud fra vores bedste viden på baggrund af praktiske erfaring. Alle data bygger på gennemsnitligsværdier og kan ikke direkte overføres til enhver specifik anvendelse. Derfor kan tesa SE ikke give hverken specifikke eller indirekte garantier på salgbarhed eller egnethed til et bestemt formål. Således er brugeren selv ansvarlig for at teste, om tesa® produktet er egnet til et bestemt formål og egnet til brugerens måde at anvende det på. Hvis du er i tvivl, står vores tekniske support-medarbejdere til rådighed for at hjælpe dig.



Få seneste nyt om dette produkt på <http://l.tesa.com/?ip=77708>