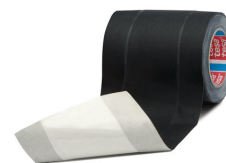




tesa[®] 4611

Produkt Information



Tunneltape

Produktbeskrivelse

tesa[®] 4611 er en stærk, akrylbelagt lærredstape med en ikke-klæbende stribe midt på den klæbende side. Den består af et bæremateriale af rayonlærred med en vævstæthed på 120 og en naturgummiklæber.

tesa[®] 4611 udgør en fremragende løsning til anvendelse inden for "Teater & Underholdning".

Egenskaber:

- høj vedhæftning, selv på ru overflader
- fremragende elastisk styrke
- fleksibel
- fjernes nemt uden at efterlade klæberester
- ingen ubehagelig lugt
- meget mat overflade
- kan fjernes fra stort set alle overflader uden at efterlade klæberester
- fås i sort

Fordelen ved denne tape i forhold til andre taper er, at den giver mulighed for at trække kabler, snor eller ledninger, selv når de er fastgjort til overfladen.

Egenskaber

- High adhesion even on rough surfaces
- Excellent tensile strength
- Conformable
- Easy to remove without residues
- No unpleasant smell
- Very matt surface
- Can be removed without leaving any residues from almost any surface
- The advantage of this tape vs. other tape solutions is the possibility to pull cables, cords or wires, even after fixing them on the surface.

Ansøgning

- Til fastgørelse af kabler på scener, backstage-områder i teatre, operahuse, koncertsale, på konventioner og konferencer.



tesa[®] 4611

Produkt Information

Teknisk information (gennemsnitligsværdier)

Værdierne i dette afsnit skal kun betragtes som repræsentative/gennemsnitlige og bør ikke anvendes til specifikationer.

Produktindhold

• Bæremateriale	Akrylbelagt lærred	• Total tykkelse	280 µm
• Klæbertype	Naturgummi	• Tapetykkelse	280 µm

Egenskaber

• Brudforlængelse	9 %	• Kan skrives på	Ja
• Brudstyrke	70 N/cm	• Let at fjerne	Ja
• Backing appearance (visual)	neutral	• Lige afrivningskanter	meget god
• Bestandighed mod vand	god	• Slidstyrkebestandighed	meget god
• Driftstemperatur op til	60 °C	• Temperaturbestandighed (30 min)	140 °C
• Egned til ru overflader	Ja	• Temperaturbestandighed (kan fjernes fra aluminium efter 30 min eksponering)	140 °C
• Hand tearability	meget god	• Vægstæthed	120 count per square inch

Klæbekraft

• Klæbeevne på Stål	3.8 N/cm
---------------------	----------

Yderligere information

Anbefaling: Afprøv produktet på overfladen inden brug.

Ansvarsfraskrivelse

tesa[®] produkter beviser deres gode kvalitet dag ud og dag ind under krævende forhold og bliver regelmæssigt underlagt strenge kontroller. Al teknisk information og alle anførte anbefalinger gives ud fra vores bedste viden på baggrund af praktiske erfaring. Alle data bygger på gennemsnitligsværdier og kan ikke direkte overføres til enhver specifik anvendelse. Derfor kan tesa SE ikke give hverken specifikke eller indirekte garantier på salgbarhed eller egnethed til et bestemt formål. Således er brugeren selv ansvarlig for at teste, om tesa[®] produktet er egned til et bestemt formål og egned til brugerens måde at anvende det på. Hvis du er i tvivl, står vores tekniske support-medarbejdere til rådighed for at hjælpe dig.



Få seneste nyt om dette produkt på <http://l.tesa.com/?ip=04611>