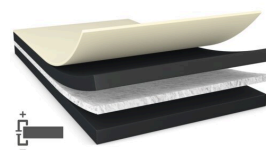




# tesa® 60371

## Produkt Information



30 µm dobbeltklæbende, sort, elektrisk ledende non-woven-tape

### Produktbeskrivelse

tesa® 60371 er en sort, dobbeltklæbende, elektrisk ledende tape. Den består af et elektrisk ledende non-woven bæremateriale og en elektrisk ledende akrylklæber.

Sort farve

### Egenskaber

- Forbedret elektrisk ledningsevne i XYZ-retningen
- Meget pålidelig og stabil ledningsevne, selv under fugtige, varme forhold
- God sammenføjningsstyrke
- Rigtig god fleksibilitet og tilpasning til ujævne overflader
- Fremragende jordforbindelse med et lille vedhæftningsområde

### Anvendelser

- EMC-applikationer
- Hovedkort, FPC-jording
- Jording af antenne
- Applikationer med elektrostatisk afladning

### gennemsnitligsværdier

Værdierne i dette afsnit skal kun betragtes som repræsentative/gennemsnitlige og bør ikke anvendes til specifikationer.

### Produktindhold

• Bæremateriale	Elektrisk ledende non-woven	• Farve	Sort
• Klæbertype	Elektrisk ledende akryl	• Linerfarve	Transparent
• Linertype	PET	• Linertykkelse	50 µm
• Total tykkelse	30 µm		

### Egenskaber

• Afrulning af liner	Let	• Surface resistance x-y-direction	0.1 mOhm
• Contact resistance z-direction (initial)	0.01 Ohm / square inch	• Temperaturbestandighed, kort tid	200 °C
• Statisk skridstyrke ved 40°C	meget god		

Få seneste nyt om dette produkt på <http://l.tesa.com/?ip=60371>



# tesa<sup>®</sup> 60371

## Produkt Information

### Klæbekraft

- Klæbeevne på Stål (Efter 14 dage) 5.1 N/cm

### Ansvarsfraskrivelse

tesa<sup>®</sup> produkter beviser deres gode kvalitet dag ud og dag ind under krævende forhold og bliver regelmæssigt underlagt strenge kontroller. Al teknisk information og alle anførte anbefalinger gives ud fra vores bedste viden på baggrund af praktiske erfaring. Alle data bygger på gennemsnitsværdier og kan ikke direkte overføres til enhver specifik anvendelse. Derfor kan tesa SE ikke give hverken specifikke eller indirekte garantier på salgbarhed eller egnethed til et bestemt formål. Således er brugeren selv ansvarlig for at teste, om tesa<sup>®</sup> produktet er egnet til et bestemt formål og egnet til brugerens måde at anvende det på. Hvis du er i tvivl, står vores tekniske support-medarbejdere til rådighed for at hjælpe dig.



Få seneste nyt om dette produkt på <http://l.tesa.com/?ip=60371>