

Tento návod doplňuje návod k montáži pro dveře tesa® Alu Comfort 1 m x 2,20 (č. zboží 55192) a 1,20 m x 2,40 m (č. zboží 55197).

GZ

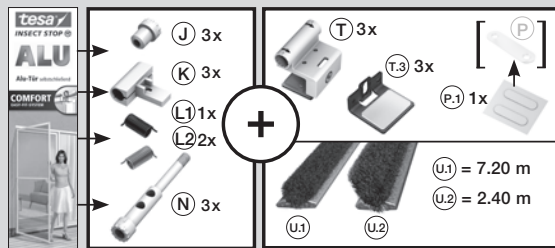
1. Přehled

Z balení „Alu Tür Comfort“ potřebujete následující konstrukční skupiny:

- J: 3x protimatice
- K: 3x pás závěsů
- L1: 1x pružina horní (pro H)
- L2: 2x pružina dolní (pro I)
- N: 3x závěsový čep (k tomu rozebrat předmontované závěsy H a I)

Obsah balení sady adaptérů:

- T: 3x adaptér
- T3: Sada upínacích čelistí, krátká
- P1: 2x lepicí podložky pro kovové destičky P
- U1: Kartáčové těsnění 7,2 m
- U2: Kartáčové těsnění 2,4 m (tloušťka pro plastové rámy / strana závěsů)



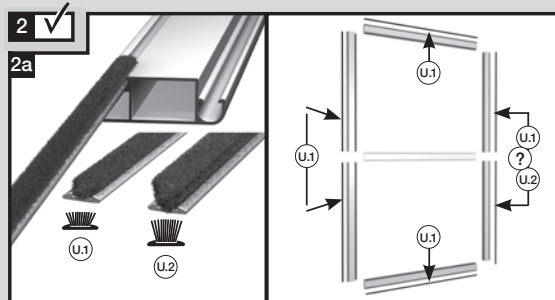
Obsahuje malé díly, které mohou být polknuty!



1. a 2.: stejně jako v návodu k montáži dveří Alu Comfort

3. Vložení kartáčového těsnění / sestavení rámu

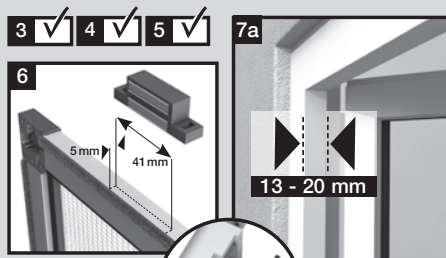
Po zkrácení profilů zasunout kartáčové těsnění U1, resp. U2 do profilu a přesahy odříznout. U plastových dveřních rámu použít na jednu z podélných stran silnější kartáčové těsnění U2 a na ostatní strany U1. U dřevěných dveřních rámu používat pouze kartáčové těsnění U1. Potom rám sestavit dle návodu k montáži hliníkových dveří.



4-5: stejně jako v návodu k montáži dveří Alu Comfort

6. Připevnění magnetických zámků

Police otvorů magnetických zámků o 5 mm zpět, tedy později označit na stranu budovy přiléhající hranu profilu.

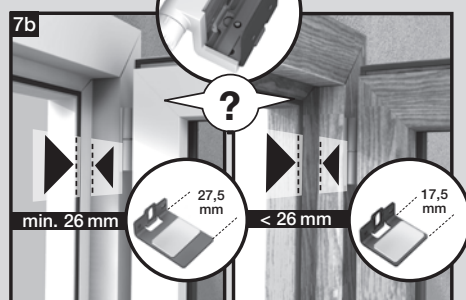


7a. Kontrola tloušťky krycího rámu

Zjištění tloušťky krycího rámu: Adaptér je užitečný pro tloušťky krycích rámu, vč. těsnění, o velikostech 13–20 mm (tvarování těsnění je možné dlouhodobě).

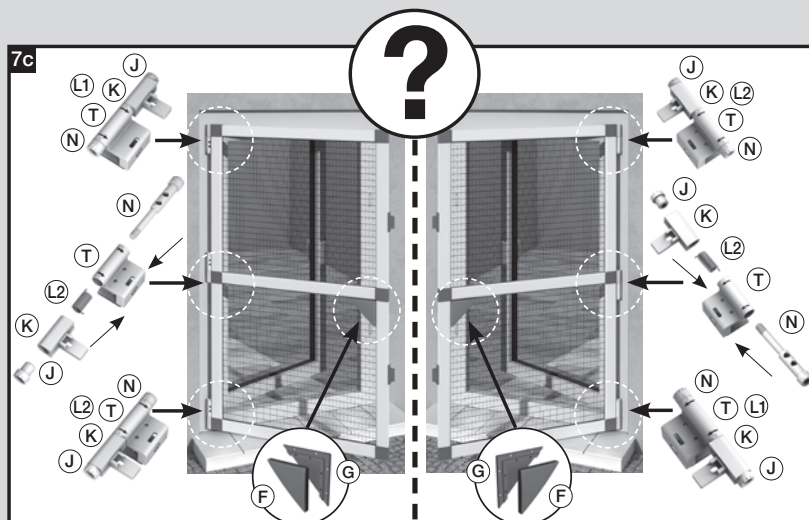
7b. Kontrola hloubky záběru

Předmontované upínací čelisti mají délky 27 mm a jsou vhodné pro většinu krycích rámu z PVC. Změřte prosím, zda je možné upínací čelisti nasadit na krycí rám tak, aby adaptér mohl bezvadně přiléhat k hraně krycího rámu. Pokud jsou předmontované upínací čelisti příliš dlouhé (příp. u dřevěných rámu), měly by být namontovány kratší upínací čelisti T3 s délkou 17 mm



7c. Volba a příprava strany dorazu dveří

- konstrukční skupiny srovnat dle znázornění zvolené dorazové strany,
- je-li k dispozici plastový dveřní rám, zvolit jeho podélnou stranu se silnějším kartáčovým těsněním U2 za dorazovou stranu,
- závěsové díly J, K, L a T sestavit tak, aby čep N mohl u obou spodních závěsů směrem být zavedený shora.



Tento návod doplňuje návod k montáži pro dveře tesa® Alu Comfort 1 m x 2,20 (č. zboží 55192) a 1,20 m x 2,40 m (č. zboží 55197).

- Dávejte prosím pozor: Při používání této sady adaptérů se liší montážní kroky pro hliníkové dveře. Příslušné odlišné montážní kroky jsou uvedeny zde.
- K montáži a svislému zarovnání je užitečná pomoc druhé osoby.

8. stejně jako v návodu k montáži dveří Alu Comfort

9. Upevnění pásů závěsů na spojky rámu

- Šroub je samořezný, našroubovat silou (ideálně: šroubovák s křížovým nástavcem PH2).

10. stejně jako v návodu k montáži dveří Alu Comfort

11. Připevnění rámu

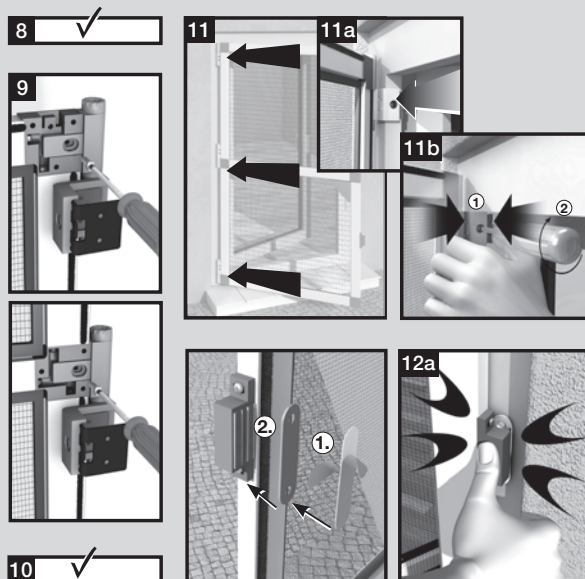
- Adaptérem zcela roztáhnout upínací čelisti a hliníkové dveře spolu s adaptérem nasunout na hranu krycího rámu. V této poloze držet.
- Hliníkové dveře lehce otevřít, dále držet v poloze a uchopit středový adaptér.
- Stisknout upínací čelisti středového adaptéru a dotahováním stavěcího šroubu předběžně upevnit.
- Srovnat hliníkové dveře, k tomu příp. opět uvolnit středový adaptér, a všechny adaptéry s konečnou platností upevnit stlačením upínacích čelistí a dotažením stavěcích šroubů.
- Je-li k dispozici okenní těsnění, pro optimální uchycení lehce uvolnit stavěcí šroub, pevně stisknout upínací čelisti kleštěmi a současně upevnit stavěcí šroub.

12. Označení pozice kovových destiček magnetických zámků

- Oddělit krycí papír z lepicích podložek (P1) a nalepit na kovové destičky (P). Kovové destičky následně upnout na kovové zámky (O).
- Zavřít hliníkové dveře a oba magnetické zámky s destičkami několik sekund pevně přitlačit na krycí rám. Příp. při otevření hliníkových dveří přitlačení opakovat.

13. Dveře jsou nyní namontované!

POZOR: Úhel otevírání hliníkových dveří je max. 120°, v opačném případě dojde k přetažení zavíracích pružin!



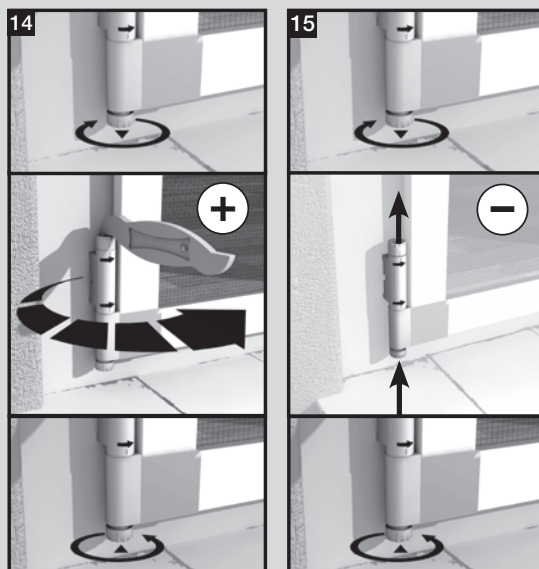
14. Nastavení napnutí pružin

Lehce uvolnit protimatici J. Zastrčit montážní nástroj S s vícehrannou hlavicí do upínače závěsového čepu N. Čepy otáčet ve směru zobrazeném šipkou na závěsovém pouzdru tak, aby značení měřítko na hlavici čepu bylo nastaveno na adaptér T o jednu číslici více. Následně protimatici J opět pevně dotáhnout. Napnutí pružiny nastavit co možná shodně na všech třech závěsech. Zkontrolovat zavírání hliníkových dveří a příp. postup na tomto a/nebo ostatních závěsech opakovat, dokud nebude dosaženo požadované síly zavírání. (Doporučené nastavení síly zavírání je na stupni 2-3.)

Pozor: Napínání je možné pouze ve směru šipky (uvedena na závěsovém pouzdře)!

15. Uvolnění zavíracích pružin

Lehce uvolnit protimatici J a závěsové pouzdro N tlakem na protimatici lehce vysunout z adaptéru. Zavírací pružiny se opět uvolní.



Tento návod dopĺňa návod na montáž pre dvere tesa® Alu Comfort 1 m x 2,20 m (č. tovaru 55192) a 1,20 m x 2,40 m (č. tovaru 55197).

(SK)

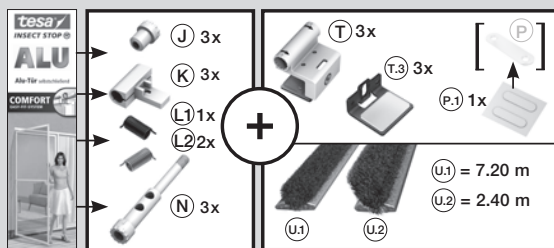
1. Prehľad

Z balenia „Alu Tür Comfort“ potrebujete nasledujúce konštrukčné skupiny:

- J: 3x protimatica
- K: 3x pás závesov
- L1: 1x pružina horná (pre H)
- L2: 2x pružina dolná (pre I)
- N: 3x závesový čap
(k tomu rozobrať predmontované závesy H a I)

Obsah balenia sady adaptérov:

- T: 3x adaptér
- T3: Súprava upínacích čelustí, krátka
- P1: 2x lepiace podložky pre kovové doštičky P
- U1: Keľové tesnenie 7,2 m
- U2: Keľové tesnenie 2,4 m (hrúbka) pre plastové rámy / strana závesov



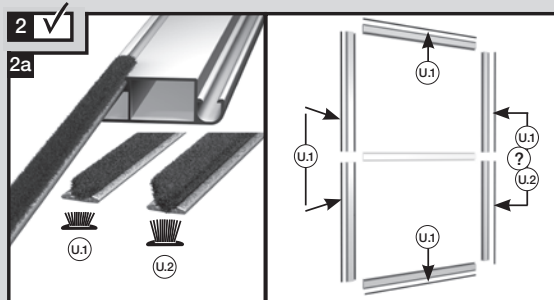
Obsahuje drobné časti, ktoré je možné prehliadnúť



1. a 2.: rovnako ako v návode na montáž dverí Alu Comfort

3. Vloženie keľového tesnenia / zostavenie rámu

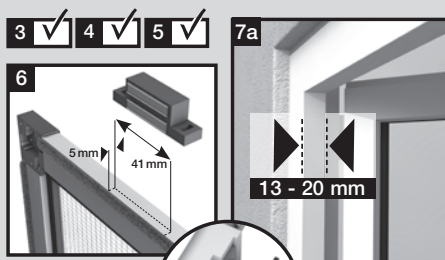
Po skrátení profilov zasunúť keľové tesnenie U1, resp. U2 do profilu a presahy odrezať. U plastových dverových rámov použiť na jednu z pozdĺžnych strán silnejšie keľové tesnenie U2 a na ostatné strany U1. U drevených dverových rámov používať iba keľové tesnenie U1. Potom rám zostaví podľa návodu na montáž hliníkových dverí.



4-5: rovnako ako v návode na montáž dverí Alu Comfort

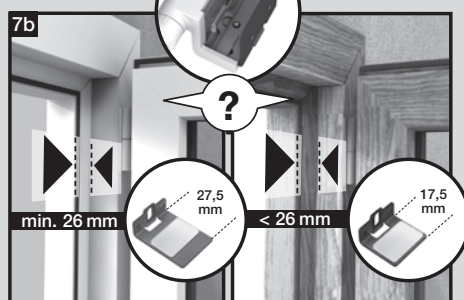
6. Príprava magnetických zámkov

Pozícia otvorov magnetických zámkov o 5 mm späť, teda neskôr označiť na stranu budovy priliehajúcu hranu profilu.



7a. Kontrola hrúbky krycieho rámu

Zistenie hrúbky krycieho rámu: Adaptér je užitočný pre hrúbky krycích rámov, vrátane tesnenia, o veľkostiach 13 – 20 mm (tvarovanie tesnenie je možné dlhodobo).

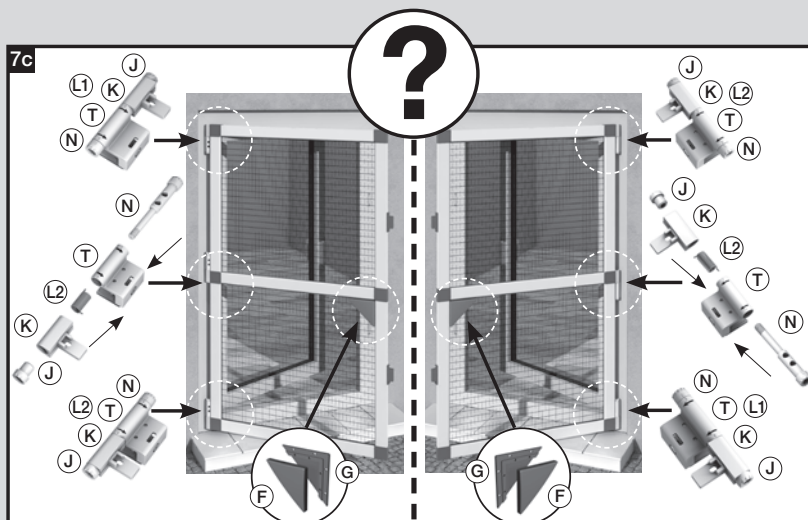


7b. Kontrola hĺbky záberu

Predmontované upínacie čeluste majú dĺžky 27 mm a sú vhodné pre väčšinu krycích rámov z PVC. Zmerajte prosím, či je možné upínacie čeluste nasadiť na krycí rám tak, aby adaptér mohol bezchybne priliehať k hrane krycieho rámu. Ak sú predmontované upínacie čeluste príliš dlhé (prip. u drevených rámov), mali by byť namontované kratšie upínacie čeluste T3 s dĺžkou 17 mm.

7c. Voľba a príprava strany dorazu dverí

- konštrukčné skupiny porovnať podľa znázornenia zvolenej dorazovej strany,
- ak je k dispozícii plastový dverový rám, zvolí jeho pozdĺžnu stranu so silnejším keľovým tesnením U2 za dorazovou stranou,
- závesové diely J, K, L a T zostaviť tak, aby čap N mohol byť u oboch spodných závesov smerom zavedený zhora.



Tento návod dopĺňa návod na montáž pre dvere tesa® Alu Comfort 1 m x 2,20 m (č. tovaru 55192) a 1,20 m x 2,40 m (č. tovaru 55197).

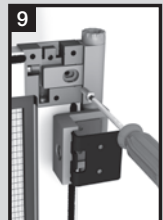
- Dávajte prosím pozor: Pri používaní tejto sady adaptérov sa líšia montážne kroky pre hliníkové dvere. Príslušné odlišné montážne kroky sú uvedené tu.
- Pre montáž a zvislé zarovnanie je užitočná pomoc druhej osoby.

8. rovnako ako v návode na montáž dverí Alu Comfort

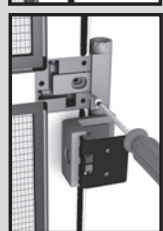


9. Upevnenie pásov závesov na spojky rámu

- Skrutka je samorezná, naskrutkovať silou (ideálne: skrutkovač s krížovým nastavcom PH2).

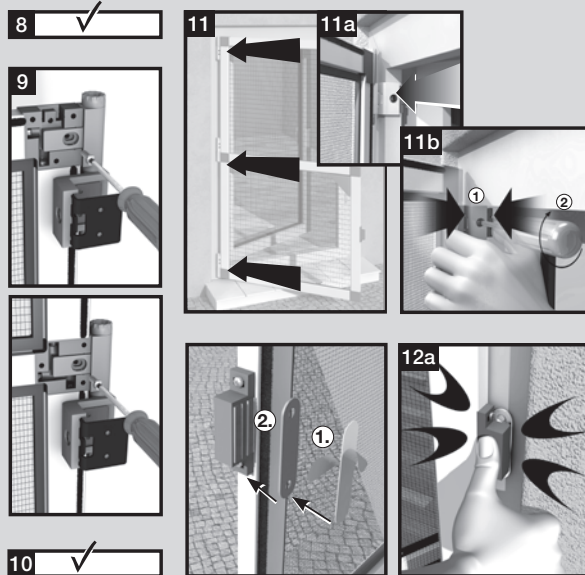


10. rovnako ako v návode na montáž dverí Alu Comfort



11. Prípevnenie rámu

- Adaptérom úplne roziahnuť upínacie čeluste a hliníkové dvere spolu s adaptérom nasunúť na hranu krycieho rámu. V tejto polohe držať.
- Hliníkové dvere ľahko otvoriť, ďalej držať v polohe a uchopiť stredový adaptér.
- Stlačiť upínacie čeluste stredového adaptéra a dotiahnutím nastavovacej skrutky predbežne upevniť.
- Vyrovnáť hliníkové dvere, k tomu príp. opäť uvoľniť stredový adaptér, a všetky adaptéry s konečnou platnosťou upevniť stlačením upínacích čelustí a dotiahnutím nastavovacích skrutiek.
- Ak je k dispozícii okenné tesnenie, pre optimálne uchytienie ľahko uvoľniť nastavovaciu skrutku, pevne stlačiť upínacie čeluste kliešťami a súčasne upevniť nastavovaciu skrutku.



12. Označenie pozície kovových doštičiek magnetických zámkov

- Oddeliť krycí papier z lepiacich podložiek (P1) a nalepiť na kovové doštičky (P). Kovové doštičky následne upnúť na kovové zámky (O).
- Zatvoríť hliníkové dvere a obaja magnetické zámky s doštičkami niekoľko sekúnd pevne pritlačiť na krycí rám. Príp. pri otvorených hliníkových dverách pritlačenie opakovať.

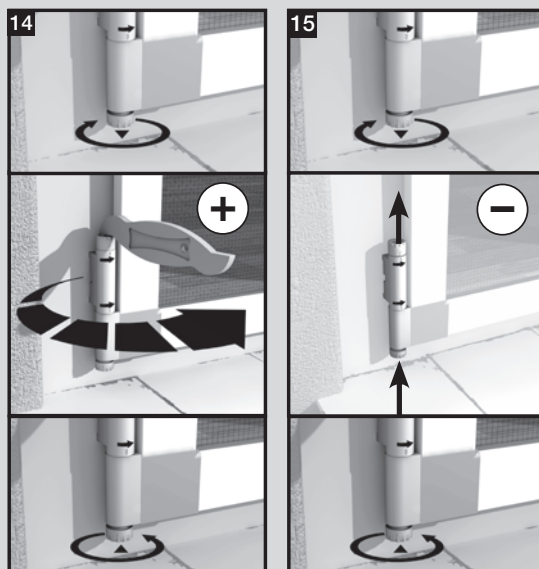
13. Dvere sú teraz namontované!

POZOR: Uhol otvárania hliníkových dverí je max 120°, v opačnom prípade dôjde k pretiahnutiu zatváracích pružín!



14. Nastavenie napnutia pružín

Ľahko uvoľniť protimaticu J. Zastrčiť montážny nástroj S s viachrannou hlavnicou do upínače závesového čapu N. Čapy otáčať v smere zobrazenom šípku na závesovom puzdre tak, aby značenie miery na hlavici čapu bolo nastavené na adaptér T o jednu číslicu viac. Následne protimaticu J opäť pevne dotiahnuť. Napnutie pružiny nastaviť čo možno zhodne na všetkých troch závesoch. Skontrolovať zatváranie hliníkových dverí a príp. postup na tomto a/alebo ostatných závesoch opakovať, kým nebude dosiahnutá požadovaná sily zatvárania. Odporúčané nastavenie sily zatvárania je na stupni 2-3. Pozor: Napínanie je možné iba v smere šípky (uvedená na závesovom puzdre)!



15. Uvoľnenie zatváracích pružín

Ľahko uvoľniť protimaticu J a závesové puzdro N tlakom na protimaticu ľahko vysunúť z adaptéra. Zatváracie pružiny sa opäť uvoľní.