



### Pro montáž potřebujete:

- Aku šroubovák s hlavou 2mm Ø
- Pásmový nebo skládací metr
- Pilku na železo
- řezací nůž
- Křížový šroubovák
- Značkovací kolík nebo šídlo
- Mimoto může pomoci:
  - Pokosnice nebo příložný úhelník
  - Kovový pilník nebo jemný brusný
  - papír

### POZOR:

Montáž je možná pouze v případě, že všechny 4 strany pokrývají celý rám dveří (není možné používat současně např. s předokenní žaluzií)

Vhodná pro dveře až do:

č. zboží 55192: 216 cm x 98 cm

č. zboží 55197: 236 cm x 118 cm

Montáž vykonávejte na rovném podkladu. Nebezpečí poškození!

Výrobek obsahuje malé díly, které mohou být polknuty!



Použijte prosím přiložený bit, nebo křížový šroubovák PH1 pro všechny šrouby. Pokud použijete jiný nástroj, hrozí poškození šroubů.

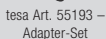


Neupoužívejte aku šroubovák pro tyto šrouby z důvodu jeho velké síly utahování.

### 1. Přehled

Seznam jednotlivých dílů (viz obrázek):

- A: 4x rohová spojka
- B: 4x svislý profil (pro levou i pravou stranu)
- C: 2 xpodélný profil (horní a dolní)
- D: 1x podélný profil (středový)
- E: 2x středová spojka pro středový podélný profil
- F: 1x vnější madélko
- G: 1x vnitřní madélko (8 vrutů)
- H: 1x sestavený pant horní
- I: 2x sestavený pant dolní a středový
- Panty H a I se skládají z:
  - J: 3x pojistné matice
  - K: 3x pouzdro čepu (na zárubeň)
  - L1: 1x pružina horní (pro H)
  - L2: 2x pružina dolní (pro I)
  - M: 3x pouzdro čepu (na dveře)
  - N: 3x čep
- O: 2x magnetický zámek (každý 2 vruty)
- P: 2x protikus zámku (každý 2 vruty)
- Q: 1x síťovina
- R: 1x lemovací gumový pás
- S: 1x montážní špachtle
- T: Křížový šroubovák – bit PH1



tesa Art. 55193 – Adapter-Set

■ Bei Verwendung des Adapters: geänderten Montageablauf beachten

■ When using the adapter: refer to separate mounting instruction

### 2. Zaměření:

Změřte a zapište si světlé vnitřní rozměry otvoru rámu dveří:

Šířka X = ..... mm

Výška Y = ..... mm

Vypočítejte si potřebné rozměry délky profilů:

#### Podélný profil (C a D):

Šířka X – 40 mm

#### Svislý profil (B):

Výška  $Y - \frac{52 \text{ mm}}{2}$

#### Upozornění:

- Výrobek se připevňuje na zárubeň dveří.
- Rám sestavený dle uvedených rozměrů překryje zárubeň nahoře a dole o 20 mm, po stranách o 10 mm.
- Pro větší přesah ponechte profily delší (např. při šikmých hranách rámu dveří).
- Ověřte, zda-li po stranách zárubně máte min. 24 mm volného prostoru pro překrytí.
- Profily zkrátíte pomocí pilky na kov a pokosnice. Řezy zahladte.

#### 3. Sestavení rámu

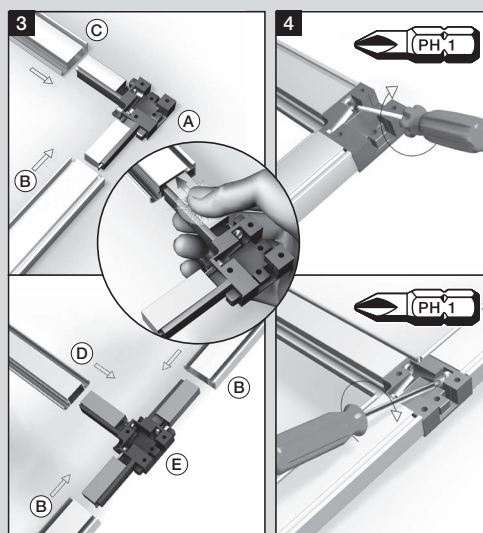
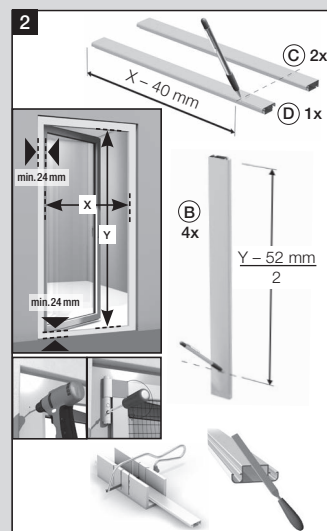
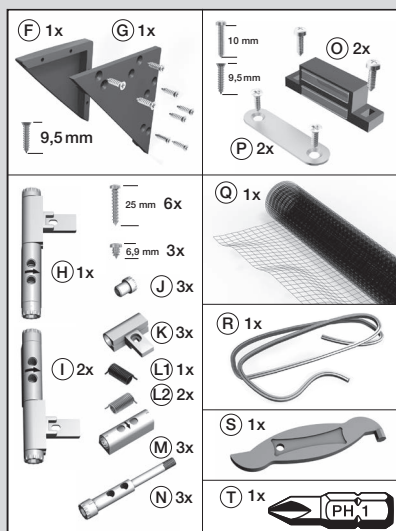
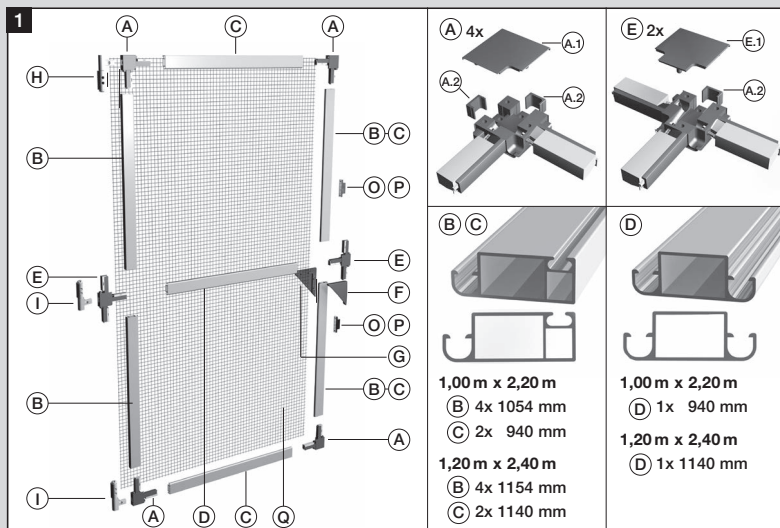
- UPOZORNĚNÍ: V případě že dveře připevňujete na rám pomocí samostatně dostupného adaptéru bez vrtání, postupujte dle návodu z adaptéru.
- Přidržujte jezdcy rohových spojek směrem ven a postupně je vsunujte do profilů až na doraz tak, aby lícovali.

- 4. Pevně dotáhněte upínací šrouby ve spojkách (nejlépe pomocí křížového šroubováku PH1)



# Montážní návod na hliníkový rám do dveří

Obsahuje malé díly, které mohou být polknuty!



## 5. Vložení a napnutí síťoviny

- Síťovinu napínejte vždy na rovném podkladu!
- Vkládat začněte u podélných profilů a dále postupujte dle kroků 2 až 4 z obrázku 5. Zabráňte tak zkroucení rámu.

Lemovací pás spolu se síťovinou zatlačte do drážky v profilu pomocí špachtle. Zbytek síťoviny i pásu odřízněte.

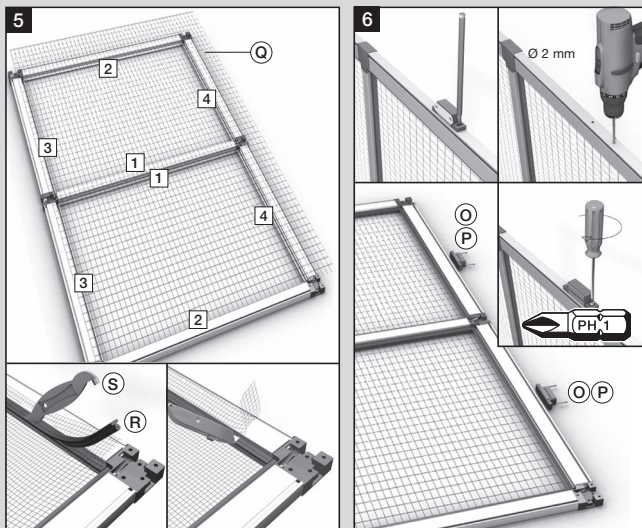
### Rada pro snadnější montáž:

Lemovací gumový pás ohřátý v horké vodě snadněji vtlačíte do drážky.

Zbylou síťovinu odřízněte podél lemovacího pásu.

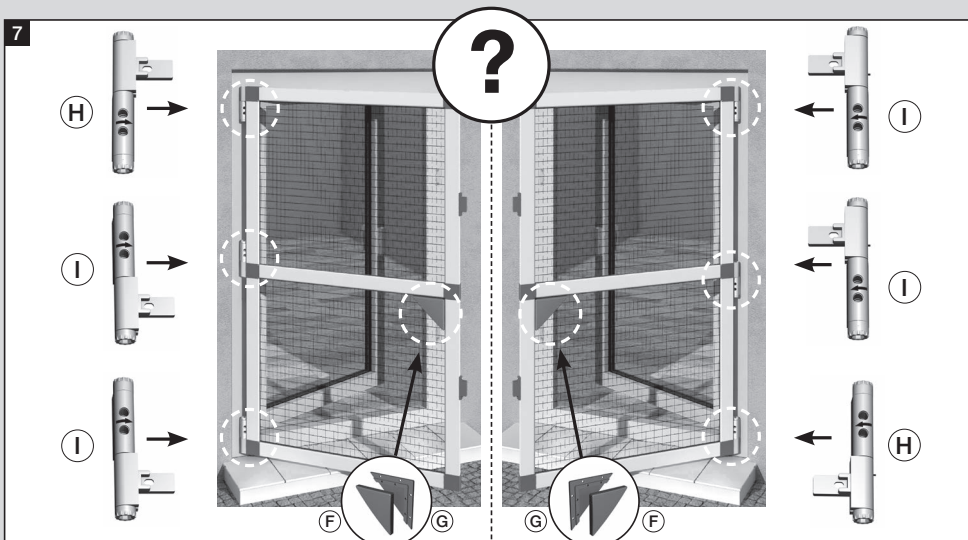
## 6. Připevnění magnetických zámků

- Vyznačte si místa pro přivrtání zámků s protikusem na rám. (Musí lícovat na vnitřní hranu profilu!). Vyrtejte otvory na vruty. ( $\varnothing$  2 mm)
- Pomocí křížového šroubováku PH1 a vrutů přišroubujte zámky na rám.



## 7. Volba strany otevírání dveří

- Rozhodněte, na jakou stranu se budou dveře otevírat. Dle obrázku pak přiřadíte sestavené panty dveří I a H na požadovanou stranu.
- Šipka na pouzdře čepu M musí ve všech případech ukazovat směrem na hliníkový profil rámu!



- 8. Vnitřní madélko (G) našroubujte pomocí křížového šroubováku PH1 přímo do lemovacího pásu pod středový podélný profil. Vnější madélko (F) pak našroubujte skrze síť do vnitřního madélka.

## 9. Upevnění pantů do spojek rámu

- Šrouby jsou samořezné, šroubujte silou. Použijte křížový šroubovák PH1.

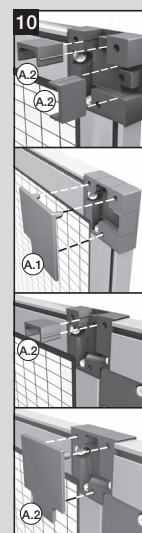
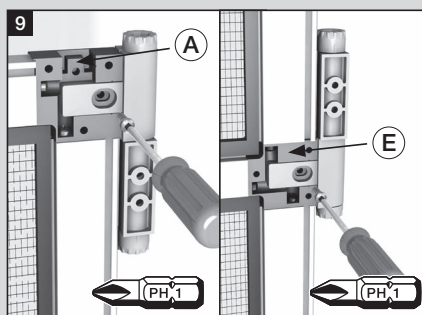
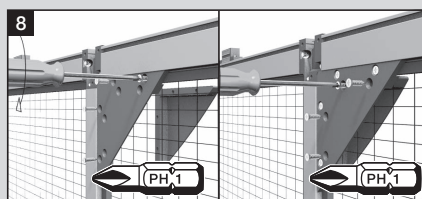
- 10. Uzavření bočních otvorů spojek Boční otvory ve spojkách uzavřete krytkou A.2. Spojky uzavřete pomocí krytek A.1 a E.1.



tesa Art. 55193 – Adapter-Set

■ Bei Verwendung des Adapters: geänderten Montageablauf beachten

■ When using the adapter: refer to separate mounting instruction

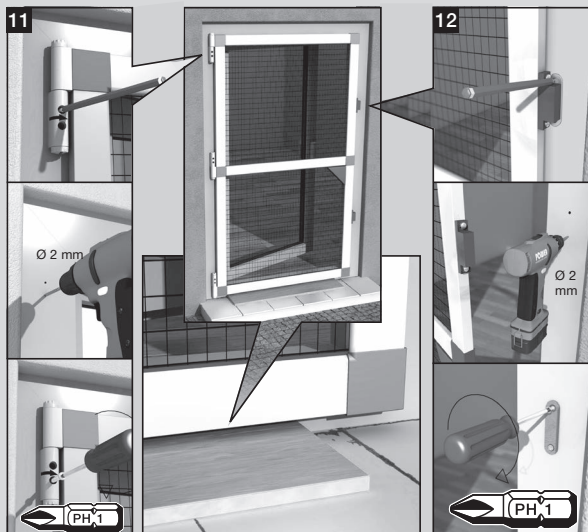


## 11. Připevnění rámu

- Hotový hliníkový rám vypodložte do správné polohy a přitlačte na zárubeň. **TIP: Rám můžete fixovat pomocí vhodné lepicí pásky!**
- Vyznačte a následně předvrtejte otvory pro vruty. (vrtákem Ø 2 mm, možno jiný dle povrchu). Nutno vrtat přesně na vyznačená místa!
- Rám k zárubni přišroubujte do pouzdra M pomocí křížového šroubováku PH1.

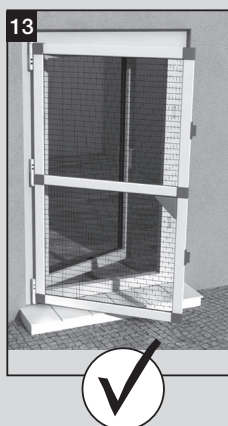
## 12. Vyznačení pozice protikusu magnetických zámků

- Protikus přiložte na zámek a rám zavřete. Vyznačte si místo a vyvrtejte otvory (vrtákem Ø 2 mm, možno jiný dle povrchu). Protikus přišroubujte vruty do zárubně pomocí křížového šroubováku PH1.



## 13. Hliníkový rám je připraven k použití!

**POZOR:** Úhel otevírání hliníkových dveří je max. 90°, v opačném případě dojde k přetažení zavíracích pružin!



## 14. Nastavení napnutí pružin

Mírně povolte pojistnou matici J. Pomocí špachtle S otočte závěsný čep N. Čep otáčejte postupně ve směru šipky o jednu pozici. Následně utáhněte zpět pojistnou matici J.

Všechny tři panty nastavujte pokud možno na shodné pozice. Postup opakujte, dokud nebude dosaženo požadované síly zavírání. (Doporučené nastavení síly zavírání je na stupni 2-3.)

### Pozor:

Napínejte pouze ve směru šipky vyznačené na pantu!

## 15. Uvolnění zavíracích pružin

Mírně povolte pojistnou matici J a za čep N ji vusuňte z pouzdra. Pružina se tak opět uvolní.

