

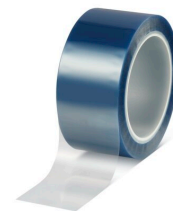


# tesa® 50650

## Přízpůsobivá

### Produktové Informace

Modrá polyester/silikonová maskovací páska



### Produktbeskrivning

tesa® 50650 je modrá vysoce tepelně odolná páska s polyesterovým nosičem a silikonovým lepidlem.

Poskytuje tyto vlastnosti:

- Vysokou tepelnou odolnost.
- Ostré hrany při lakování.
- Velmi vhodná k použití na nerovné tvary.
- Odstranitelná bez zanechání zbytků lepidla.

### Aplikace

Maskování dílů během lakování v práškové lakovně.

### Technické informace (referenční hodnoty)

Testy se provádějí podle standardních testovacích metod. Níže uvedené hodnoty jsou referenční a nejsou určeny pro účely specifikace.

### Konstrukce produktu

- |                   |         |                    |       |
|-------------------|---------|--------------------|-------|
| • Materiál nosiče | PETP    | • Celková tloušťka | 55 µm |
| • Druh lepidla    | Silikon |                    |       |

### Vlastnosti / Hodnoty výkonu

- |                          |        |                    |         |
|--------------------------|--------|--------------------|---------|
| • Snadno odstranitelná   | ano    | • Síla přetržení   | 50 N/cm |
| • Teplotní odolnost      | 220 °C | • Hand tearability | nízké   |
| • Protažení do přetržení | 120 %  |                    |         |

### Přilnavost k hodnotám

- |                      |          |
|----------------------|----------|
| • Přilnavost na ocel | 3.3 N/cm |
|----------------------|----------|



# tesa<sup>®</sup> 50650

## Přízpůsobivá

Produktové Informace

### Další informace

tesa<sup>®</sup> 50650 nabízíme také se speciálním PET linerem.

### Vyloučení odpovědnosti

Výrobky tesa<sup>®</sup> potvrzují svou prvotřídní kvalitu každým den v náročných podmínkách a jsou pravidelně podrobovány přísným kontrolám. Veškeré technické informace a data o výrobcích výše uvedených, jsou poskytovány dle našeho nejlepšího vědomí na základě našich praktických zkušeností. Veškeré tyto informace musí být považovány jako průměrné hodnoty, které nemusí odpovídat konkrétní specifikaci. Proto nemůže tesa SE poskytnout žádné záruky, ať již výslovné či předpokládané. Uživatel je tak odpovědný za určení, zda je tesa<sup>®</sup> výrobek vhodný pro každý konkrétní účel nebo pro metodu aplikace uživatelem. Pokud budete mít jakékoli pochybnosti, kontaktujte, prosím, náš technický personál, který Vám rád poradí.

Aktuální informace o tomto produktu naleznete na <http://l.tesa.com/?ip=50650>