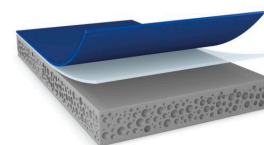


tesa® ACXplus 79215

Produktové Informace



1,5 mm oboustranná akrylová pěnová páska pro montáž venkovních automobilových dílů

Popis produktu

tesa® ACX^{plus} 79215 je oboustranná akrylová pěnová páska určená pro montáž venkovních automobilových dílů. Jedná se o dvouvrstvý produkt s povrchem opatřeným speciálním lepidlem. Vysoce výkonné lepidlo vytváří efektivní a bezpečné spojení s obvyklými automobilovými materiály dílů (například PC a ABS) plastů a karoserie (různé typy čirých laků). Její měkká akrylová pěna zlepšuje přilnavost na nerovných površích (například žebrovaný povrch).

Navíc náš produkt vykazuje vynikající přilnavost i při odolnosti vůči vysokým teplotám do 90 °C. Díky svému viskoelastickému akrylovému jádru tesa® ACX^{plus} 79215 absorbuje a rozptyluje dynamické a statické zatížení.

- k dispozici v tloušťkách 0,8 mm a 1,1 mm

Charakteristika

- Vynikající přilnavost k různým typům čirých laků
- Dobrá stabilita spoje a dlouhodobá odolnost vůči teplotám až 90°C
- Produkt bez PFAS / PFOS
- Efektivní a robustní aplikace
- Viskoelastické akrylové pěnové jádro k vyrovnání různých tepelných dilatací spojených dílů
- Vynikající vlastnost smáčení povrchu
- Vysoká odolnost vůči vlhkosti a UV záření

Aplikace

tesa® ACX^{plus} 79215 je vhodná pro trvalou venkovní montáž. Pro zajištění nejvyšší možné výkonnosti usilujeme o důkladné porozumění Vaší aplikaci (včetně použitých materiálů), abychom mohli doporučit správný produkt.

Příklady použití:

- Montáž lišt
- Montáž nadkolí a prahů
- Montáž PDC
- Nástavby sloupků
- Nášlapy dveří

tesa[®] ACXplus 79215

Produktové Informace

Technické informace (referenční hodnoty)

Testy se provádějí podle standardních testovacích metod. Níže uvedené hodnoty jsou referenční a nejsou určeny pro účely specifikace.

Konstrukce produktu

• Materiál nosiče	akrylátová pěna	• Celková tloušťka	1500 µm
• Druh lepidla	okamžitě přilnavý akrylát	• Barva	šedá
• Druh krycího materiálu	PE		

Vlastnosti / Hodnoty výkonu

• Odolná proti vlhkosti	dobré	• Statická pevnost ve střihu při 90°C	velmi dobré
• Odolnost proti chemikáliím	dobré	• Temperature range	-40 to 90
• Odolnost proti chladovému šoku	velmi dobré	• Teplotní odolnost, dlouhodobá	90 °C
• Odolnost proti stárnutí (UV)	dobré	• Teplotní odolnost, krátkodobá	120 °C

Přilnavost k hodnotám

• Přilnavost na ABS (zakrytá strana, po 3 dnech)	47 N/cm	• Přilnavost na ocel (zakrytá strana, po 3 dnech)	47 N/cm
• Přilnavost na ABS (zakrytá strana, počáteční)	45 N/cm	• Přilnavost na ocel (zakrytá strana, počáteční)	45 N/cm

Vyloučení odpovědnosti

Výrobky tesa[®] potvrzují svou prvotřídní kvalitu každým den v náročných podmínkách a jsou pravidelně podrobovány přísným kontrolám. Veškeré technické informace a data o výrobcích výše uvedených, jsou poskytovány dle našeho nejlepšího vědomí na základě našich praktických zkušeností. Veškeré tyto informace musí být považovány jako průměrné hodnoty, které nemusí odpovídat konkrétní specifikaci. Proto nemůže tesa SE poskytnout žádné záruky, ať již výslovné či předpokládané. Uživatel je tak odpovědný za určení, zda je tesa[®] výrobek vhodný pro každý konkrétní účel nebo pro metodu aplikace uživatelem. Pokud budete mít jakékoli pochybnosti, kontaktujte, prosím, náš technický personál, který Vám rád poradí.

