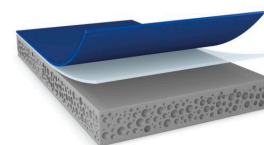


tesa® ACXplus 79208

Produktové Informace



0,8 mm oboustranná akrylátová pěnová páska pro montáž vnějších automobilových dílů

Popis produktu

tesa® ACX^{plus} 79208 je oboustranná akrylátová pěnová páska určená pro upevnění vnějších automobilových dílů. Jde o dvouvrstvý produkt opatřený speciálním lepidlem. Jeho vysoce výkonné lepidlo vytváří efektivní a bezpečné spojení s typickými automobilovými materiály montovaných dílů (jako jsou plasty PC a ABS) a s karoserií vozidla (různé typy čirých laků). Měkká akrylátová pěna zvyšuje výkon lepení na nerovných površích (například žebrované povrchy).

Navíc náš produkt vykazuje vynikající přilnavost při vysoké teplotní odolnosti až 90 °C. Díky viskoelastickému jádru z akrylátové pěny dokáže tesa® ACX^{plus} 79208 absorbovat a rozptýlit dynamické i statické zatížení.

- K dispozici jsou tloušťky 1,1 mm a 1,5 mm

Charakteristika

- Vynikající lepicí výkon na různých čirých lacích
- Dobrá stabilita lepení s dlouhodobou teplotní odolností až do 90 °C
- Produkt bez PFAS / PFOS
- Efektivní a robustní aplikace
- Viskoelastické akrylátové pěnové jádro kompenzuje rozdílnou tepelnou roztažnost lepených dílů
- Vynikající smáčivost
- Vysoká odolnost proti vlhkosti a UV záření

Aplikace

tesa® ACX^{plus} 79208 je vhodná pro trvalé venkovní montáže. Pro zajištění nejvyšší možné výkonnosti si klademe za cíl plně porozumět vaší aplikaci (včetně použitých podkladů), abychom mohli navrhnout správný produkt.

Příklady aplikací:

- Montáž lišt
- Montáž lemu blatníku a prahových lišt
- Montáž PDC
- Pilířové aplikace
- Prah dveří

tesa[®] ACXplus 79208

Produktové Informace

Technické informace (referenční hodnoty)

Testy se provádějí podle standardních testovacích metod. Níže uvedené hodnoty jsou referenční a nejsou určeny pro účely specifikace.

Konstrukce produktu

• Materiál nosiče	akrylátová pěna	• Celková tloušťka	800 μm
• Druh lepidla	okamžitě přilnavý akrylát	• Barva	šedá
• Druh krycího materiálu	PE		

Vlastnosti / Hodnoty výkonu

• Odolná proti vlhkosti	dobré	• Statická pevnost ve střihu při 90°C	velmi dobré
• Odolnost proti chemikáliím	dobré	• Temperature range	-40 to 90
• Odolnost proti chladovému šoku	velmi dobré	• Teplotní odolnost, dlouhodobá	90 °C
• Odolnost proti stárnutí (UV)	dobré	• Teplotní odolnost, krátkodobá	120 °C

Přilnavost k hodnotám

• Přilnavost na ABS (zakrytá strana, po 3 dnech)	35 N/cm	• Přilnavost na ocel (zakrytá strana, po 3 dnech)	35 N/cm
• Přilnavost na ABS (zakrytá strana, počáteční)	32 N/cm	• Přilnavost na ocel (zakrytá strana, počáteční)	32 N/cm

Vyloučení odpovědnosti

Výrobky tesa[®] potvrzují svou prvotřídní kvalitu každým den v náročných podmínkách a jsou pravidelně podrobovány přísným kontrolám. Veškeré technické informace a data o výrobcích výše uvedených, jsou poskytovány dle našeho nejlepšího vědomí na základě našich praktických zkušeností. Veškeré tyto informace musí být považovány jako průměrné hodnoty, které nemusí odpovídat konkrétní specifikaci. Proto nemůže tesa SE poskytnout žádné záruky, ať již výslovné či předpokládané. Uživatel je tak odpovědný za určení, zda je tesa[®] výrobek vhodný pro každý konkrétní účel nebo pro metodu aplikace uživatelem. Pokud budete mít jakékoli pochybnosti, kontaktujte, prosím, náš technický personál, který Vám rád poradí.

