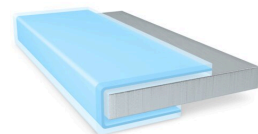




# tesa® 58351

## Produktové Informace



tesa® 58351 je jednostranná průhledná PET fóliová páska s tloušťkou 73 µm.

### Produktbeskrivning

Přilnavé akrylové lepidlo dodává tomuto produktu velmi dobrou pevnost při odlupování a vynikající vlastnosti proti odpuzování. 23 µm průhledný PET fóliový nosič poskytuje vynikající elektrické izolační vlastnosti. Pergamenový krycí materiál zajišťuje snadné uvolnění bez zbytků lepidla. Splňuje přísné požadavky na dlouhodobou životnost v automobilovém prostředí.

### Aplikace

- Elektrická izolace s vlastnostmi proti odpuzování

### Technické informace (referenční hodnoty)

Testy se provádějí podle standardních testovacích metod. Níže uvedené hodnoty jsou referenční a nejsou určeny pro účely specifikace.

### Konstrukce produktu

- |                          |                           |                              |                     |
|--------------------------|---------------------------|------------------------------|---------------------|
| • Materiál nosiče        | PET                       | • Celková tloušťka           | 73 µm               |
| • Druh lepidla           | okamžitě přilnavý akrylát | • Barva krycího materiálu    | bílo-červené logo   |
| • Druh krycího materiálu | silikonový papír          | • Hmotnost krycího materiálu | 69 g/m <sup>2</sup> |

### Vlastnosti / Hodnoty výkonu

- |                         |             |              |       |
|-------------------------|-------------|--------------|-------|
| • Odolná proti vlhkosti | velmi dobré | • Průraznost | 6.5 V |
|-------------------------|-------------|--------------|-------|

### Přilnavost k hodnotám

- |  |          |                                    |          |
|--|----------|------------------------------------|----------|
| • Přilnavost na hliník (počáteční vnitřní) | 4.5 N/cm | • Přilnavost na PC (po 14 dnech)   | 6 N/cm   |
| • Přilnavost na hliník (po 14 dnech)       | 6.3 N/cm | • Přilnavost na ocel (počáteční)   | 5 N/cm   |
| • Přilnavost na PC (počáteční)             | 3.3 N/cm | • Přilnavost na ocel (po 14 dnech) | 7.9 N/cm |



# tesa<sup>®</sup> 58351

## Produktové Informace

### Vyloučení odpovědnosti

Výrobky tesa<sup>®</sup> potvrzují svou prvotřídní kvalitu každým den v náročných podmínkách a jsou pravidelně podrobovány přísným kontrolám. Veškeré technické informace a data o výrobcích výše uvedených, jsou poskytovány dle našeho nejlepšího vědomí na základě našich praktických zkušeností. Veškeré tyto informace musí být považovány jako průměrné hodnoty, které nemusí odpovídat konkrétní specifikaci. Proto nemůže tesa SE poskytnout žádné záruky, ať již výslovné či předpokládané. Uživatel je tak odpovědný za určení, zda je tesa<sup>®</sup> výrobek vhodný pro každý konkrétní účel nebo pro metodu aplikace uživatelem. Pokud budete mít jakékoli pochybnosti, kontaktujte, prosím, náš technický personál, který Vám rád poradí.



Aktuální informace o tomto produktu naleznete na <http://l.tesa.com/?ip=58351>