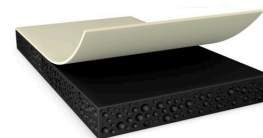




# tesa<sup>®</sup> 61053

## Produktové Informace



Oboustranná černá flexibilní akrylová pěnová páska s tloušťkou 200 µm

### Produktbeskrivning

tesa<sup>®</sup> 61053 je oboustranná černá páska, která se skládá z černé akrylové pěny s vysokou absorpcí nárazů.

### Charakteristika

- Tloušťka: 200 µm
- Velmi dobré vlastnosti při nárazu
- Velmi vysoká odolnost vůči tepelným a chladovým šokům
- Velmi vysoká pevnost spoje při širokém rozsahu teplot
- Dobré vlastnosti proti odpuzování zabraňující zvedání
- Vodotěsnost
- Blokování světla

### Aplikace

- Montáž displejů nebo dotykových panelů pro elektronická zařízení a informačních a zábavních systémů
- Kompenzace mechanického namáhání (např. vyplnění mezer a tepelné prodloužení)
- Montáž vodotěsných konstrukcí

### Technické informace (referenční hodnoty)

Testy se provádějí podle standardních testovacích metod. Nižší uvedené hodnoty jsou referenční a nejsou určeny pro účely specifikace.

### Konstrukce produktu

- |                          |                      |                              |                      |
|--------------------------|----------------------|------------------------------|----------------------|
| • Materiál nosiče        | akrylát              | • Barva                      | černá                |
| • Druh lepidla           | modifikovaný akrylát | • Barva krycího materiálu    | průhledná            |
| • Druh krycího materiálu | PET                  | • Hmotnost krycího materiálu | 105 g/m <sup>2</sup> |
| • Celková tloušťka       | 200 µm               | • Tloušťka krycího materiálu | 75 µm                |

### Sortiment produktů

- Available thicknesses 200, 250, 300, 400

### Vlastnosti / Hodnoty výkonu

- |                                       |             |                                 |        |
|---------------------------------------|-------------|---------------------------------|--------|
| • Odolnost proti stárnutí (UV)        | velmi dobré | • Teplotní odolnost, dlouhodobá | 90 °C  |
| • Propustnost (380 - 780 nm) <        | 0.001 %     | • Teplotní odolnost, krátkodobá | 180 °C |
| • Statická pevnost ve střihu při 40°C | velmi dobré |                                 |        |



# tesa<sup>®</sup> 61053

## Produktové Informace

### Přilnavost k hodnotám

- |  |           |                                   |           |
|--|-----------|-----------------------------------|-----------|
| • Přilnavost na hliník (počáteční vnitřní) | 8.5 N/cm  | • Přilnavost na PC (počáteční)    | 13.5 N/cm |
| • Přilnavost na hliník (po 3 dnech)        | 14.5 N/cm | • Přilnavost na PC (po 3 dnech)   | 26.7 N/cm |
| • Přilnavost na sklo (počáteční)           | 13.4 N/cm | • Přilnavost na ocel (počáteční)  | 15.5 N/cm |
| • Přilnavost na sklo (po 3 dnech)          | 15.5 N/cm | • Přilnavost na ocel (po 3 dnech) | 17 N/cm   |

### Vyloučení odpovědnosti

Výrobky tesa<sup>®</sup> potvrzují svou prvotřídní kvalitu každým den v náročných podmínkách a jsou pravidelně podrobovány přísným kontrolám. Veškeré technické informace a data o výrobcích výše uvedených, jsou poskytovány dle našeho nejlepšího vědomí na základě našich praktických zkušeností. Veškeré tyto informace musí být považovány jako průměrné hodnoty, které nemusí odpovídat konkrétní specifikaci. Proto nemůže tesa SE poskytnout žádné záruky, ať již výslovné či předpokládané. Uživatel je tak odpovědný za určení, zda je tesa<sup>®</sup> výrobek vhodný pro každý konkrétní účel nebo pro metodu aplikace uživatelem. Pokud budete mít jakékoli pochybnosti, kontaktujte, prosím, náš technický personál, který Vám rád poradí.



Aktuální informace o tomto produktu naleznete na <http://l.tesa.com/?ip=61053>