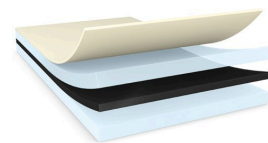




tesa® 61315

Produktové Informace



300µm oboustranná černá fóliová páska s vynikajícími vlastnostmi

Produktbeskrivning

tesa® 61315 je černá oboustranná samolepicí páska, která se skládá ze silného černého PET nosiče a přílnavého akrylového lepidla.

Speciální vlastnosti:

- Tloušťka: 300 µm
- Velmi vysoká pevnost spoje
- Vynikající odolnost proti vytlačení
- Vysoká odolnost při nárazu
- Snadná manipulace a zpracování díky velmi pevnému PET nosiči
- Vynikající odolnost vůči náročným podmínkám prostředí
- Černá barva pro snadnou detekci nebo designové účely

Charakteristika

0

Aplikace

tesa® 61315 je černá oboustranná samolepicí páska, která se skládá ze silného černého PET nosiče a přílnavého akrylového lepidla.

Speciální vlastnosti:

- Tloušťka: 300 µm
- Velmi vysoká pevnost spoje
- Vynikající odolnost proti vytlačení
- Vysoká odolnost při nárazu
- Snadná manipulace a zpracování díky velmi pevnému PET nosiči
- Vynikající odolnost vůči náročným podmínkám prostředí
- Černá barva pro snadnou detekci nebo designové účely



tesa® 61315

Produktové Informace

Technické informace (referenční hodnoty)

Testy se provádějí podle standardních testovacích metod. Níže uvedené hodnoty jsou referenční a nejsou určeny pro účely specifikace.

Konstrukce produktu

• Materiál nosiče	PET fólie	• Barva	černá
• Druh lepidla	okamžitě přílnavý akrylát	• Barva krycího materiálu	bílá s logem tesa
• Druh krycího materiálu	silikonový papír	• Hmotnost krycího materiálu	80 g/m ²
• Celková tloušťka	300 µm	• Tloušťka krycího materiálu	71 µm

Vlastnosti / Hodnoty výkonu

• Protažení do přetržení	80 %	• Statická pevnost ve stříhu při 23°C	dobré
• Síla přetržení	140 N/cm	• Statická pevnost ve stříhu při 40°C	dobré
• Odolná proti vlhkosti	velmi dobré	• Teplotní odolnost, dlouhodobá	100 °C
• Odolnost proti stárnutí (UV)	velmi dobré	• Teplotní odolnost, krátkodobá	200 °C
• Okamžitá lepivost	střední		

Přílnavost k hodnotám

• Přílnavost na ABS (počáteční)	16 N/cm	• Přílnavost na PC (po 14 dnech)	24 N/cm
• Přílnavost na ABS (po 14 dnech)	19.5 N/cm	• Přílnavost na PMMA (počáteční)	22 N/cm
• Přílnavost na sklo (počáteční)	22 N/cm	• Přílnavost na PMMA (po 14 dnech)	25 N/cm
• Přílnavost na sklo (po 14 dnech)	23 N/cm	• Přílnavost na ocel (počáteční)	20.3 N/cm
• Přílnavost na PC (počáteční)	22 N/cm	• Přílnavost na ocel (po 14 dnech)	24 N/cm



tesa[®] 61315

Produktové Informace

Další informace

300μm oboustranná černá fóliová páska s vynikajícími vlastnostmi

Vyloučení odpovědnosti

Výrobky tesa[®] potvrzují svou prvotřídní kvalitu každým den v náročných podmínkách a jsou pravidelně podrobovány přísným kontrolám. Veškeré technické informace a data o výrobcích výše uvedených, jsou poskytovány dle našeho nejlepšího vědomí na základě našich praktických zkušeností. Veškeré tyto informace musí být považovány jako průměrné hodnoty, které nemusí odpovídat konkrétní specifikaci. Proto nemůže tesa SE poskytnout žádné záruky, ať již výslovné či předpokládané. Uživatel je tak odpovědný za určení, zda je tesa[®] výrobek vhodný pro každý konkrétní účel nebo pro metodu aplikace uživatelem. Pokud budete mít jakékoli pochybnosti, kontaktujte, prosím, náš technický personál, který Vám rád poradí.



Aktuální informace o tomto produktu naleznete na <http://l.tesa.com/?ip=61315>