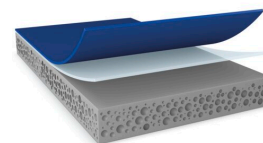


77615

Produktové Informace



Oboustranná páska 1,5 mm s akrylátovou pěnou pro lepení dílů na vnější karoserii automobilů

Produktbeskrivning

tesa® ACX^{plus} 77615 je oboustranná páska 1,5 mm s akrylátovou pěnou a jedinečným dvouvrstvým provedením, potřená na zakryté straně lepidlem s nízkou povrchovou energií (LSE). Výkonné lepidlo LSE má vynikající lepicí vlastnosti pro použití s různými typy OEM bezbarvých laků a dosahuje maximálního účinku téměř okamžitě po aplikaci. tesa® ACX^{plus} 77615 vykazuje vynikající lepicí sílu na bezbarvém nátěru i při nízkých teplotách až po 5 °C.

tesa® ACX^{plus} 77615 se obzvláště hodí pro díly ošetřené základní nátěrovou vrstvou s vroubkovaným povrchem, které se obtížně lepí na rovný bezbarvý nátěr. Díky jádru z viskoelastické akrylátové pěny má páska tesa® ACX^{plus} 77615 schopnost absorbovat a tlumit dynamické a statické namáhání.

Je rovněž k dispozici ve formátech 0,8 a 1,1 mm.

Hlavní vlastnosti

- Vynikající přilnavost ihned po aplikaci
- Vynikající stálost spoje již při aplikační teplotě 5 °C na straně s bezbarvým nátěrem
- Účinné a odolné řešení u OEM
- Jádro z viskoelastické akrylátové pěny pro kompenzaci rozdílné teplotní roztažnosti lepených dílů
- Vynikající wet-out vlastnosti
- Vysoká odolnost proti vlhkosti a UV záření

Aplikace

tesa® ACX^{plus} 77615 je vhodná pro širokou škálu použití na vnější karoserii, např.:

- Postranní lišty a ozdobná lemování
- Emblémy
- Spojlery
- Antény
- Kryty sloupků

Kvůli optimálnímu výkonu potřebujeme dokonale rozumět použité technologii, abychom mohli vždy doporučit správný postup a zacházení.

77615

Produktové Informace

Technické informace (referenční hodnoty)

Testy se provádějí podle standardních testovacích metod. Níže uvedené hodnoty jsou referenční a nejsou určeny pro účely specifikace.

Konstrukce produktu

• Materiál nosiče	napěněný akrylát	• Celková tloušťka	1500 µm
• Druh lepidla	okamžitě přilnavý akrylát	• Barva	šedá
• Druh krycího materiálu	PE		

Vlastnosti / Hodnoty výkonu

• Odolná proti vlhkosti	velmi dobré	• Temperature range	-40 to +80 °C
• Odolnost proti stárnutí (UV)	dobré	• Teplotní odolnost, dlouhodobá	80 °C

Přilnavost k hodnotám

• Přilnavost na ABS (počáteční)	8 N/cm	• Přilnavost na ocel (počáteční)	12 N/cm
• Přilnavost na ABS (po 3 dnech)	13 N/cm	• Přilnavost na ocel (po 3 dnech)	26 N/cm
• Přilnavost na ABS (zakrytá strana, po 3 dnech)	33 N/cm	• Přilnavost na ocel (zakrytá strana, po 3 dnech)	37 N/cm
• Přilnavost na ABS (zakrytá strana, počáteční)	27 N/cm	• Přilnavost na ocel (zakrytá strana, počáteční)	31 N/cm

Další informace

- Odolnost ve stříhu testovaná s páskou 25 mm × 25 mm na oceli, hmotnost 200 g
- PV 15 = modrý silikonovaný krycí materiál z HDPE
- Teplotní rozsah: hodnoty závisí na zátěži

Vyloučení odpovědnosti

Výrobky tesa® potvrzují svou prvotřídní kvalitu každým den v náročných podmínkách a jsou pravidelně podrobovány přísným kontrolám. Veškeré technické informace a data o výrobcích výše uvedených, jsou poskytovány dle našeho nejlepšího vědomí na základě našich praktických zkušeností. Veškeré tyto informace musí být považovány jako průměrné hodnoty, které nemusí odpovídat konkrétní specifikaci. Proto nemůže tesa SE poskytnout žádné záruky, ať již výslovné či předpokládané. Uživatel je tak odpovědný za určení, zda je tesa® výrobek vhodný pro každý konkrétní účel nebo pro metodu aplikace uživatelem. Pokud budete mít jakékoli pochybnosti, kontaktujte, prosím, náš technický personál, který Vám rád poradí.

