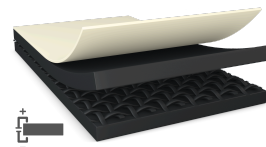




tesa® 60234

Produktové Informace



55µm jednostranná matně černá elektricky vodivá páska s osou xyz

Produktbeskrivning

tesa® 60234 je matně černá jednostranná elektricky vodivá samolepicí páska.

Skládá se z matně černého elektricky vodivého textilního nosiče, který je potažený černým elektricky vodivým akrylovým lepidlem.

tesa® 60234 má zejména tyto vlastnosti:

- Tloušťka: 55 µm
- Vynikající elektrická vodivost ve směru XYZ pro zajištění velmi dobrého uzemnění
- Vysoká úroveň přilnavosti i v náročných podmínkách prostředí zabraňuje zvedání okrajů
- Minimalizované kroucení pro zajištění snadného zpracování a laminace
- Matně černý povrch (nízký lesk) s ochranou proti otiskům prstů a odolností vůči rozpouštědlům

Charakteristika

0

Aplikace

tesa® 60234 je matně černá jednostranná elektricky vodivá samolepicí páska.

Skládá se z matně černého elektricky vodivého textilního nosiče, který je potažený černým elektricky vodivým akrylovým lepidlem.

tesa® 60234 má zejména tyto vlastnosti:

- Tloušťka: 55 µm
- Vynikající elektrická vodivost ve směru XYZ pro zajištění velmi dobrého uzemnění
- Vysoká úroveň přilnavosti i v náročných podmínkách prostředí zabraňuje zvedání okrajů
- Minimalizované kroucení pro zajištění snadného zpracování a laminace
- Matně černý povrch (nízký lesk) s ochranou proti otiskům prstů a odolností vůči rozpouštědlům

Technické informace (referenční hodnoty)

Testy se provádějí podle standardních testovacích metod. Níže uvedené hodnoty jsou referenční a nejsou určeny pro účely specifikace.

Konstrukce produktu

• Materiál nosiče	černá vodivá tkanina	• Barva	matná černá
• Druh lepidla	vodivý akrylát	• Barva krycího materiálu	průhledná, průsvitná
• Druh krycího materiálu	PET	• Tloušťka krycího materiálu	50 µm
• Celková tloušťka	55 µm		

Aktuální informace o tomto produktu naleznete na <http://l.tesa.com/?ip=60234>



tesa® 60234

Produktové Informace

Vlastnosti / Hodnoty výkonu

- | | | | |
|---|------------------------|---|------------------|
| • Kontaktní odolnost ve směru Z (počáteční) | 0.05 Ohm / square inch | • Surface resistance x-y-direction (adhesive) | 0.2 Ohm / square |
| • Statická pevnost ve střihu při 23°C | dobré | • Surface resistance x-y-direction (backing) | 0.3 Ohm / square |
| • Statická pevnost ve střihu při 40°C | dobré | • Teplotní odolnost, krátkodobá | 200 °C |

Přilnavost k hodnotám

- Přilnavost na ocel (po 14 dnech) 6.5 N/cm

Další informace

55µm jednostranná matně černá elektricky vodivá páska s osou xyz

Vyloučení odpovědnosti

Výrobky tesa® potvrzují svou prvotřídní kvalitu každým den v náročných podmínkách a jsou pravidelně podrobovány přísným kontrolám. Veškeré technické informace a data o výrobcích výše uvedených, jsou poskytovány dle našeho nejlepšího vědomí na základě našich praktických zkušeností. Veškeré tyto informace musí být považovány jako průměrné hodnoty, které nemusí odpovídat konkrétní specifikaci. Proto nemůže tesa SE poskytnout žádné záruky, ať již výslovné či předpokládané. Uživatel je tak odpovědný za určení, zda je tesa® výrobek vhodný pro každý konkrétní účel nebo pro metodu aplikace uživatelem. Pokud budete mít jakékoli pochybnosti, kontaktujte, prosím, náš technický personál, který Vám rád poradí.



Aktuální informace o tomto produktu naleznete na <http://l.tesa.com/?ip=60234>