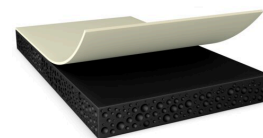




# tesa<sup>®</sup> 61058

## Produktové Informace



Oboustranná černá flexibilní akrylová pěnová páska s tloušťkou 400 µm

### Produktbeskrivning

tesa<sup>®</sup> 61058 je oboustranná černá páska, která se skládá z černé akrylové pěny s vysokou absorpcí nárazů.

Vlastnosti tesa<sup>®</sup> 61058:

- Tloušťka: 400 µm
- Velmi dobré vlastnosti při nárazu při pádu
- Velmi vysoká odolnost vůči tepelným a chladovým šokům
- Velmi vysoká pevnost spoje při širokém rozsahu teplot
- Dobré vlastnosti proti odpuzování zabraňující zvedání
- Vodotěsnost IP x8
- Blokování světla

### Charakteristika

0

### Aplikace

tesa<sup>®</sup> 61058 je oboustranná černá páska, která se skládá z černé akrylové pěny s vysokou absorpcí nárazů.

Vlastnosti tesa<sup>®</sup> 61058:

- Tloušťka: 400 µm
- Velmi dobré vlastnosti při nárazu při pádu
- Velmi vysoká odolnost vůči tepelným a chladovým šokům
- Velmi vysoká pevnost spoje při širokém rozsahu teplot
- Dobré vlastnosti proti odpuzování zabraňující zvedání
- Vodotěsnost IP x8
- Blokování světla

### Technické informace (referenční hodnoty)

Testy se provádějí podle standardních testovacích metod. Níže uvedené hodnoty jsou referenční a nejsou určeny pro účely specifikace.

### Konstrukce produktu

- |                              |                      |                              |           |
|------------------------------|----------------------|------------------------------|-----------|
| • Druh krycího materiálu     | PET                  | • Celková tloušťka           | 400 µm    |
| • Hmotnost krycího materiálu | 105 g/m <sup>2</sup> | • Barva                      | černá     |
| • Materiál nosiče            | akrylát              | • Barva krycího materiálu    | průhledná |
| • Druh lepidla               | modifikovaný akrylát | • Tloušťka krycího materiálu | 75 µm     |

Aktuální informace o tomto produktu naleznete na <http://l.tesa.com/?ip=61058>



# tesa® 61058

## Produktové Informace

### Vlastnosti / Hodnoty výkonu

- |                                       |             |                                 |        |
|---------------------------------------|-------------|---------------------------------|--------|
| • Odolnost proti stárnutí (UV)        | velmi dobré | • Teplotní odolnost, dlouhodobá | 90 °C  |
| • Statická pevnost ve střihu při 40°C | velmi dobré | • Teplotní odolnost, krátkodobá | 180 °C |

### Přilnavost k hodnotám

- |  |           |                                   |           |
|--|-----------|-----------------------------------|-----------|
| • Přilnavost na hliník (počáteční vnitřní) | 10 N/cm   | • Přilnavost na PC (počáteční)    | 15 N/cm   |
| • Přilnavost na hliník (po 3 dnech)        | 17 N/cm   | • Přilnavost na PC (po 3 dnech)   | 38.2 N/cm |
| • Přilnavost na sklo (počáteční)           | 16.5 N/cm | • Přilnavost na ocel (počáteční)  | 17.5 N/cm |
| • Přilnavost na sklo (po 3 dnech)          | 19.5 N/cm | • Přilnavost na ocel (po 3 dnech) | 21 N/cm   |

### Další informace

Oboustranná černá flexibilní akrylová pěnová páska s tloušťkou 400 µm

### Vyloučení odpovědnosti

Výrobky tesa® potvrzují svou prvotřídní kvalitu každým den v náročných podmínkách a jsou pravidelně podrobovány přísným kontrolám. Veškeré technické informace a data o výrobcích výše uvedených, jsou poskytovány dle našeho nejlepšího vědomí na základě našich praktických zkušeností. Veškeré tyto informace musí být považovány jako průměrné hodnoty, které nemusí odpovídat konkrétní specifikaci. Proto nemůže tesa SE poskytnout žádné záruky, ať již výslovné či předpokládané. Uživatel je tak odpovědný za určení, zda je tesa® výrobek vhodný pro každý konkrétní účel nebo pro metodu aplikace uživatelem. Pokud budete mít jakékoli pochybnosti, kontaktujte, prosím, náš technický personál, který Vám rád poradí.

Aktuální informace o tomto produktu naleznete na <http://l.tesa.com/?ip=61058>