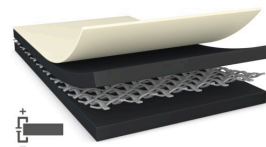




# tesa® 60374

## Produktové Informace



100µm oboustranná černá elektricky vodivá tkaná páska

### Produktbeskrivning

tesa® 60374 je černá oboustranná elektricky vodivá samolepicí páska. Skládá se z elektricky vodivého tkaného nosiče a elektricky vodivého akrylového lepidla.

tesa® 60374 má zejména tyto vlastnosti:

- Zvýšená elektrická vodivost ve směru XYZ
- Vysoce spolehlivá a stabilní vodivost i za podmínek vlhkého tepla
- Dobrá pevnost spoje
- Vynikající vlastnosti uzemnění při malé ploše spoje
- Odolnost proti roztržení a velmi dobrá rozměrová stálost
- Černá barva

### Charakteristika

0

### Aplikace

tesa® 60374 je černá oboustranná elektricky vodivá samolepicí páska. Skládá se z elektricky vodivého tkaného nosiče a elektricky vodivého akrylového lepidla.

tesa® 60374 má zejména tyto vlastnosti:

- Zvýšená elektrická vodivost ve směru XYZ
- Vysoce spolehlivá a stabilní vodivost i za podmínek vlhkého tepla
- Dobrá pevnost spoje
- Vynikající vlastnosti uzemnění při malé ploše spoje
- Odolnost proti roztržení a velmi dobrá rozměrová stálost
- Černá barva

### Technické informace (referenční hodnoty)

Testy se provádějí podle standardních testovacích metod. Níže uvedené hodnoty jsou referenční a nejsou určeny pro účely specifikace.

### Konstrukce produktu

- |                          |                   |                              |                 |
|--------------------------|-------------------|------------------------------|-----------------|
| • Druh krycího materiálu | PE potažený papír | • Barva                      | černá           |
| • Materiál nosiče        | vodivá tkanina    | • Barva krycího materiálu    | bílo-modré logo |
| • Druh lepidla           | vodivý akrylát    | • Tloušťka krycího materiálu | 120 µm          |
| • Celková tloušťka       | 100 µm            |                              |                 |

Aktuální informace o tomto produktu naleznete na <http://l.tesa.com/?ip=60374>



# tesa<sup>®</sup> 60374

## Produktové Informace

### Vlastnosti / Hodnoty výkonu

- Kontaktní odolnost ve směru Z (počáteční) 0.01 Ohm / square inch
- Statická pevnost ve střihu při 40°C velmi dobré
- Surface resistance x-y-direction 0.1 mOhm
- Teplotní odolnost, krátkodobá 160 °C
- Uvolňování krycího materiálu lehce

### Přilnavost k hodnotám

- Přilnavost na ocel (po 14 dnech) 8.5 N/cm

### Další informace

100µm oboustranná černá elektricky vodivá tkaná páska

### Vyloučení odpovědnosti

Výrobky tesa<sup>®</sup> potvrzují svou prvotřídní kvalitu každým den v náročných podmínkách a jsou pravidelně podrobovány přísným kontrolám. Veškeré technické informace a data o výrobcích výše uvedených, jsou poskytovány dle našeho nejlepšího vědomí na základě našich praktických zkušeností. Veškeré tyto informace musí být považovány jako průměrné hodnoty, které nemusí odpovídat konkrétní specifikaci. Proto nemůže tesa SE poskytnout žádné záruky, ať již výslovné či předpokládané. Uživatel je tak odpovědný za určení, zda je tesa<sup>®</sup> výrobek vhodný pro každý konkrétní účel nebo pro metodu aplikace uživatelem. Pokud budete mít jakékoli pochybnosti, kontaktujte, prosím, náš technický personál, který Vám rád poradí.

Aktuální informace o tomto produktu naleznete na <http://l.tesa.com/?ip=60374>