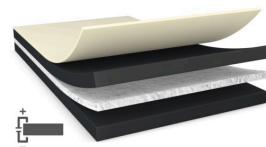




tesa® 60372

Produktové Informace



50µm oboustranná černá elektricky vodivá netkaná páska

Produktbeskrivning

tesa® 60372 je černá oboustranná elektricky vodivá samolepicí páska. Skládá se z elektricky vodivého netkaného nosiče a elektricky vodivého akrylového lepidla.

tesa® 60372 má zejména tyto vlastnosti:

- Zvýšená elektrická vodivost ve směru XYZ
- Vysoce spolehlivá a stabilní vodivost i za podmínek vlhkého tepla
- Dobrá pevnost spoje
- Skvělá přizpůsobivost a přizpůsobení nerovnému povrchu
- Vynikající vlastnosti uzemnění při malé ploše spoje
- Černá barva

Charakteristika

0

Aplikace

tesa® 60372 je černá oboustranná elektricky vodivá samolepicí páska. Skládá se z elektricky vodivého netkaného nosiče a elektricky vodivého akrylového lepidla.

tesa® 60372 má zejména tyto vlastnosti:

- Zvýšená elektrická vodivost ve směru XYZ
- Vysoce spolehlivá a stabilní vodivost i za podmínek vlhkého tepla
- Dobrá pevnost spoje
- Skvělá přizpůsobivost a přizpůsobení nerovnému povrchu
- Vynikající vlastnosti uzemnění při malé ploše spoje
- Černá barva

Technické informace (referenční hodnoty)

Testy se provádějí podle standardních testovacích metod. Níže uvedené hodnoty jsou referenční a nejsou určeny pro účely specifikace.

Konstrukce produktu

• Druh krycího materiálu	PET	• Barva	černá, béžová
• Materiál nosiče	vodivá netkaná tkanina	• Barva krycího materiálu	průhledná, průsvitná
• Druh lepidla	vodivý akrylát	• Tloušťka krycího materiálu	50 µm
• Celková tloušťka	50 µm		

Aktuální informace o tomto produktu naleznete na <http://l.tesa.com/?ip=60372>



tesa[®] 60372

Produktové Informace

Vlastnosti / Hodnoty výkonu

- | | | | |
|---|------------------------|---------------------------------|--------|
| • Kontaktní odolnost ve směru Z (počáteční) | 0.01 Ohm / square inch | • Teplotní odolnost, krátkodobá | 200 °C |
| • Statická pevnost ve stříhu při 40°C | velmi dobré | • Uvolňování krycího materiálu | lehce |
| • Surface resistance x-y-direction (adhesive) | 0.1 Ohm / square | | |

Přilnavost k hodnotám

- Přilnavost na ocel (po 14 dnech) 5.6 N/cm

Další informace

50µm oboustranná černá elektricky vodivá netkaná páska

Vyloučení odpovědnosti

Výrobky tesa[®] potvrzují svou prvotřídní kvalitu každým den v náročných podmínkách a jsou pravidelně podrobovány přísným kontrolám. Veškeré technické informace a data o výrobcích výše uvedených, jsou poskytovány dle našeho nejlepšího vědomí na základě našich praktických zkušeností. Veškeré tyto informace musí být považovány jako průměrné hodnoty, které nemusí odpovídat konkrétní specifikaci. Proto nemůže tesa SE poskytnout žádné záruky, ať již výslovné či předpokládané. Uživatel je tak odpovědný za určení, zda je tesa[®] výrobek vhodný pro každý konkrétní účel nebo pro metodu aplikace uživatelem. Pokud budete mít jakékoli pochybnosti, kontaktujte, prosím, náš technický personál, který Vám rád poradí.