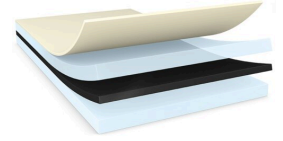




tesa® 61315

ข้อมูลผลิตภัณฑ์



เทปฟิล์มสีดำ กาวสองหน้า ประสิทธิภาพสูง 300ไมครอน

Product Description

tesa® 61315 เป็นเทปสีดำ กาวสองด้าน ประกอบด้วยbacking ชนิด PET หนาสีดำ และกาว tackified acrylic

คุณสมบัติพิเศษ:

- ความหนา: 300ไมครอน
- การยึดเกาะสูงมาก
- คุณสมบัติ push out resistance ชั้นสูง

*ทนต่อแรงกระแทก (shock) ได้ดี

- ควบคุมจัดการง่ายและมีประสิทธิภาพที่ดีเนื่องมาจากด้านหลังเป็น PET ที่แข็งแรง
- ทนต่อสภาพแวดล้อม เยี่ยม
- สีดำสำหรับการตรวจจับง่ายหรือเพื่อวัตถุประสงค์ในการออกแบบ

คุณสมบัติ

- Thickness: 300µm
- Very high bonding strength
- Superior push out resistance
- High shock resistance
- Easy handling and processing performance due to very strong PET backing
- Excellent resistance to demanding environmental conditions
- Black colour for easy detection or design purposes

การใช้งาน

- การติดเลนส์ในโทรศัพท์มือถือ
- การติดประกอบจอสัมผัส

Technical Information (average values)

The values in this section should be considered representative or typical only and should not be used for specification purposes.

Product Construction

• Backing	PET film	• Color	สีดำ
• Type of adhesive	Tackified Acrylic	• Color of liner	สีขาวพร้อมด้วย tesa logo
• Type of liner	glassine	• Thickness of liner	71 µm
• Total thickness	300 µm	• Weight of liner	80 g/m ²

สำหรับข้อมูลล่าสุดเกี่ยวกับผลิตภัณฑ์นี้ กรุณาเยี่ยมชมที่ <http://l.tesa.com/?ip=61315>



tesa® 61315

ข้อมูลผลิตภัณฑ์

คุณสมบัติ / ประสิทธิภาพของสินค้า

- | | | | |
|-----------------------------------|----------|-----------------------------------|--------|
| • Elongation at break | 80 % | • Static shear resistance at 40°C | ดี |
| • Tensile strength | 140 N/cm | • Tack | กลาง |
| • Ageing resistance (UV) | ดีมาก | • การทนต่ออุณหภูมิระยะเวลายาว | 100 °C |
| • Humidity resistance | ดีมาก | • การทนต่ออุณหภูมิระยะเวลาคั้น | 200 °C |
| • Static shear resistance at 23°C | ดี | | |

ค่าการยึดเกาะ

- | | | | |
|-------------------------------------|-----------|-------------------------------------|-----------|
| • Adhesion to ABS (initial) | 16 N/cm | • Adhesion to PC (after 14 days) | 24 N/cm |
| • Adhesion to ABS (after 14 days) | 19.5 N/cm | • Adhesion to PMMA (initial) | 22 N/cm |
| • Adhesion to Glass (initial) | 22 N/cm | • Adhesion to PMMA (after 14 days) | 25 N/cm |
| • Adhesion to Glass (after 14 days) | 23 N/cm | • Adhesion to Steel (initial) | 20.3 N/cm |
| • Adhesion to PC (initial) | 22 N/cm | • Adhesion to Steel (after 14 days) | 24 N/cm |

ข้อจำกัดความรับผิดชอบ

ผลิตภัณฑ์ เท ซา พิสูจน์ให้เห็นถึงความประทับใจในคุณภาพของสินค้ามาเป็นเวลานานผ่านเงื่อนไขด้านอุปสงค์และผลิตภัณฑ์ เท ซา อยู่ภายใต้การควบคุมอย่างเคร่งครัดสม่ำเสมอโดยข้อมูลทางด้านเทคนิคและตัวเลขทั้งหมดที่ได้กล่าวถึงข้างต้นนั้นได้รับการจัดหายากจากทีมงานที่มีความรู้และประสบการณ์ที่ดีที่สุดของเทซา ข้อมูลเหล่านั้นจัดเป็นค่าโดยเฉลี่ยและไม่สามารถนำมาใช้เป็นข้อมูลจำเพาะของสินค้าด้วยเหตุนี้ tesa SE ไม่สามารถรับประกันต่อผู้ใช้ทั้งแบบชัดเจนหรือโดยนัยแต่ไม่จำกัดเพียงแค่การรับประกันใดๆโดยนัยทั้งในด้านการค้าหรือสำหรับวัตถุประสงค์อย่างใดเป็นการเฉพาะ ผู้ใช้จะต้องรับผิดชอบในการตัดสินใจใช้ผลิตภัณฑ์ให้เหมาะสมกับวัตถุประสงค์และการใช้งานของผู้ใช้เอง ถ้าหากท่านมีข้อสงสัยประการใด ผู้เชี่ยวชาญของทางเท ซา ยินดีให้คำปรึกษา



สำหรับข้อมูลล่าสุดเกี่ยวกับผลิตภัณฑ์นี้ กรุณาเยี่ยมชมที่ <http://l.tesa.com/?ip=61315>