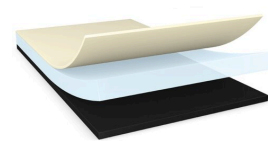




# tesa® 67350

## Informacja Produkcie



Jednostronna taśma z matowo czarnego poliamidu o grubości 50 µm

### Opis produktu

Jednostronna, matowo czarna taśma tesa® 67350 składa się z nośnika z folii poliamidowej oraz specjalnej akrylowej substancji klejącej zapobiegającej podnoszeniu się taśmy na powierzchniach zagiętych.

Właściwości produktu:

- Grubość: 50 µm
- Super matowa, czarna powierzchnia o stopniu połysku 2,5%
- Bardzo dobra odporność na zarysowania i odciski palców
- Doskonałe właściwości zapobiegające podnoszeniu się taśmy na powierzchniach zagiętych
- Bardzo dobra stabilność chemiczna i temperaturowa
- Bardzo dobre właściwości w zakresie odporności izolacyjnej
- Odporność ogniowa

### Cechy

- Thickness: 50µm
- Ultra matt black surface with a gloss level of 2.5 %
- Very good scratch and fingerprint resistance
- Excellent anti-repulsion properties
- Very good chemical and temperature stability
- Very good insulation resistance properties
- Flame retardant property

### Zastosowania

- Owijanie baterii litowych
- Mocowanie lub owijanie w sytuacji, gdy wymagana jest odporność izolacyjna, odporność ogniowa lub odporność na działanie wysokich temperatur

### Informacje techniczne ( wartości uśrednione )

Wartości w tej sekcji należy traktować wyłącznie jako reprezentatywne lub poglądowe i nie należy ich używać do celów specyfikacji.

### Zastosowania

- |                               |          |                                   |               |
|-------------------------------|----------|-----------------------------------|---------------|
| • Materiał nośnika            | poliamid | • grubość całkowita               | 50 µm         |
| • typ substancji klejącej     | akryl    | • grubość paska zabezpieczającego | 50 µm         |
| • typ paska zabezpieczającego | PET      | • kolor paska zabezpieczającego   | przezroczysty |

Najnowsze informacje na temat tego produktu znajdziesz tutaj <http://l.tesa.com/?ip=67350>



# tesa<sup>®</sup> 67350

## Informacja Produkcie

### Właściwości / Dane dotyczące wydajności

- |   |         |  |        |
|---|---------|--|--------|
| • wydłużenie przy zerwaniu              | 30 %    | • Odporność na temperaturę, krótkotrwała | 140 °C |
| • odporność na rozciąganie              | 20 N/cm | • wytrzymałość elektryczna               | 3700 V |
| • Odporność na temperaturę, długotrwała | 85 °C   |  |        |

### Siła przyczepności

- |         |          |
|---------|----------|
| • stali | 3.5 N/cm |
|---------|----------|

## Klauzula

W ciężkich warunkach eksploatacyjnych, produkty tesa<sup>®</sup> stale dowodzą swej imponującej jakości. Ponadto, produkty te regularnie poddawane są rygorystycznej kontroli jakości. Wszystkie podane wyżej techniczne informacje i zalecenia oparte są na naszej najlepszej w tym względzie wiedzy i praktycznym doświadczeniu. Powinny one być rozpatrywane jako średnie wartości i nie powinny być traktowane jako odpowiednie do specyfikacji. Dlatego też tesa SE nie może dać rękojmi, czy to wyraźnej czy domyślnej. W każdym konkretnym przypadku to użytkownik ponosi odpowiedzialność za ustalenie zdatności danego produktu tesa<sup>®</sup> co do celu, jak i przyjętej przez niego metody nakładania. W wypadku jakichkolwiek wątpliwości prosimy zasięgnąć porady w naszym dziale Pomocy Technicznej.



Najnowsze informacje na temat tego produktu znajdziesz tutaj <http://l.tesa.com/?ip=67350>