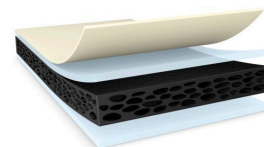




tesa® 66985

Informacja Produkcie



Dwustronna, czarna taśma PE o grubości 250µm odporna na działanie substancji chemicznych

Opis produktu

tesa® 66985 to czarna dwustronna taśma składa się z pochłaniającego wstrząsy nośnika z pianki PE oraz masy klejącej odpornej na działanie substancji chemicznych.

Właściwości produktu:

- Doskonała odporność na działanie substancji chemicznych
- Doskonała odporność na wstrząsy
- Dobre właściwości w zakresie przetwarzania
- Odporność na działanie wilgoci

Cechy

- Excellent chemical resistance
- Outstanding shock performance
- Good rework ability
- Waterproofness

Zastosowania

- Smartfony i telefony specjalistyczne: mocowanie obiektywu i panelu dotykowego
- Tablety i laptopy dotykowe: mocowanie obiektywu i panelu dotykowego
- Smartwatch: mocowanie obiektywu i panelu dotykowego
- Smart TV: mocowanie obiektywu i ramki
- Montaż baterii

Informacje techniczne (wartości uśrednione)

Wartości w tej sekcji należy traktować wyłącznie jako reprezentatywne lub poglądowe i nie należy ich używać do celów specyfikacji.

Zastosowania

- | | | | |
|---------------------------|------------------------------|---------------------|--------|
| • Materiał nośnika | pianka PE | • grubość całkowita | 250 µm |
| • typ substancji klejącej | akryl o zwiększonej lepkości | • kolor | czarny |



tesa® 66985

Informacja Produkcie

Właściwości / Dane dotyczące wydajności

- | | | | |
|-------------------------------|-----------|--|-------|
| • wydłużenie przy zerwaniu | 220 % | • odporność na wilgoć | dobra |
| • odporność na rozciąganie | 10.7 N/cm | • statyczna odporność na ścinanie w temp. 23°C | dobra |
| • odporność na starzenie (uv) | dobra | • statyczna odporność na ścinanie w temp. 40°C | dobra |

Siła przyczepności

- | | | | |
|------------------------|-----------|------------------------|-----------|
| • abs (początkowa) | 7.2 N/cm | • pc (po 14 dniach) | 15.2 N/cm |
| • abs (po 14 dniach) | 13.4 N/cm | • pmma (początkowa) | 8.5 N/cm |
| • szkła (początkowa) | 8 N/cm | • pmma (po 14 dniach) | 13.4 N/cm |
| • szkła (po 14 dniach) | 8.2 N/cm | • stali (początkowa) | 6.8 N/cm |
| • pc (początkowa) | 8.5 N/cm | • stali (po 14 dniach) | 7.2 N/cm |

Dodatkowe informacje

Pasek ochronny: PV80 - Przezroczysta folia PET (75µm)

Klauzula

W ciężkich warunkach eksploatacyjnych, produkty tesa® stale dowodzą swej imponującej jakości. Ponadto, produkty te regularnie poddawane są rygorystycznej kontroli jakości. Wszystkie podane wyżej techniczne informacje i zalecenia oparte są na naszej najlepszej w tym względzie wiedzy i praktycznym doświadczeniu. Powinny one być rozpatrywane jako średnie wartości i nie powinny być traktowane jako odpowiednie do specyfikacji. Dlatego też tesa SE nie może dać rękojmi, czy to wyraźnej czy domyślnej. W każdym konkretnym przypadku to użytkownik ponosi odpowiedzialność za ustalenie zdolności danego produktu tesa® co do celu, jak i przyjętej przez niego metody nakładania. W wypadku jakichkolwiek wątpliwości prosimy zasięgnąć porady w naszym dziale Pomocy Technicznej.



Najnowsze informacje na temat tego produktu znajdziesz tutaj <http://l.tesa.com/?ip=66985>