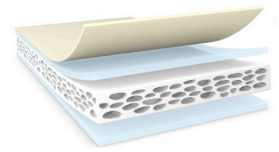




tesa® 55576

Informazioni Prodotto



Nastro biadesivo in schiuma di PE bianca da 1200 µm

Descrizione prodotto

tesa® 55576 è un nastro biadesivo in schiuma di PE bianca per applicazioni generiche di fissaggio.

È composto da un supporto in schiuma di PE e un adesivo acrilico modificato, coperto da un liner filmico rosso.

Caratteristiche

tesa® 55576 is a double sided PE foam tape for light duty mounting applications. It consists of a PE foam backing and a tackified acrylic adhesive.

Applicazione

- Applicazioni generiche di fissaggio
- Fissaggio di finiture e profili

Informazioni Tecniche (valori medi)

I valori presenti in questa sezione dovrebbero essere considerati rappresentativi e non dovrebbero essere usati per scopi precisi.

Composizione prodotto

- | | | | |
|-----------------|------------------|-------------------|---------|
| • Supporto | schiuma di PE | • Spessore totale | 1200 µm |
| • Massa adesiva | acrilico | • Colore | bianco |
| • Tipo di liner | carta politenata | | |

Proprietà/Valori di prestazione

- | | | | |
|--|-------|--|-------|
| • Resistenza di breve periodo alle temperature | 80 °C | • Resistenza di lungo periodo alle temperature | 60 °C |
|--|-------|--|-------|

Adesione ai valori

- | | | | |
|------------------------|----------|----------------------|----------|
| • Alluminio (iniziale) | 6.4 N/cm | • PVC (iniziale) | 3 N/cm |
| • PE (iniziale) | 1.4 N/cm | • Acciaio (iniziale) | 5.5 N/cm |



tesa[®] 55576

Informazioni Prodotto

Disclaimer

I nastri adesivi tesa vengono utilizzati in svariati settori per rispondere ad un'ampissima casistica di necessità. Le nostre pubblicazioni riportano numerosi esempi d'uso tendenti ad indirizzare l'utilizzatore verso la miglior soluzione di uno specifico problema. Ogni prodotto tesa è stato sviluppato per essere idoneo ad una particolare gamma di applicazione. Ciononostante, l'esperienza dimostra che anche a riguardo di un dato problema le soluzioni possono differire da caso a caso. Per questo è auspicato che si proceda, ove possibile ai propri tests, allo scopo di meglio verificare l'attitudine del nastro adesivo tesa scelto alla specifica prestazione richiesta. Il servizio tecnico tesa è a completa disposizione. Tutte le informazioni e le raccomandazioni riportate nelle nostre pubblicazioni sono frutto di esperienza teorica e pratica e sono divulgate nella più assoluta buona fede, anche se non comportano alcuna forma di garanzia, né possono essere considerate base per specifiche tecniche.



Per ulteriori informazioni sul prodotto visitare <http://l.tesa.com/?ip=55576>