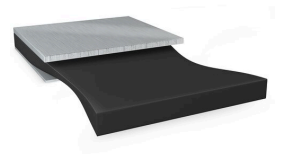




tesa® 76565 Bond & Detach

Termék Információk

500 µm-es stretch release szalag



Termékleírás

Kétoldalas speciális ragasztószalag az alkatrészek megbízható ragasztásához az autó teljes élettartama alatt, azzal a kiegészítő tulajdonsággal, hogy a ragasztás szükség esetén bármikor leválasztható, és nem hagy maga után maradványokat.

Bond & Detach® megoldásaink lehetőséget nyújtanak a nagy értékű alkatrészek gyártási folyamat közbeni átdolgozására, így az átdolgozási idő, a ráfordítások és a selejtköltségek csökkentése révén növelik a folyamat hatékonyságát. A tesa Bond & Detach® 76565 lehetővé teszi továbbá a ragasztások leválasztását a jármű élettartama alatt vagy után, lehetővé téve az alkatrészek javítását, újrafelhasználását vagy újrahasznosítását.

A Bond & Detach® ragasztásleválasztó mechanizmusnak nincs szüksége további hőre, hidegre vagy folyadékokra, amelyek veszélyeztetnék a környező anyagokat, és tiszta, maradékmentes alapfelületeket hagy maga után. Ez lehetővé teszi a nagy értékű ragasztott alkatrészek könnyű újrafelhasználását.

A hőmérséklettel, légnedvességgel és UV-vel szembeni kiváló ellenállása lehetővé teszi a különböző autóiipari alkalmazásokban való felhasználást, mint például a kijelzők rögzítése, az ADAS-alkatrészek és az EV-rendszerek ragasztása. A mélyfekete szín kiküszöböli a fényszivárgással kapcsolatos problémákat, és feltűnésmentes megjelenést biztosít rugalmas kialakításokhoz, továbbá automatizáltan alkalmazható.

Jellemzők

- Nagy kezdeti kötési szilárdság
- Jó ellenállás a hőmérsékletnek, légnedvességnek és UV-nek
- Könnyű és megbízható eltávolíthatóság még hosszú ragasztási idő után is
- Fényzáró
- PFAS-mentes

Alkalmazások

A tesa Bond & Detach® 76565 célpiacai az autóiipari kijelzőrögzítés, az E-mobilitás és az ADAS rendszerek. Általánosságban különösen ajánlott a nagy értékű alkatrészek ragasztásához.

E-mobilitás: Stretch release mechanizmusunk akkupakkok tömítésére, cellák és modulok rögzítésére egyaránt alkalmas.

Csatlakoztatott belső tér: Az autók belső terében elsősorban a kijelzőkeret, a tartószerkezetek és az FPC/PCB rögzítése áll a középpontban.

További termék információért kérjük keresse fel weboldalunkat: <http://l.tesa.com/?ip=76565>



tesa[®] 76565 Bond & Detach

Termék Információk

Technikai adatok (átlagértékek)

Az ebben a részben leírt értékek csupán jellemző, tipikus értékek, ezért specifikációs céllal nem használhatók.

Termékszerkezet

• Hátlap anyaga	egyáltalán nem	• Szín	deep black
• Ragasztóanyag típusa	szintetikus kaucsuk	• Fedőfólia súly	110 g/m ²
• Liner típusa	siliconised PET	• Fedőfólia színe	átlátszó
• Teljes vastagság	500 µm	• Fedőfólia vastagsága	75 µm

Kiegészítő információk

Átfogó műszaki adatlapunkért kérjük, keresse fel weboldalunkat.

<https://www.tesa.com/en/industry/automotive/technology-trends/bond-and-detach-automotive.html>

Felelősségi nyilatkozat

A tesa[®] termékek megfelelő körülmények között nap mint nap bizonyítják lenyűgöző minőségüket, amelyet a rendszeres és szigorú ellenőrzéseknek köszönhetnek. Minden technikai adatot és információt legjobb tudásunk, valamint gyakorlati tapasztalataink alapján nyújtunk át Önnek. Ezeket az adatokat átlagértéknek kell tekinteni, amelyek nem alkalmazhatóak specifikációként. Ebből adódóan a tesa SE nem tud szavatosságot vállalni termékei minden, általa nem ismert felhasználási területére, ezért a felhasználó felelőssége eldönteni, hogy az általa választott tesa[®] termék megfelel-e céljainak. Amennyiben bármilyen kérdés felmerül, technikai részlegünk örömmel áll rendelkezésére.



További termék információért kérjük keresse fel weboldalunkat: <http://l.tesa.com/?ip=76565>