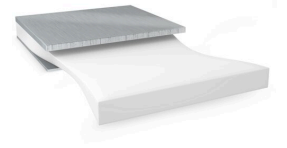




# tesa<sup>®</sup> 76555 Bond & Detach



## Information Produit

Ruban antiadhésif étirable de 500 µm

### Description produit

Ruban adhésif spécial double face pour la fixation fiable des composants tout au long de la durée de vie d'une voiture, avec la caractéristique supplémentaire de pouvoir se décoller, sans laisser de résidus.

Nos solutions Bond & Detach<sup>®</sup> offrent la possibilité de repositionner des composants de grande valeur pendant le processus de production, améliorant ainsi l'efficacité du processus en réduisant le temps de modification, les efforts et les coûts de rebut.

Le mécanisme d'étirement-décollement utilisé pour décoller notre Bond & Detach<sup>®</sup> ne nécessite pas l'addition de chaleur, de froid ou de liquides qui pourraient mettre en danger les matériaux environnants et laisse les substrats propres et sans résidus. Cela permet de réutiliser facilement les composants de grande valeur qui ont été fixés.

Sa résistance élevée à la température et à l'humidité permet de l'utiliser dans diverses applications automobiles telles que la fixation d'écrans, les collages dans les composants ADAS et les systèmes VE. De plus, notre 76555 convient parfaitement pour les applications temporaires en cours de production.

La couleur blanche permet une application automatisée et empêche les infiltrations de lumière.

### Caractéristiques

- Force de fixation initiale élevée
- Forte adhérence, même sur des substrats à basse énergie de surface
- Retrait fiable et aisé, même après un long temps de fixation
- Sans résidus
- Blocage de la lumière
- Sans PFAS

### Application

Les marchés cibles de tesa Bond & Detach<sup>®</sup> 76555 sont la fixation d'écrans dans l'automobile, l'e-mobilité et les systèmes ADAS. Il peut être utilisé dans des applications de fixation permanente de poids légers dans des écrans tels que des FPC/PCB ainsi que dans des capteurs ADAS. Les applications temporaires telles que les dispositifs de suivi pendant la production ou les protections temporaires se fixent et se retirent également de manière fiable avec ce produit.



# tesa<sup>®</sup> 76555

## Bond & Detach

### Information Produit

#### Informations techniques (valeurs moyennes)

Les valeurs dans cette section doivent être considérées comme représentatives ou standards uniquement et ne doivent pas être utilisées à des fins spécifiques.

#### Conception du produit

- |                          |            |                         |             |
|--------------------------|------------|-------------------------|-------------|
| • Support                | aucun      | • Epaisseur totale      | 500 µm      |
| • Type de masse adhésive | spécialité | • Couleur               | blanc       |
| • Type de protecteur     | PET        | • Couleur du protecteur | transparent |

#### Propriétés / Valeurs de performance

- |   |         |  |          |
|---|---------|--|----------|
| • Allongement à la rupture                  | 700 %   | • Résistance à la température à long terme   | 90 °C    |
| • Résistance à la rupture                   | 60 N/cm | • Résistance au cisaillement statique à 23°C | très bon |
| • Résistance à la température à court terme | 120 °C  |  |          |

#### Adhésion aux valeurs

- |  |         |   |         |
|--|---------|---|---------|
| • Pouvoir adhésif sur PC (après 3 jours) | 24 N/cm | • Pouvoir adhésif sur PE (après 14 jours) | 13 N/cm |
| • Pouvoir adhésif sur PE (immédiat)      | 13 N/cm | • Pouvoir adhésif sur Acier (immédiat)    | 30 N/cm |

#### Infos complémentaires

Le cisaillement statique à 90 °C a reçu une charge de 500 g. À température ambiante, le ruban résiste à une charge de cisaillement statique de 1 000 g pendant plus de 10 000 minutes.

#### Avertissement

Tous les produits tesa<sup>®</sup> sont soumis à des contrôles rigoureux qui garantissent une qualité irréprochable. Toutes les informations et données techniques mentionnées ci-dessus sont données de bonne foi sur la base de notre expérience. Elles sont considérées comme des valeurs moyennes et ne conviennent pas pour une valeur précise destinée à un cahier des charges. C'est pourquoi, tesa SE ne peut donner de garanties expresses ou implicites de qualité marchande ou d'adéquation à un usage particulier. Il est du devoir de l'acheteur (du client) de tester l'adéquation des produits à un usage spécifique par un test approprié. En cas de doute, notre service technique se fera un plaisir de vous venir en aide.



Pour plus d'informations sur ce produit, visitez <http://l.tesa.com/?ip=76555>