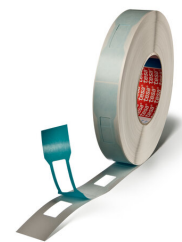




# tesa® 54287

## Information Produit



Etiquette repulpable en découpe papillon

### Description produit

tesa® 54287 est une pièce matricée en découpe papillon simple face et repulpable composée d'un papier sans bois imprimable et d'une masse adhésive en acrylique modifié soluble dans l'eau.

tesa® 54287 se caractérise surtout par:

- un tack élevé et une bonne résistance au cisaillement
- une bonne repulpabilité sur toutes les phases de pH (pH3 - pH9)
- un maintien fiable durant l'accélération de la bobine et une zone de découpe précise

Couleur: bleu

### Application

tesa® 54287 est utilisé pour fixer la première feuille de la bobine de papier durant le process de raccord à la volée dans l'industrie de l'impression, de la transformation et de la papeterie

### Informations techniques (valeurs moyennes)

Les valeurs dans cette section doivent être considérées comme représentatives ou standards uniquement et ne doivent pas être utilisées à des fins spécifiques.

### Conception du produit

- Epaisseur totale 80 µm

### Propriétés / Valeurs de performance

- Largeur de la pièce matricée 25 mm
- Longueur de la pièce matricée 100 mm



# tesa<sup>®</sup> 54287

## Information Produit

### Avertissement

Tous les produits tesa<sup>®</sup> sont soumis à des contrôles rigoureux qui garantissent une qualité irréprochable. Toutes les informations et données techniques mentionnées ci-dessus sont données de bonne foi sur la base de notre expérience. Elles sont considérées comme des valeurs moyennes et ne conviennent pas pour une valeur précise destinée à un cahier des charges. C'est pourquoi, tesa SE ne peut donner de garanties expresses ou implicites de qualité marchande ou d'adéquation à un usage particulier. Il est du devoir de l'acheteur (du client) de tester l'adéquation des produits à un usage spécifique par un test approprié. En cas de doute, notre service technique se fera un plaisir de vous venir en aide.



Pour plus d'informations sur ce produit, visitez <http://l.tesa.com/?ip=54287>