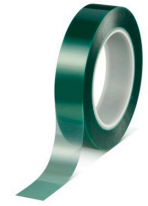




tesa[®] 50600 Standard



Information Produit

Ruban de masquage PET 220 °C avec masse adhésive en silicone

Description produit

tesa[®] 50600 est un ruban de masquage vert translucide, haute température, avec un support en polyester et une masse adhésive en silicone. tesa[®] 50600 est utilisé pour diverses applications, en particulier pour le masquage pendant les processus de revêtement peinture poudre, les applications de protection de surface ou la fixation et le raccord des matériaux apolaires. Le ruban de masquage tesa[®] 50600 est également disponible dans une version avec protecteur.

Caractéristiques

- tesa[®] 50600 est également disponible sur un protecteur PET spécial de 50 µm d'épaisseur (50600 PV1)
- Retrait sans résidus pour les applications de masquage et de protection de surface
- Le ruban haute température se caractérise par une application facile et un retrait facile d'une seule pièce sans laisser de résidus
- Le ruban permet d'obtenir des bords de couleur nets et offre un excellent accrochage de la peinture.
- Le système adhésif en silicone du ruban de masquage le rend extrêmement résistant à la chaleur, supportant des températures extrêmes allant jusqu'à 220 °C pendant 30 minutes.

Application

- tesa[®] 50600 est idéal pour masquer les zones à protéger pendant les processus de revêtement peinture poudre
- Ce ruban haute température peut résister à des températures allant jusqu'à 220 °C pendant 30 minutes
- tesa[®] 50600 est utilisé pour les applications de protection des surfaces ou pour le collage et le raccord de matériaux apolaires
- Le ruban de masquage s'enlève sans laisser de résidus

Informations techniques (valeurs moyennes)

Les valeurs dans cette section doivent être considérées comme représentatives ou standards uniquement et ne doivent pas être utilisées à des fins spécifiques.

Conception du produit

- | | | | |
|--------------------------|----------|--------------------|-------|
| • Support | PET | • Epaisseur totale | 80 µm |
| • Type de masse adhésive | silicone | | |

Propriétés / Valeurs de performance

- | | | | |
|----------------------------|---------|-------------------------------------|--------|
| • Allongement à la rupture | 110 % | • Hand tearability | faible |
| • Résistance à la rupture | 75 N/cm | • Résistance en température (30 mn) | 220 °C |
| • Bord de couleur net | oui | • Tension de claquage diélectrique | 4000 V |
| • Facile à retirer | oui | | |

Pour plus d'informations sur ce produit, visitez <http://l.tesa.com/?ip=50600>



tesa[®] 50600 Standard

Information Produit

Adhésion aux valeurs

- Pouvoir adhésif sur acier 4 N/cm

Infos complémentaires

tesa[®] 50600 est également disponible avec liner PET.

Avertissement

Tous les produits tesa[®] sont soumis à des contrôles rigoureux qui garantissent une qualité irréprochable. Toutes les informations et données techniques mentionnées ci-dessus sont données de bonne foi sur la base de notre expérience. Elles sont considérées comme des valeurs moyennes et ne conviennent pas pour une valeur précise destinée à un cahier des charges. C'est pourquoi, tesa SE ne peut donner de garanties expresses ou implicites de qualité marchande ou d'adéquation à un usage particulier. Il est du devoir de l'acheteur (du client) de tester l'adéquation des produits à un usage spécifique par un test approprié. En cas de doute, notre service technique se fera un plaisir de vous venir en aide.



Pour plus d'informations sur ce produit, visitez <http://l.tesa.com/?ip=50600>