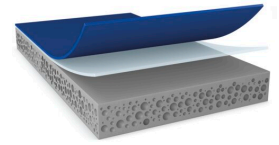




# 77615

## Información Producto



Cintas de espuma acrílica de doble cara de 1.5 mm para montaje de piezas exteriores de automóviles

### Product Description

tesa® ACX<sup>plus</sup> 77615 es una cinta de espuma acrílica de doble cara de 1,5 mm con un diseño de producto único de capa doble, recubierta con adhesivo de baja energía superficial (LSE) en la cara cubierta. Su adhesivo de baja energía superficial (LSE) tiene excelentes propiedades adhesivas iniciales cuando se trata de diferentes tipos de recubrimientos transparentes de fabricantes de equipos originales y pueden llegar casi al rendimiento final justo después de la aplicación. Incluso a temperaturas de 5 °C, tesa® ACX<sup>plus</sup> 77615 muestra una excelente fuerza de fijación en recubrimiento transparente.

tesa® ACX<sup>plus</sup> 77615 se recomienda en especial para el montaje de piezas anexas imprimadas, tales como superficies acanaladas y recubrimientos transparentes difíciles de fijar. Gracias a su núcleo de espuma acrílica viscoelástica, tesa® ACX<sup>plus</sup> 77615 tiene la capacidad de absorber y disipar cargas dinámicas y estáticas.

También disponible en grosores de 0.8 mm y 1.1mm.

### Características principales

- Nivel superior de adhesión de despegado inmediatamente después de la aplicación
- Excelente estabilidad de fijación a una temperatura de aplicación de tan solo 5 °C a la cara del recubrimiento transparente
- Aplicación eficiente y robusta en fábricas de equipos originales
- Núcleo de espuma acrílica viscoelástica para compensar la diferente elongación térmica de las piezas adheridas
- Extraordinaria propiedad ante impregnación
- Alta resistencia a la humedad y a los rayos UV

### Aplicación

tesa® ACX<sup>plus</sup> 77615 es apta para una gran variedad de aplicaciones de montajes exteriores permanentes:

- Molduras laterales de carrocerías y decorativas
- Emblemas
- Alerones
- Antenas
- Apliques del montante

Para más información sobre este producto, por favor visite la página <http://l.tesa.com/?ip=77615>



# 77615

## Información Producto

### Aplicación

Para asegurar el máximo rendimiento posible, nuestro objetivo es comprender por completo su aplicación para brindarle la recomendación de producto correcta.

### Información Técnica: (valores promedio)

Los valores en esta sección son considerados solamente como representativos o típicos y no deben usarse para propósitos específicos.

### Product Construction

- |                       |                     |                 |         |
|-----------------------|---------------------|-----------------|---------|
| • Material de soporte | espuma acrílica     | • Espesor total | 1500 µm |
| • Tipo de adhesivo    | acrílico modificado | • Color         | gris    |
| • Tipo de protector   | PE                  |                 |         |

### Propiedades / Valores de rendimiento

- |                            |               |                                              |       |
|----------------------------|---------------|----------------------------------------------|-------|
| • Rango de temperatura     | -40 to +80 °C | • Resistencia a la temperatura (largo plazo) | 80 °C |
| • Resistencia a la humedad | muy bueno     | • Resistencia al envejecimiento (UV)         | bueno |

### Adhesión a los valores

- |                                                         |         |                                                           |         |
|---------------------------------------------------------|---------|-----------------------------------------------------------|---------|
| • Adhesión sobre ABS (inicial)                          | 8 N/cm  | • Adhesión sobre Acero (inicial)                          | 12 N/cm |
| • Adhesión sobre ABS (después de 3 días)                | 13 N/cm | • Adhesión sobre Acero (después de 3 días)                | 26 N/cm |
| • Adhesión sobre ABS (lado cubierto, después de 3 días) | 33 N/cm | • Adhesión sobre Acero (lado cubierto, después de 3 días) | 37 N/cm |
| • Adhesión sobre ABS (lado cubierto, inicial)           | 27 N/cm | • Adhesión sobre Acero (lado cubierto, inicial)           | 31 N/cm |

### Información adicional

Resistencia al cizallamiento estático probada con la cinta de 25 mm x 25 mm en acero, 200 g de peso

PV 15 = revestimiento de película de HDPE siliconada azul real

Rango de temperatura: los valores dependen de la carga

Para más información sobre este producto, por favor visite la página <http://l.tesa.com/?ip=77615>



# 77615

## Información Producto

### Disclaimer

Los productos de tesa® demuestran su calidad en el día a día en condiciones exigentes y son sujetas a estrictos controles. Toda la información y datos técnicos arriba mencionados son suministrados en base a nuestro conocimiento y nuestra experiencia. Deberían ser considerados como valores promedios y no apropiados para una homologación. Por lo tanto tesa SE no puede dar garantías, explícita o implícitamente, incluyendo pero no limitando a cualquier garantía de comercialización o adecuación para un fin en particular. El usuario es responsable de determinar si los productos de tesa® son adecuados para una aplicación en particular y funcionan con los equipos de aplicación que tenga. En caso de duda, nuestro equipo técnico estará encantado de poder ayudarle.



Para más información sobre este producto, por favor visite la página <http://l.tesa.com/?ip=77615>