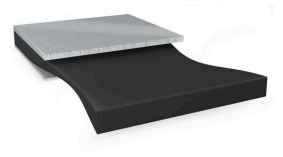




tesa[®] 76565 Bond & Detach



Información Producto

Cinta elástica de 500 µm

Descripción del producto

Cinta adhesiva especial de doble cara para unir fiablemente componentes durante toda la vida útil de un automóvil, con la característica adicional de poder eliminar la unión siempre que sea necesario, sin dejar residuos.

Nuestras soluciones Bond & Detach[®] ofrecen la posibilidad de retocar componentes de gran valor durante el proceso de producción, lo que mejora la eficacia del proceso al reducir el tiempo de repaso, el esfuerzo y el coste de reutilizar materiales. Además, tesa Bond & Detach[®] 76565 permite retirar las uniones durante o después de la vida útil de un vehículo, lo que permite reparar, reutilizar o reciclar los componentes.

El mecanismo de despegado por estiramiento utilizado para retirar nuestro Bond & Detach[®] no necesita calor, frío ni líquidos adicionales que puedan poner en peligro los materiales circundantes y deja las superficies limpias y sin residuos. De esta manera, es posible reutilizar fácilmente los componentes de alto valor adheridos.

Su alta resistencia a la temperatura, la humedad y los rayos UV permite su uso en diversas aplicaciones de automoción, como el montaje de pantallas, uniones en componentes ADAS y sistemas eléctricos. El color negro intenso elimina los problemas de filtración de la luz y ofrece una apariencia decente en diseños flexibles, así como en aplicaciones automatizadas.

Características

- Alta fuerza de adhesión inicial
- Resistencia a altas temperaturas, humedad y rayos UV
- Retirada fácil y fiable incluso después de un largo tiempo de adhesión
- Bloqueo de la luz
- Sin PFAS

Aplicaciones

Las aplicaciones típicas de tesa Bond & Detach[®] 76565 son el montaje de pantallas en automóviles, la movilidad eléctrica y los sistemas ADAS. En general, se recomienda especialmente para la unión de componentes de gran valor.

Movilidad eléctrica: Nuestro mecanismo de despegado por estiramiento es adecuado para sellar baterías y montar celdas y módulos.

Interior conectado: Las aplicaciones principales en el interior del automóvil son el montaje del marco de la pantalla, el montaje del retenedor y el montaje de FPC/PCB.

Para más información sobre este producto, por favor visite la página <http://l.tesa.com/?ip=76565>



tesa[®] 76565

Bond & Detach

Información Producto

Información Técnica (valores promedio)

Los valores en esta sección deben considerarse representativos o típicos solamente y no deben usarse para propósitos de especificación.

Construcción del producto

• Material de soporte	ninguno	• Color	Negro grafito
• Tipo de adhesivo	caucho sintético	• Color del protector	transparente
• Tipo de liner	siliconised PET	• Espesor del protector	75 µm
• Epesor total	500 µm	• Gramaje del protector	110 g/m ²

Información adicional

Consulte nuestra hoja de información técnica completa en nuestro sitio web

<https://www.tesa.com/en/industry/automotive/technology-trends/bond-and-detach-automotive.html>

Renuncia de responsabilidad

Los productos de tesa[®] demuestran su calidad en el día a día en condiciones exigentes y son sujetas a estrictos controles. Toda la información y datos técnicos arriba mencionados son suministrados en base a nuestro conocimiento y nuestra experiencia. Deberían ser considerados como valores promedios y no apropiados para una homologación. Por lo tanto tesa SE no puede dar garantías, explícita o implícitamente, incluyendo pero no limitando a cualquier garantía de comercialización o adecuación para un fin en particular. El usuario es responsable de determinar si los productos de tesa[®] son adecuados para una aplicación en particular y funcionan con los equipos de aplicación que tenga. En caso de duda, nuestro equipo técnico estará encantado de poder ayudarle.



Para más información sobre este producto, por favor visite la página <http://l.tesa.com/?ip=76565>