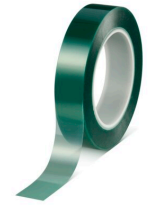




tesa® 50600

Προϊόντος Information



Πράσινη ταινία μασκαρίσματος πολυεστέρα / σιλικόνης

Product Description

Η tesa® 50600 είναι μια πράσινη - διαφανής ταινία μασκαρίσματος υψηλής θερμοκρασίας, με επίστρωση από πολυεστέρα και συγκολλητική ουσία σιλικόνης. Η tesa® 50600 χρησιμοποιείται για διάφορες εφαρμογές, ειδικά για μασκάρισμα κατά τη διάρκεια εργασιών επίστρωσης με σκόνη ή σε εφαρμογές συνένωσης μη πολικών υλικών. Η ταινία επιτρέπει ξεκάθαρες χρωματικές άκρες και προσφέρει εξαιρετική παραμονή του χρώματος. Το συγκολλητικό σύστημα σιλικόνης της ταινίας μασκαρίσματος καθιστά την ταινία εξαιρετικά ανθεκτική στη θερμότητα, ενώ αντέχει σε ακραίες θερμοκρασίες μέχρι και 220 ° C για 30 λεπτά. Η ταινία υψηλής θερμοκρασίας χαρακτηρίζεται από εύκολη εφαρμογή και εύκολη αφαίρεση χωρίς να αφήνει πίσω τα υπολείμματα. Η ταινία μασκαρίσματος tesa® 50600 είναι επίσης διαθέσιμη σε έκδοση με επένδυση (liner).

Χαρακτηριστικά

- tesa® 50600 is also available on a special 50 µm thick PET liner (50600 PV1)
- Residue-free removability for masking and surface protection applications
- The high-temperature tape features easy application and easy one-piece removal without leaving residues behind
- The tape enables sharp color edges and offers excellent paint anchorage.
- The masking tape's silicone adhesive system makes the tape extremely heat-resistant, withstanding extreme temperatures of up to 220°C for as long as 30 minutes at a time.

Εφαρμογές

- Η tesa® 50600 χρησιμοποιείται για το μασκάρισμα των περιοχών που πρέπει να προστατεύονται κατά τη διάρκεια των διαδικασιών επικάλυψης με σκόνη πούδρας.
- Η ταινία μπορεί να αντέξει θερμοκρασίες μέχρι 220 ° C για 30 λεπτά
- Η tesa® 50600 χρησιμοποιείται για εφαρμογές σύνδεσης και συνένωσης μη πολικών υλικών
- Η ταινία μασκαρίσματος χαρακτηρίζεται από αφαίρεση χωρίς υπολείμματα
- Η tesa® 50600 είναι επίσης διαθέσιμη με ειδική επένδυση (liner) PET πάχους 50 µμ



tesa® 50600

Προϊόντος Information

Τεχνικές πληροφορίες (μέσες τιμές)

Οι τιμές σε αυτή την κατηγορία πρέπει να θεωρούνται αντιπροσωπευτικές και δεν θα πρέπει να χρησιμοποιούνται ως ακριβής προσδιορισμός.

Εφαρμογές

- | | | | |
|-----------------------|----------|------------------|-------|
| • Υλικό φορέα | PET | • Συνολικό πάχος | 80 μm |
| • Τύπος συγκολλητικού | σιλικόνη | | |

Ιδιότητες / Αξίες Απόδοσης

- | | | | |
|-------------------------------------|---------|------------------------------|--------|
| • Επιμήκυνση κατά τη θραύση | 110 % | • Διηλεκτρική τάση διάσπασης | 4000 V |
| • Αντοχή εφελκυσμού | 75 N/cm | • Ευκρινής άκρη χρώματος | ναι |
| • Hand tearability | χαμηλή | • Εύκολη αφαίρεση | ναι |
| • Αντοχή στη θερμοκρασία (30 λεπτά) | 220 °C | | |

συγκολλητική δύναμη

- | | |
|-------------------------|--------|
| • Προσκόλληση σε χάλυβα | 4 N/cm |
|-------------------------|--------|

Δήλωση αποποίησης ευθύνης

Τα προϊόντα tesa® αποδεικνύουν καθημερινά την εξαιρετική ποιότητά τους σε απαιτητικές συνθήκες και υποβάλλονται τακτικά σε σχολαστικούς ελέγχους. Όλες οι τεχνικές πληροφορίες και στοιχεία που αναφέρονται παραπάνω παρέχονται υπεύθυνα, στο μέτρο των γνώσεων που διαθέτουμε, βάσει της πρακτικής εμπειρίας μας. Θα πρέπει να θεωρούνται σαν μέσος όρος μετρήσεων και δεν είναι κατάλληλες για προδιαγραφές. Για τον λόγο αυτό η tesa SE δεν μπορεί να παρέχει εγγυήσεις, ρητές ή σιωπηρές, συμπεριλαμβανομένης, αλλά μη περιοριζόμενης, σε οποιαδήποτε εγγύηση εμπορευσιμότητας ή καταλληλότητας για συγκεκριμένο σκοπό. Ο χρήστης είναι υπεύθυνος να καθορίσει ότι το προϊόν tesa® είναι κατάλληλο ή όχι για τον συγκεκριμένο σκοπό και ενδεδειγμένο ή όχι για τον τρόπο που θα το εφαρμόσει. Σε περίπτωση οποιασδήποτε αμφιβολίας το προσωπικό τεχνικής υποστήριξής μας είναι πρόθυμο να σας δώσει συμβουλές.



Για νεότερες πληροφορίες του προϊόντος παρακαλώ επισκεφτείτε <http://l.tesa.com/?ip=50600>