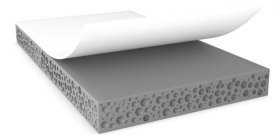




tesa[®] 77216 Base Line

Produkt Information

Doppelseitiges Acrylschaumband 1,6 mm



Produktbeschreibung

tesa[®] ACX^{plus} 77216 ist ein einlagiges Acrylschaumklebeband für Kfz-Anbauteile. Sein viskoelastischer Acrylschaumkern erzielt eine zuverlässige und hohe Klebeleistung auf einer Vielzahl von Untergründen und kann wechselnden Umweltbedingungen während der gesamten Lebensdauer eines Fahrzeugs standhalten.

Auch in 0,4 mm, 0,6 mm, 0,8 mm, 1,0 mm, 1,2 mm und 2,0 mm Dicke erhältlich.

Produktmerkmale

- Viskoelastischer Acrylschaumkern gleicht Spannungen aus, die durch unterschiedliche thermische Dehnungen der verklebten Teile entstehen
- Gute dynamische und statische Scherfestigkeit über einen weiten Temperaturbereich
- PFAS-/PFOS-freies Produkt
- Hohe UV-Beständigkeit

Gute Converting-Eigenschaften

Anwendung

tesa[®] ACX^{plus} 77216 ist für die dauerhafte Außenmontage geeignet:

- Karosserie-Seitenverkleidungen und Zierleisten
- Embleme
- Spoiler
- Antennen
- Säulenapplikationen

Um die höchstmögliche Leistung zu gewährleisten und das richtige Produkt empfehlen zu können, möchten wir Ihre Anwendung vollständig verstehen.

Technische Informationen (Durchschnittswerte)

Die Werte in diesem Abschnitt sind nur als repräsentativ oder typisch anzusehen und sind für die Verwendung in Spezifikationen nicht geeignet.

Produktaufbau

- | | | | |
|---------------------|---------------------|---------|---------|
| • Trägermaterial | geschäumtes Acrylat | • Dicke | 1600 µm |
| • Klebmasse | ohne | • Farbe | grau |
| • Art der Abdeckung | PE | | |

Für aktuelle Informationen zu diesem Produkt besuchen Sie <http://l.tesa.com/?ip=77216>



tesa[®] 77216

Base Line

Produkt Information

Eigenschaften / Leistungswerte

- | | | | |
|-------------------------------|----------|---------------------|--------------|
| • Alterungsbeständigkeit (UV) | sehr gut | • Temperaturbereich | -40 to 80 °C |
| • Feuchtigkeitsbeständigkeit | gut | | |

Klebkraft

- | | | | |
|---------------------------------------|---------|---|---------|
| • auf ABS (initial) | 9 N/cm | • auf Stahl (initial) | 12 N/cm |
| • auf ABS (abged. Seite, n. 3 Tagen) | 12 N/cm | • auf Stahl (abged. Seite, n. 3 Tagen) | 24 N/cm |
| • auf ABS (abgedeckte Seite, initial) | 9 N/cm | • auf Stahl (abgedeckte Seite, initial) | 12 N/cm |
| • auf ABS (nach 3 Tagen) | 12 N/cm | • auf Stahl (nach 3 Tagen) | 24 N/cm |

Weitere Informationen

- Liner: PV 31 = Weißer silikonisierter HDPE-Folienliner, geeignet für tesa[®] 50699/50099 PSA-Abziehhilfen

Haftungsausschluss

Die Qualität der tesa[®] Produkte wird kontinuierlich auf höchstem Niveau geprüft und ist deshalb strengen Kontrollen unterworfen. Alle obenstehenden technischen Informationen und Daten werden von uns nach bestem und auf praktischer Erfahrung beruhendem Wissen erteilt. Sie stellen Durchschnittswerte dar und sind nicht für eine Spezifikation geeignet. Daher kann die tesa SE weder ausdrücklich noch konkludent eine Gewährleistung geben, dies gilt insbesondere auch für die Marktgängigkeit und die Eignung für einen bestimmten Zweck. Der Benutzer selbst ist für die Entscheidung verantwortlich, ob ein tesa[®] Produkt für einen bestimmten Zweck und für die Anwendungsart des Benutzers geeignet ist. Falls Sie dabei Hilfe brauchen sollten, steht Ihnen unser technisches Personal mit einer entsprechenden Beratung gern zur Verfügung.



Für aktuelle Informationen zu diesem Produkt besuchen Sie <http://l.tesa.com/?ip=77216>